



© deA Publishing Pool / D.E.A. Almhofer & Cie KEG

Umbau Bauernhaus WQ

Brunn 28
3925 Arbesbach, Österreich

ARCHITEKTUR
Thomas Konrad

FERTIGSTELLUNG
2006

SAMMLUNG
**ORTE architekturnetzwerk
niederösterreich**

PUBLIKATIONSdatum
14. Mai 2008



Umbau eines Bauernhauses für Wohn- und Arbeitszwecke

Die Umwandlung der Funktion des Bauernhaus mit Ställen und Scheune zu einem Wohnhaus mit Büro und die Lage an einem Nordhang, bedingte die völlige Neuorientierung des Bauwerks.

Dem Ausblick in Richtung SO wurde mit dem aufgesetzten Wohnraum und dessen großzügiger Verglasung über Eck (SO-SW) mit der vorgelagerten Terrasse Rechnung getragen.

Die Wände im unteren aus Granitstein bestehende Teil des Bauernhauses wurden größtenteils ausgewechselt und im Innenbereich teilweise wieder aus Granitstein aufgezogen. Der nicht ausbaubare und auffällige Dachstuhl wurde durch eine Holzkonstruktion ersetzt und leicht versetzt auf dem alten Teil platziert.

Text: Arch. Thomas Konrad



© deA Publishing Pool / D.E.A. Almhofer & Cie KEG



© deA Publishing Pool / D.E.A. Almhofer & Cie KEG



© deA Publishing Pool / D.E.A. Almhofer & Cie KEG

Umbau Bauernhaus WQ

DATENBLATT

Architektur: Thomas Konrad

Maßnahme: Umbau
Funktion: Einfamilienhaus

Planung: 2004 - 2005
Ausführung: 2005 - 2006

Grundstücksfläche: 948 m²
Bruttogeschossfläche: 315 m²
Nutzfläche: 195 m²
Bebaute Fläche: 180 m²
Umbauter Raum: 830 m³
Baukosten: 245.000,- EUR

AUSFÜHRENDE FIRMEN:

Baumeisterarbeiten, Holzbau:
Ing. Robert Klonner Ges.m.b.H
3925 Arbesbach, Arbesbach 88
Tel.: 02813/7025, FAX: 02813/7025-20, Mail: office@klonner.at

PUBLIKATIONEN

Best of Austria Architektur 2006_07, Hrsg. Architekturzentrum Wien, Verlag Holzhausen GmbH, Wien 2009.

AUSZEICHNUNGEN

Die besten Einfamilienhäuser - Umbau statt Neubau 6/2007 - Callway Verlag
Schöner Wohnen Ausgabe 09/2006
Schöner Wohnen - Österreich Spezial „Bauen+Renovieren“ 2007

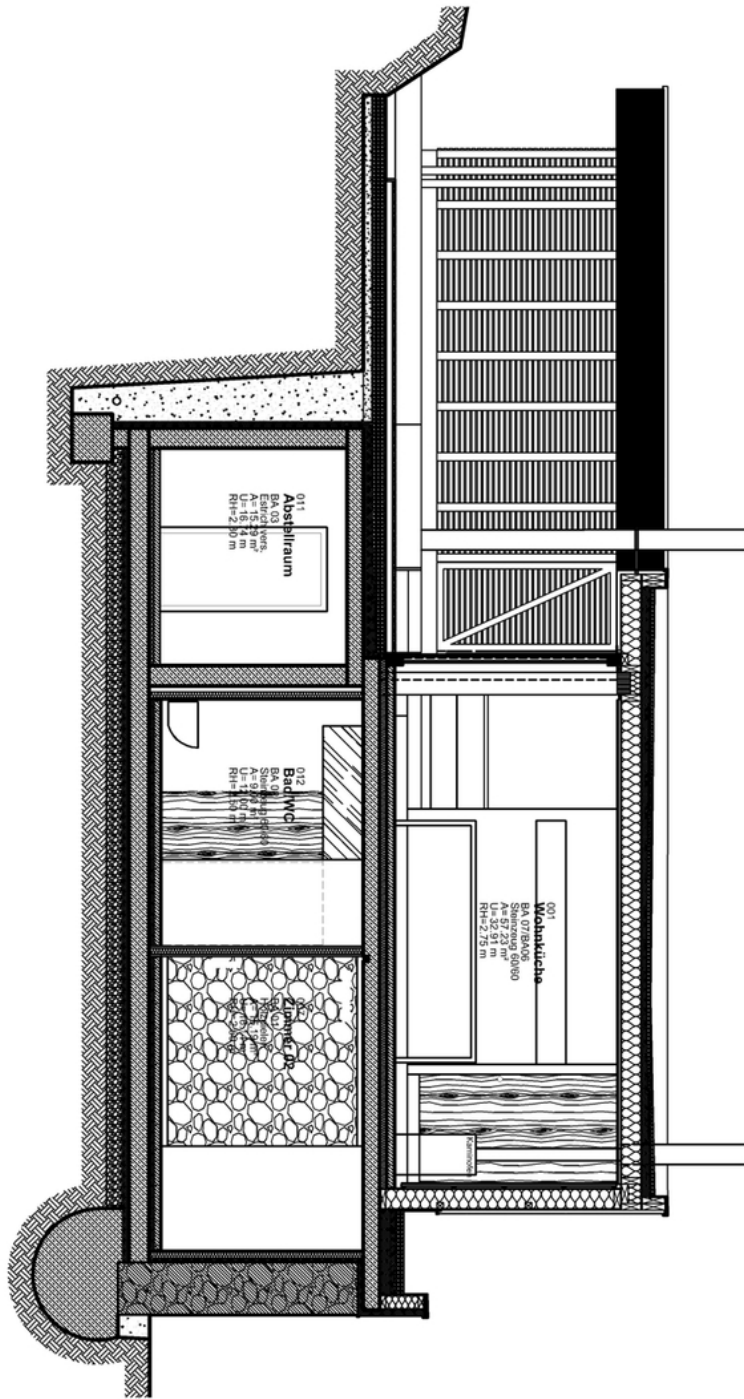


© deA Publishing Pool / D.E.A. Almhofer & Cie KEG



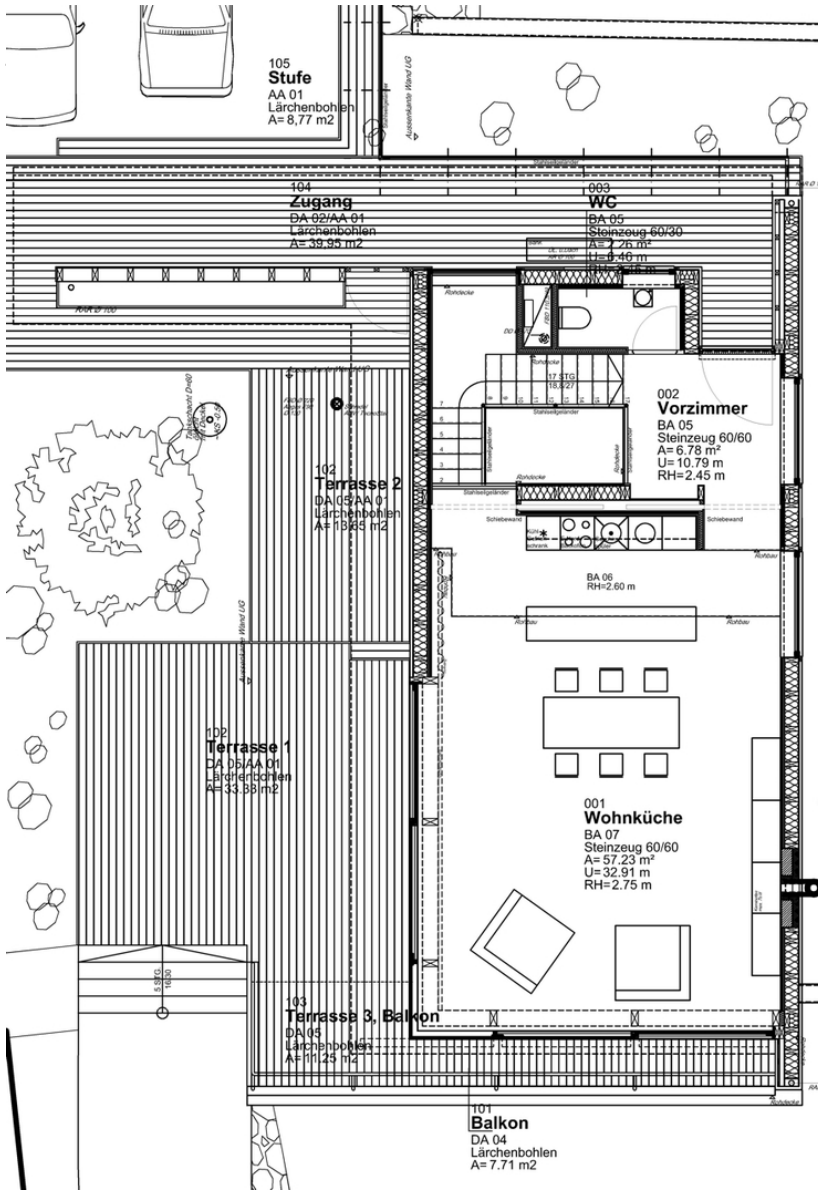
© deA Publishing Pool / D.E.A. Almhofer & Cie KEG

Umbau Bauernhaus WQ



Schnitt

Umbau Bauernhaus WQ



Grundriss EG