



© njiric+ arhitekti

## Minisiedlung Gražani

Gražansko borje  
10000 Zagreb, Kroatien

ARCHITEKTUR  
**njiric+ arhitekti**

FERTIGSTELLUNG  
**2006**

SAMMLUNG  
**Architekturarchiv Kroatien**

PUBLIKATIONSdatum  
**19. Mai 2008**



Der Norden Zagrebs läuft in den Hausberg Medvednica aus. Dieses vornehme Viertel ist seit der Selbstständigkeit bevorzugtes Wohngebiet der Neureichen. Wuchernde Grundstückspreise machen dieses Gebiet aber den Bauherren zu noch attraktiveren Einnahmequellen. Deshalb wird zwecks maximaler Grundstücksnutzung auf kleinen Parzellen gebaut. Dieses resultiert mit einer vollkommenen Verschachtelung dieser einst grünen Lunge der Stadt Zagreb. Gebaut wurden sogenannte ‚urbane Villen‘, die aber weder urban noch Villen sind – es handelt sich um Wohngebäude mit meist drei Wohnungen, die wiederum meist unsensibel in den Hang hineingeschoben werden, mit grossen Stützmauern und komplizierten Zufahrten. Sie sind stellvertretend für den Hang zum Leben im Grünen, aber doch mit der Stadt verbunden – ein Wunsch nach nie dagewesenen Bildern einer lang vergangenen Harmonie.

Hrvoje Njirić stellt mit seinem Projekt einer Minisiedlung am Hang gerade diese Prämissen in Frage. Weder nutzt er seine Parzellen massiv aus, noch prätendiert er einen Quasi-Mittelschicht-Lifestyle, und doch hat er eben dieses erreicht. Die drei Gebäude stehen alle hintereinander am Hang, begleiten aber mit ihrem geknickten Grundriss die bestehende Topographie, so dass praktisch jedes Stockwerk ebenerdig ist. Alle Wohnungen sind zweigeschossig, von 100 – 190 m<sup>2</sup> gross, die oberen Geschosse nutzen das begrünte Dach, die restlichen haben Ausgang in einen privaten Garten.

Sie bestechen mit einer weissen Schlichtheit und stellen richtungsweisende Prämissen für den weiteren Bebau dieses Gebietes auf.

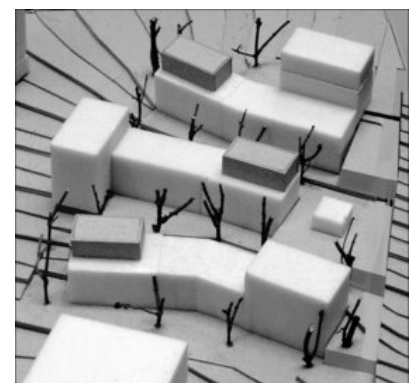
(Text: Robert J. Loher)



© njiric+ arhitekti



© njiric+ arhitekti



© njiric+ arhitekti

## Minisiedlung Gra?ani

### DATENBLATT

Architektur: njiric+ arhitekti (Hrvoje Njiri?)

Maßnahme: Neubau  
Funktion: Wohnbauten

Ausführung: 2005 - 2006

Nutzfläche: 1.750 m<sup>2</sup>

### PUBLIKATIONEN

A10 new European architecture #19, A10 Media BV, Amsterdam 2008.

db deutsche bauzeitung Slowenien und Kroatien, Konradin Medien GmbH, Leinfelden-Echterdingen 2008.

Contemporary Croatian Architecture: Testing Reality, Hrsg. oris, Arhitekt, Zagreb 2008.

### AUSZEICHNUNGEN

Wohnbaupreis „Drago Gali?“, 2007

### WEITERE TEXTE

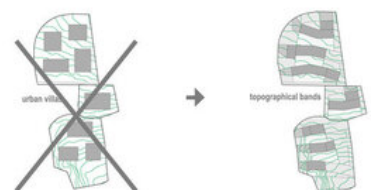
Housing, Zagreb, Silvio Carta, A10, 15.02.2008



© njiric+ arhitekti

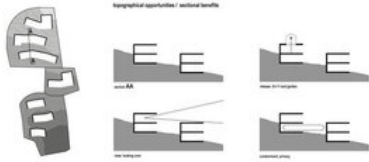


© njiric+ arhitekti



© njiric+ arhitekti

## Minisiedlung Gra?ani

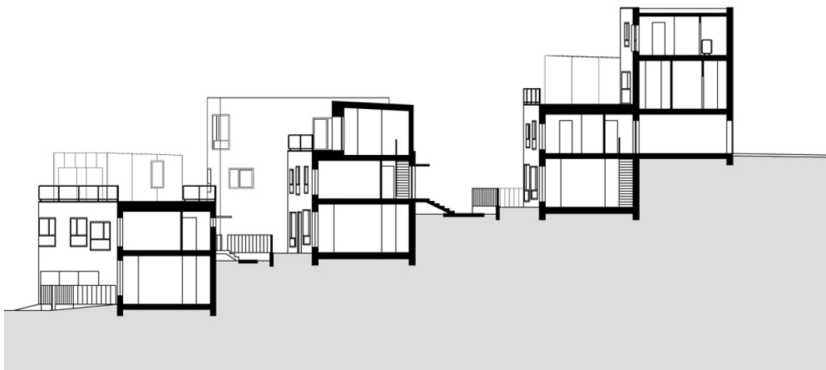


© njiric+ arhitekti

Minisiedlung Gra?ani



Lageplan



Schnitt