



© Christian Diridl

h25

Höhenstraße 25
4701 Bad Schallerbach, Österreich

ARCHITEKTUR
Christian Diridl

BAUHERRSCHAFT
Karin Börtlein
Hans-Georg Börtlein

FERTIGSTELLUNG
2007

SAMMLUNG
afo architekturforum oberösterreich

PUBLIKATIONSdatum
29. Mai 2008



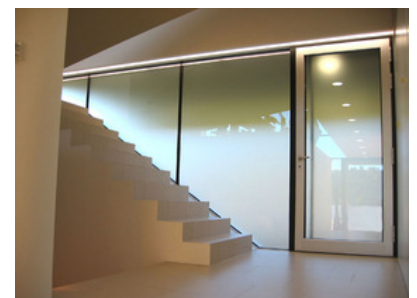
Gesicherte Privatsphäre trotz offener Raumanordnung und größtmöglichem Außenbezug waren die wichtigsten Entwurfsvorgaben der Bauherren. Eine geplante Reihenhaussiedlung im Osten führte zu einer L-förmigen Anordnung des Raumprogramms und nimmt an der Westseite die Bauflucht der bestehenden Häuser auf. Nord- und Ostfassade zeigen sich weitgehend verschlossen. Die Süd- und Westfassade sind mit Fensteröffnungen durchbrochen die sich aus der jeweiligen Raumnutzung ergeben. Als Kommunikationszentrum bildet eine offene Küche mit Essbereich die Verbindung zwischen Wohnen, einem abschließbaren Kinderbereich und dem Elternbereich. Halbstockversetzte Ebenen ermöglichen eine Verbindung mit geringen Niveauunterschieden und ermöglichen Blickverbindungen zwischen allen Bereichen. Den Bewegungsabläufen folgend entwickeln sich organisch geformte Wände um den Stiegenaufgang. Rahmenlose Fenster und im Innenbereich fortgeführte Fassadenfarbe erzeugen eine Verschmelzung mit dem Aussenraum .
(Text: Architekt)



© Christian Diridl



© Christian Diridl



© Christian Diridl

DATENBLATT

Architektur: Christian Diridl

Bauherrschaft: Karin Börtlein, Hans-Georg Börtlein

Maßnahme: Neubau

Funktion: Einfamilienhaus

Planung: 2004 - 2006

Ausführung: 2006 - 2007

AUSFÜHRENDE FIRMEN:

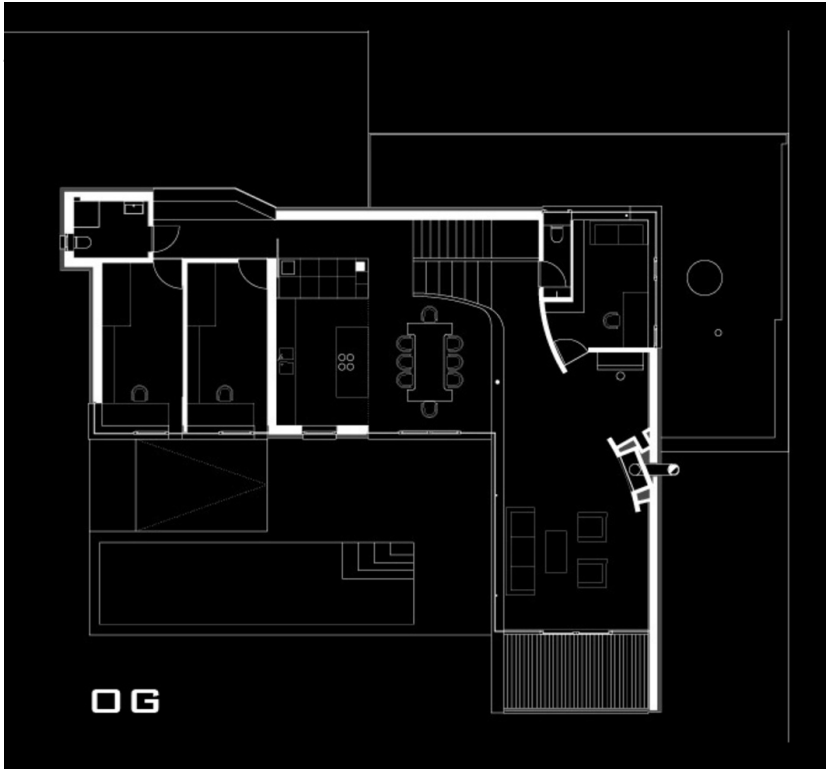
Baumeister: Kieninger, Marchtrenk

HKLSE: Neuböck, Taufkirchen an der Pram

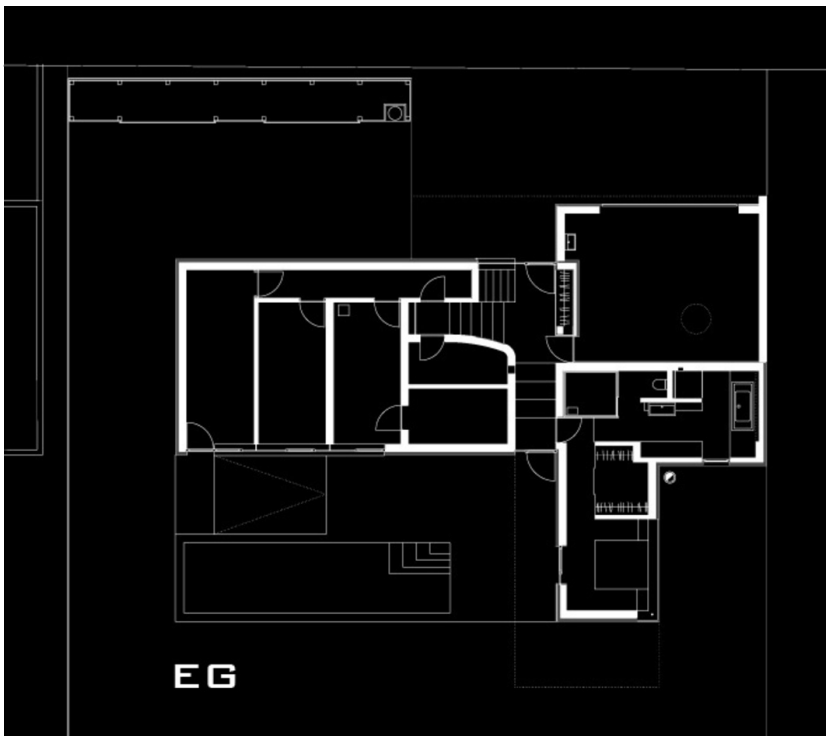


© Christian Diridl

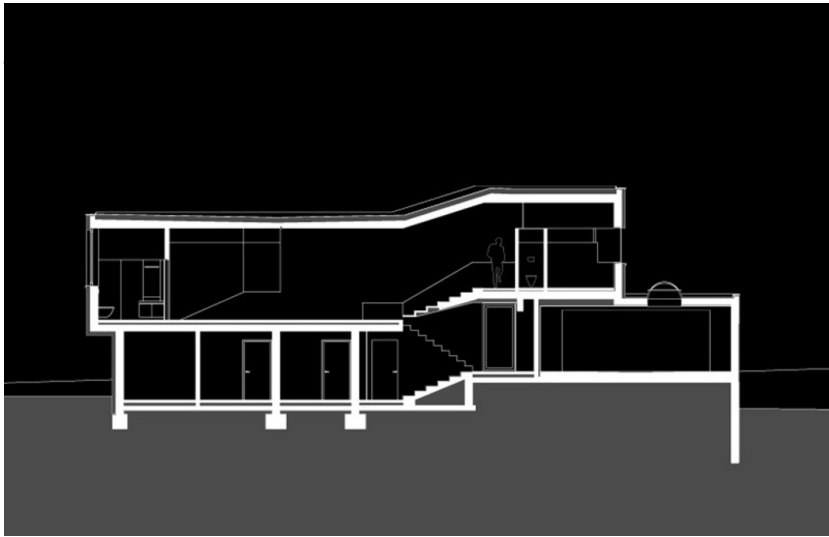
h25



Grundriss OG



Grundriss EG



h25

Schnitt