



© Markus Lobmaier

Wohnhaus Prillinger

4600 Wels, Österreich

ARCHITEKTUR
lobmaier architekten

LANDSCHAFTSARCHITEKTUR
Lisa Radler

FERTIGSTELLUNG
2006

SAMMLUNG
afo architekturforum oberösterreich

PUBLIKATIONSdatum
30. Mai 2008



Die Bindung des Bauherrenehepaares an ihr Geburtshaus als Auseinandersetzung mit der Bauaufgabe des ‚Auszugshauses‘. Die Präsenz dieses zum Büro umfunktionierten Vierkanthofes in unmittelbarer Nachbarschaft soll auf die Lebensqualität der Bauherren einen möglichst geringen Einfluss haben.

Großflächige Lager- und Produktionshallen des im Besitz der Bauherren befindlichen Logistikunternehmens kontrastieren mit einer ländlichen Vorstadtidylle, in die sich der für die Region typische Vierkanthof einfügt. Ein eigenständiger Baukörper hat inmitten dieser gegensätzlichen Bezüge zu koexistieren. Der optimalen Ausrichtung des Hauses zur Sonne steht die Einsichtigkeit vom Hof entgegen. In Auseinandersetzung mit Arbeiten des britischen Künstlers Paul Noble entstehen einzelne, ineinander geschachtelte Funktionskuben, schachbrettartig angelegt und höhenmäßig differenziert entsteht eine reiche Dachlandschaft. Die Höhengsprünge sind im Inneren fortgesetzt und generieren die unterschiedlichen Raumqualitäten des offenen Wohnbereiches, gleichzeitig vermitteln sie zwischen dem ein- und zweigeschossigen Bauteil, unter den sich eine Garage schiebt. Entlang dieser Höhengsprünge sind Oberlichten eingesetzt, diese gewährleisten zusammen mit großflächigen Verglasungen der Längsfassaden eine über den Tag verteilte und differenzierte Sonneneinstrahlung sowie die physische und visuelle Verbindung mit dem Außenbereich bei einem Minimum an Einsichtigkeit. (Text: Architekten)



© Markus Lobmaier



© Markus Lobmaier



© Markus Lobmaier

Wohnhaus Prillinger

DATENBLATT

Architektur: lobmaier architekten (Elisabeth Lobmaier-Stockinger, Markus Lobmaier)

Landschaftsarchitektur: Lisa Radler

Maßnahme: Neubau

Funktion: Einfamilienhaus

Planung: 2005

Fertigstellung: 2006

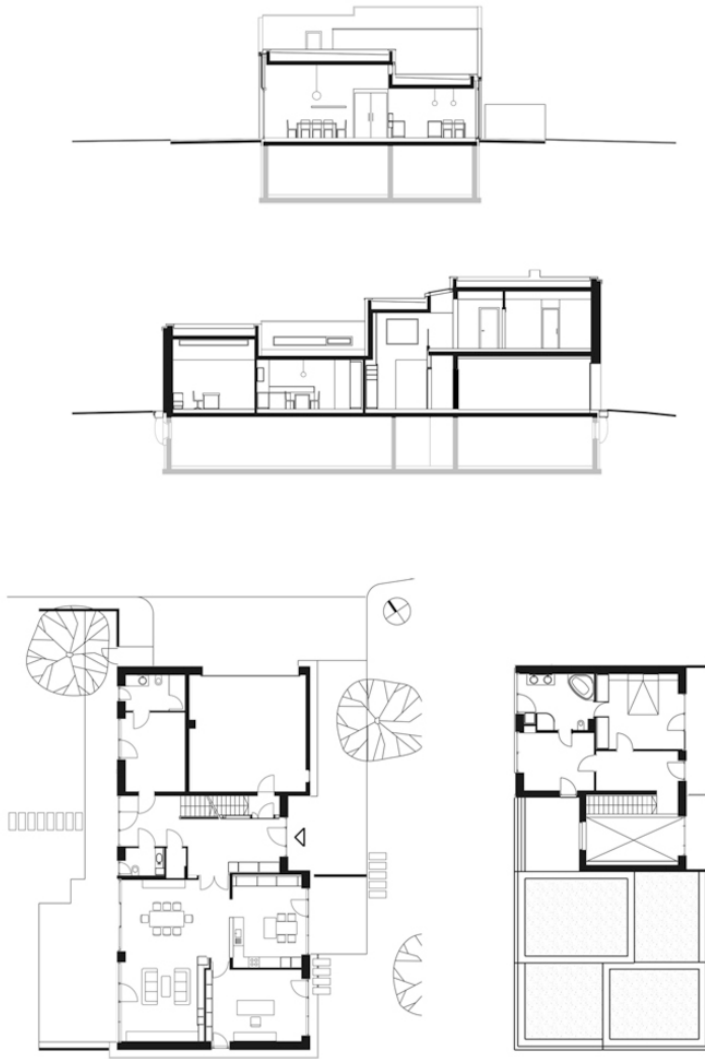
WEITERE TEXTE

Manufaktur des Lebensglücks, Sabine Lintschinger, Der Standard, 20.06.2009



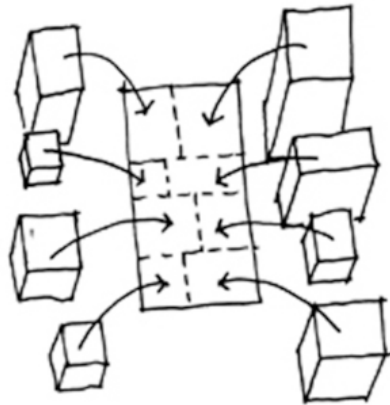
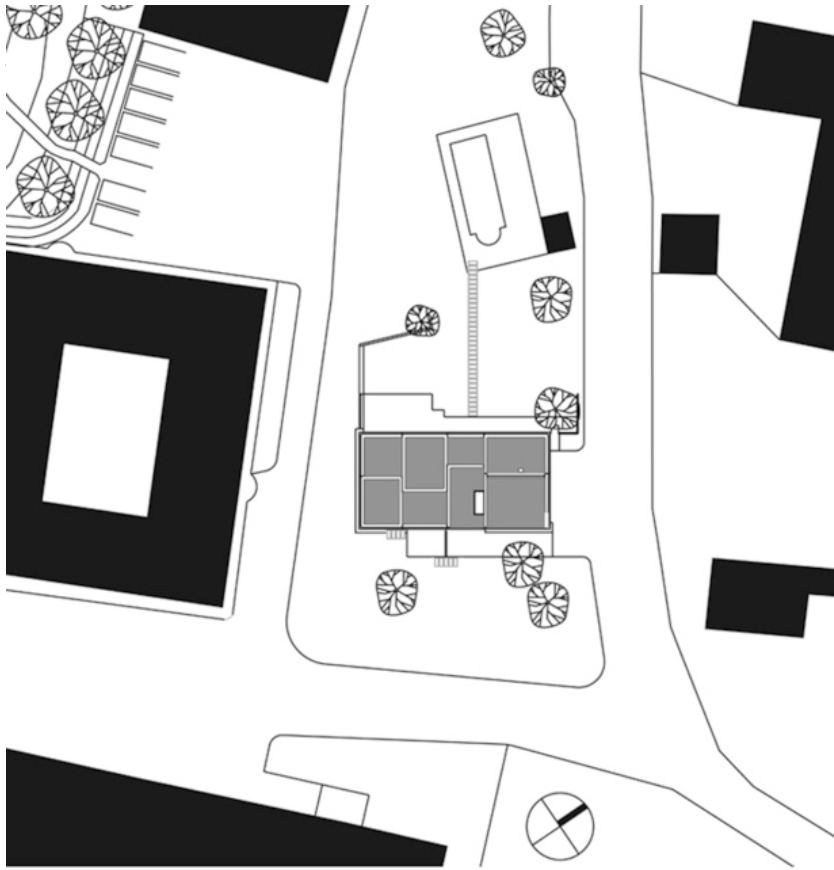
© Markus Lobmaier

Wohnhaus Prillinger



Grundriss

Wohnhaus Prillinger



Lageplan