



© Damir Fabijani?

Sporthalle Bale

Domenico Cernecca 3
52211 Bale, Kroatien

ARCHITEKTUR
3LHD

BAUHERRSCHAFT
Bale municipality

FERTIGSTELLUNG
2006

SAMMLUNG
Architekturarchiv Kroatien

PUBLIKATIONSdatum
30. Mai 2008



Sport- und Stadthalle Bale

Die vier Architekten Saša Begović, Tanja Grozdanić, Silvije Novak und Marko Dabrović sind End-Dreißiger und gründeten das Büro Studio 3LHD (3 Linkshänder und eine Hard Disk) 1994 nach einem gewonnenen Wettbewerb. Seither sind sie eines der meist beachteten und mit 36 Mitarbeitern eines der aktivsten Büros im Lande.

Im istrischen 1000-Einwohner-Städtchen Bale, unweit von Novigrad, bauten sie etwas außerhalb des Stadtkerns eine Sport- und Stadthalle – neben der Kirche nun der größte Bau im Ort.

Erklärtes Ziel bei der Gestaltung war es, weniger die Struktur als vielmehr die Hülle zum Sprechen zu bringen. Mit vorfabrizierten Fassadenteilen erzeugten sie das Bild einer Steinwand in Trockenbauweise wie sie typisch ist für istrische und dalmatinische Hirtenunterstände, hier »kažun« genannt. Die Gebäudehülle erzählt also mehr vom Ort und der Umgebung als von Konstruktion oder Innenleben und bildet mit ihrer groben Struktur gleichzeitig den Gegenpol zu den feineren Oberflächen im Innenraum.

(Text: Robert J. Loher)



© Damir Fabijani?



© Damir Fabijani?



© Damir Fabijani?

Sporthalle Bale

DATENBLATT

Architektur: 3LHD (Saša Begovi?, Marko Dabrovi?, Tatjana Grozdani? Begovi?, Silvije Novak)

Bauherrschaft: Bale municipality

Fotografie: Damir Fabijani?

Funktion: Sport, Freizeit und Erholung

Planung: 2005

Fertigstellung: 2006

Grundstücksfläche: 3.660 m²

Nutzfläche: 1.108 m²

Bebaute Fläche: 984 m²

Umbauter Raum: 6.084 m³

Baukosten: 1.000.000,- EUR

PUBLIKATIONEN

db deutsche bauzeitung Slowenien und Kroatien, Konradin Medien GmbH, Leinfelden-Echterdingen 2008.

A10 new European architecture #16, A10 Media BV, Amsterdam 2007.

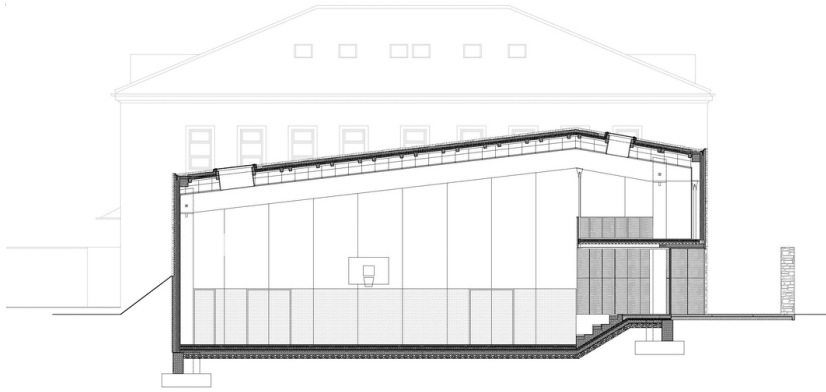
WEITERE TEXTE

Sports hall, Bale, Krunoslav Ivanisin, A10, 27.07.2007

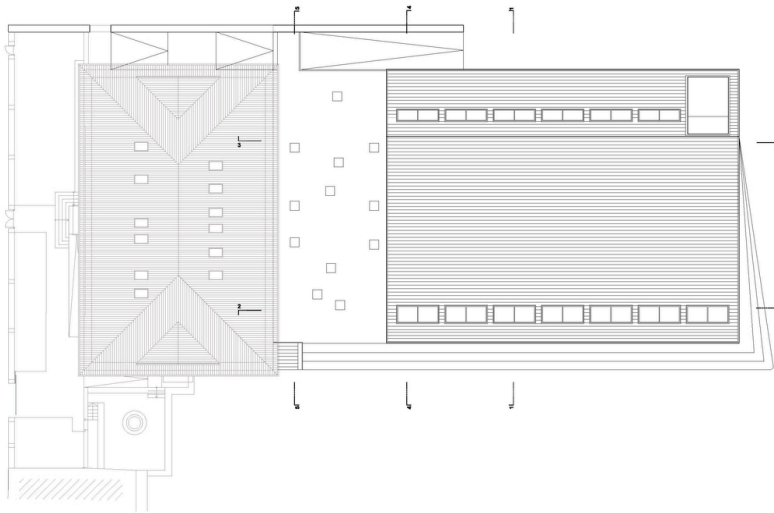


© Damir Fabijani?

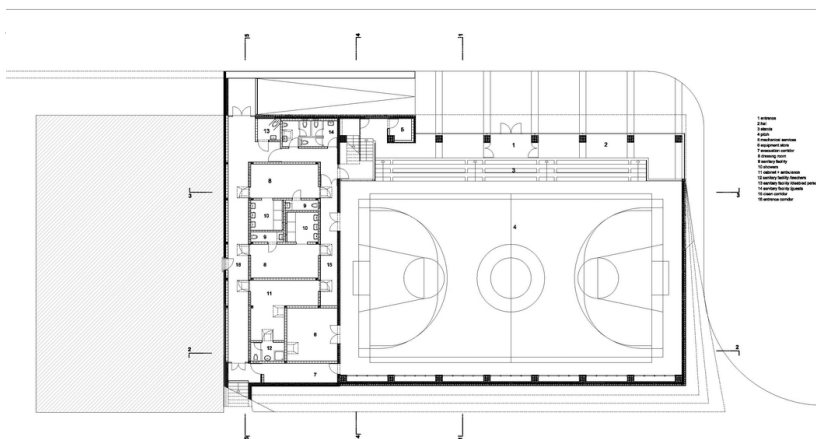
Sporthalle Bale



Querschnitt

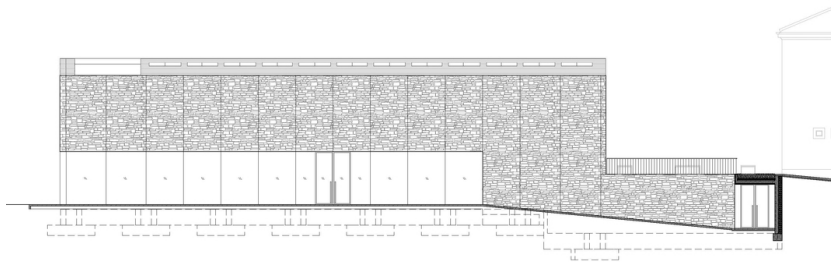


Dachansicht

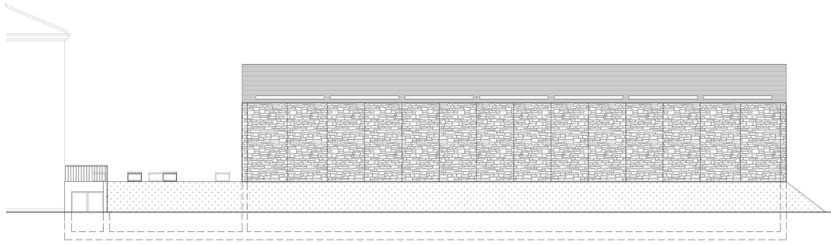


Grundriss EG

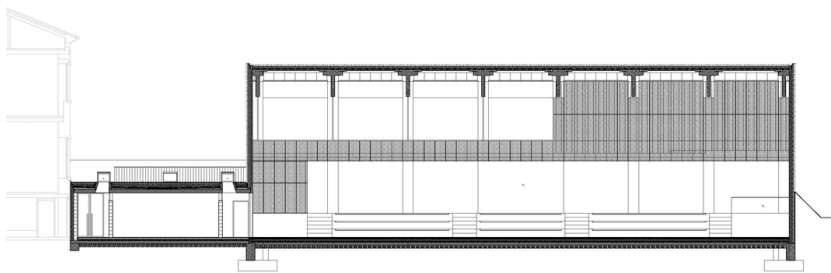
Sporthalle Bale



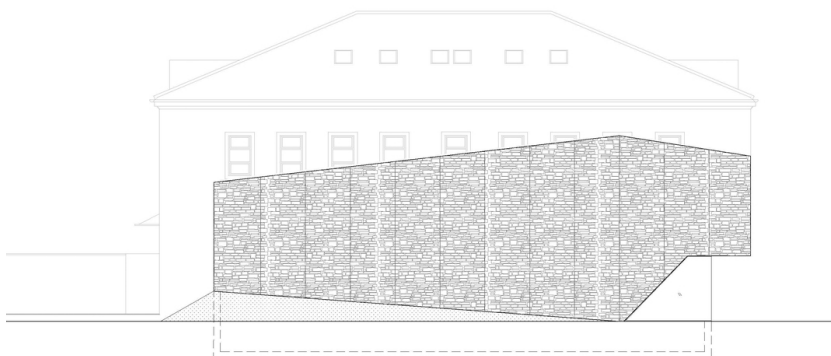
Ansicht Nord



Ansicht Süd



Längsschnitt



Ansicht Ost