



© Atelier Kaufmann

Gasthof Adler - Umbau

Hof 15

6867 Schwarzenberg, Österreich

ARCHITEKTUR

Hermann Kaufmann

BAUHERRSCHAFT

Heidi Kaufmann

Engelbert Kaufmann

FERTIGSTELLUNG

1991

SAMMLUNG

Architekturzentrum Wien

PUBLIKATIONSdatum

14. September 2003



Schwarzenberg ist eine kleine Gemeinde im Bregenzerwald mit einem ausserordentlich hohen Anteil an gut erhaltener historischer Bausubstanz. Der Dorfkern ist weithin bekannt als typischer Dorfplatz des Bregenzerwaldes. Dieser Platz wird von der Kirche, dem Tanzhaus sowie von diversen Gasthäusern umgeben.

Das Gasthaus Adler wurde 1756 erbaut, 1865 umgebaut, d.h. das Dach steiler gemacht und verschindelt. In den 60er und 70er Jahren des 20. Jahrhunderts wurde laufend umgebaut und renoviert, dabei aber sehr viel Substanz zerstört.

Im Jahre 1990 beschloss der neue Besitzer eine Generalsanierung. Ausser der alten Gaststube war nichts mehr an Bausubstanz vorhanden, das unbedingt erhalten werden musste. So war es möglich, sowohl in der Grundrissorganisation als auch in der Innenausgestaltung dem Haus einen neuen, eigenständigen Charakter zu verleihen.

Im Erdgeschoss wurde der bereits vorhandene Mittelgang bis nach hinten gezogen und von diesem aus die einzelnen Räume erschlossen. Im Mittelbereich wird der Gang nur durch eine Glaswand abgetrennt, erweitert und zum Gastgarten hin geöffnet.

Die einzelnen Gaststuben wurden entweder in den historischen Zustand zurückgeführt oder mit einem einfachen gewachsenen Fichte-Massivholztäfer (Fries und Füllung) ausgestaltet. Es wurde dabei versucht, mit den traditionellen handwerklichen Methoden eine neuzeitliche Aussage zu treffen, ohne die gewohnte Atmosphäre eines alten Gasthauses zu verlieren.

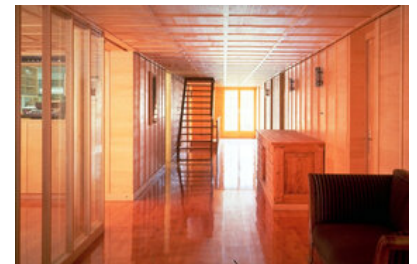
Bei der Aussensanierung kam überraschenderweise eine bemalte „Strickfassade“ zum Vorschein, die in Zusammenarbeit mit dem Bundesdenkmalamt restauriert wurde. Ebenso sind die Fenster im ursprünglichen Zustand (Kastenfenster mit Schiebern) erneuert worden. (Nach einem Text von Hermann Kaufmann)



© Atelier Kaufmann



© Atelier Kaufmann



© Atelier Kaufmann

Gasthof Adler - Umbau

DATENBLATT

Architektur: Hermann Kaufmann

Bauherrschaft: Heidi Kaufmann, Engelbert Kaufmann

Fotografie: Atelier Kaufmann

Maßnahme: Umbau

Funktion: Hotel und Gastronomie

Planung: 1991

Fertigstellung: 1991



© Atelier Kaufmann