



© Rupert Steiner

WHA Katharinengasse und Kolpinghaus

Katharinengasse 4-6
1100 Wien, Österreich

Nach einem 1996–1998 ausgearbeiteten städtebaulichen Leitkonzept von Otto Häuselmayer wurde das Gelände der ehemaligen Schmidstahlwerke in Wien 10 – an der Favoritenstraße knapp an der Höhenkante des Wienerberges/Laaerberges gelegen und östlich von der Trasse der Südosttangente A23 begrenzt – 1999 für zwei Bauträgerwettbewerbe freigegeben, im Zuge deren insgesamt acht Bauplätze an sieben Architektenteams (Margarethe Cufer, Otto Häuselmayer, Ifsits/Ganahl/Larch, Walter Stelzhammer, Albert Wimmer, Gert M. Mayer-Keber und Wilhelm Holzbauer) vergeben wurden, um für dieses wohlgeordnete Stadtteilprojekt zwischen Favoritenstraße, Katharinengasse und Maria-Reknergasse eine größtmögliche Vielfalt an Lösungsansätzen im geförderten Wohnungsbau zu erlangen.

Der im Wohnungsbau erfahrene Architekt Otto Häuselmayer realisierte in der Katharinengasse eine aufgelockerte Kammbebauung mit gut belichteter Erschließung. In dieser Wohnhausanlage mit integriertem Heimbereich für betreutes Wohnen entstanden im Bauteil A+B 61 Wohnungen, im Bauteil C+E 79 Einheiten, 15 Einheiten Mutter-Kind-Zentrum und 85 Pflegezimmer. Mit dem Kolpinghaus „Gemeinsam Leben“ in der Maria-Rekner-Gasse 9/Ecke Favoritenstraße gelang es dem Architekten, ein generationenverbindendes Konzept erstmals in Wien bauliche Realität werden zu lassen. Das Seniorenhaus für betreutes Wohnen und das Mutter-Kind-Zentrum verfügt über zahlreiche Begegnungsflächen zwischen Jung und Alt. Im Restaurant treffen Menschen, die im Haus leben, auf Menschen, die von außen kommen, verschiedene Events in mehreren Veranstaltungsräumen bringen Leben ins Haus, die von Sozialarbeiterinnen begleiteten Mutter-Kind-Wohnungen sind ein weiterer Schnittpunkt zwischen den Generationen, zudem machen sich langzeitarbeitslose Jugendliche im laufenden Betrieb nützlich. Durch die zentrale Lage inmitten der City X verfügt das Haus auch über eine exzellente Infrastruktur in der unmittelbaren Umgebung. (Text: Gabriele Kaiser)

ARCHITEKTUR

Otto Häuselmayer

BAUHERRSCHAFT

Gebös

FERTIGSTELLUNG

2008

SAMMLUNG

Architekturzentrum Wien

PUBLIKATIONSdatum

17. August 2008



© Rupert Steiner



© Rupert Steiner



© Rupert Steiner

WHA Katharinengasse und Kolpinghaus

DATENBLATT

Architektur: Otto Häuselmayer

Bauherrschaft: Gebös

Fotografie: Rupert Steiner

Funktion: Wohnbauten

Fertigstellung: 2008



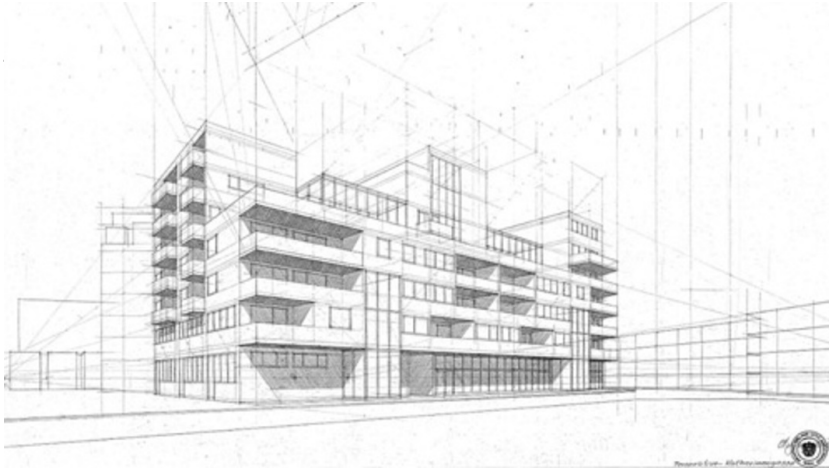
© Rupert Steiner



© Rupert Steiner



© Rupert Steiner



**WHA Katharinengasse und
Kolpinghaus**

Projektplan