



© Rolf Seifert

Der aus einem Wettbewerb im Jahr 2005 hervorgegangene Um- und Zubau des Rathauses Kindberg fügt Neues geschickt und unpretentiös in den historischen Bestand im Zentrum der Stadt. Funktionalität, Bürgerfreundlichkeit und Barrierefreiheit standen im Vordergrund der Ansprüche, galt es doch vom Trauungssaal, über das Archiv bis zum Fundamt alles unterzubringen. Durch die klare Gliederung und Trennung aller Verwaltungseinheiten konnte eine optimale Ausnutzung des vorhandenen Raumes erreicht werden, die Unterbringung aller Ämter im Obergeschoss erlaubte einen großzügigeren Umgang mit den Möglichkeiten im Erdgeschoss: der Trauungssaal erhielt eine Terrasse als Empfangsbereich vorgesetzt, die freie Fläche kann als Stadtgalerie genutzt werden. Die Konstruktion aus Alu-Paneelen, Glas und verputzten Wandscheiben unterstreicht die Klarheit des Zubaus innen wie außen.

Rathaus Kindberg

Hauptstraße 44
8650 Kindberg, Österreich

ARCHITEKTUR
Rolf Seifert

BAUHERRSCHAFT
Stadtgemeinde Kindberg

TRAGWERKSPLANUNG
Wendl ZT-GmbH

FERTIGSTELLUNG
2007

SAMMLUNG
HDA Haus der Architektur

PUBLIKATIONSdatum
23. Juni 2008



© Rolf Seifert



© Rolf Seifert



© Rolf Seifert

Rathaus Kindberg

DATENBLATT

Architektur: Rolf Seifert

Mitarbeit Architektur: Eva Guttmann, Andreas Kurzböck

Bauherrschaft: Stadtgemeinde Kindberg

Tragwerksplanung: Wendl ZT-GmbH (Erwin Wendl, Robert Wendl)

Bauphysik: Dr. Pfeiler GmbH

Funktion: Büro und Verwaltung

Wettbewerb: 2005

Planung: 2006

Ausführung: 2006 - 2007

Grundstücksfläche: 11.600 m²

Bruttogeschossfläche: 2.481 m²

Nutzfläche: 897 m²

Bebaute Fläche: 1.928 m²

Baukosten: 1,4 Mio EUR

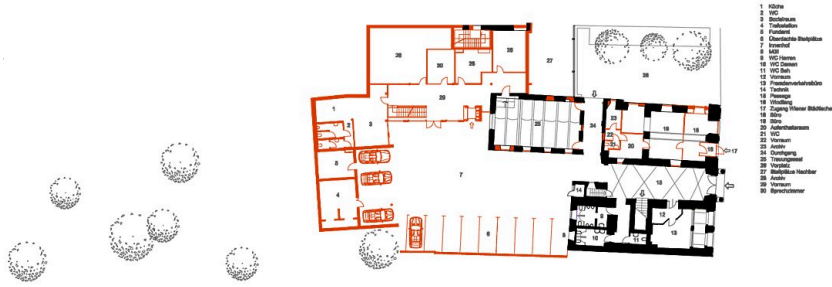
AUSFÜHRENDE FIRMEN:

Baufirma: Steiner-Bau GesmbH, A-8020 Graz, Reinbacherweg, Telefon 0 316 / 68 58 38, steinerbau.roscher@aon.at

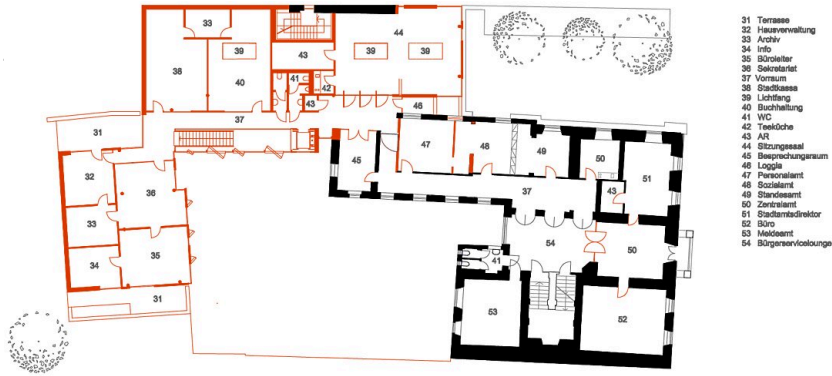
Schlosser: Krobath Metallbau GmbH, Gradnerstrasse 96, 8055 Graz-Puntigam, 0043 (0) 664 / 82 11 535, office@krobath-metallbau.at

Fassadenbau: Starmann Metallbau GmbH, Josef-Slabatnig-Str. 310, A-9020 Klagenfurt, office@starmann-metallbau.at, 0043-(0)463-420 480-0

Rathaus Kindberg



Grundriss EG



Rathaus Kindberg Grundriss OG