



© Wolf Architektur

Haus Föhrenweg

Föhrenweg
4384 Breitenfurt, Österreich

ARCHITEKTUR
Wolf Architektur

TRAGWERKSPLANUNG
Josef Schindelar

FERTIGSTELLUNG
2008

SAMMLUNG
**ORTE architekturnetzwerk
niederösterreich**

PUBLIKATIONSdatum
23. Juni 2008



In den Ausläufern des Wienerwaldes gelegen, ermöglicht das Grundstück naturnahes Wohnen in Stadtnähe. Der schmale Zuschnitt des Grundstücks und der Süd-West-Hang bildeten dagegen anspruchsvolle Grundvoraussetzungen. Die Nähe der Nachbarn auszublenden, den einzigartigen Ausblick zu bewahren und die Privatsphäre des Wohnens zu ermöglichen waren demnach entwurfsbestimmend.

Die Gebäudefigur besteht aus dem gestreckten Volumen des Wohnhauses, einem Sockelgeschoß und einem an der südlichen Grundgrenze platzierten Nebentrakt. Durch die bauteilübergreifenden Verbindungen von Brüstungen, Wandscheiben, Fensterbändern und Dächern wurde die Gebäudeteile zu einem Ensemble und lesbaren Ganzen entwickelt.

Der Zugang erfolgt gedeckt im Sockelgeschoß. Über die Kaskadentreppe wird das darüber liegende Wohngeschoß und in weiterer Folge das oberste Schlafgeschoß erschlossen.

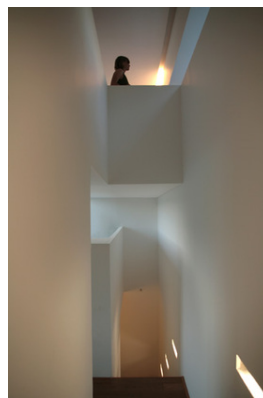
Räumlich wird dieser Vertikalraum durch die unterschiedlich angegliederten Ebene und Wandscheiben geformt und als komplexes verbindendes Raumgefüge gezeigt.

Alternativ taucht man vom Straßenniveau durch einen begehbaren Spalt zwischen Wohn-Volumen und Nebentrakt zu einem Außenraumplateau auf. In diesem geschützten Wohnhof bilden Pool, Terrasse und Gründach einen nicht-einsichtigen, privaten Freiraum. Hier öffnen sich sowohl Eßbereich als auch der zweigeschossige Wohnraum zum Wienerwaldpanorama. Der Wohnbereich findet seinen Abschluß in einer Arbeitsgalerie, über die wiederum die linear gereihten Schlafzimmer erschlossen werden.

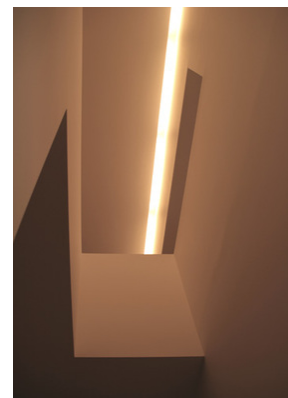
Wolf Grossruck



© Wolf Architektur



© Wolf Architektur



© Wolf Architektur

Haus Föhrenweg

DATENBLATT

Architektur: Wolf Architektur (Wolf Grossruck)

Tragwerksplanung: Josef Schindelar

Funktion: Einfamilienhaus

Planung: 2005 - 2006

Ausführung: 2006 - 2008

Grundstücksfläche: 940 m²

Nutzfläche: 180 m²

Bebaute Fläche: 190 m²

Umbauter Raum: 1.580 m³



© Wolf Architektur

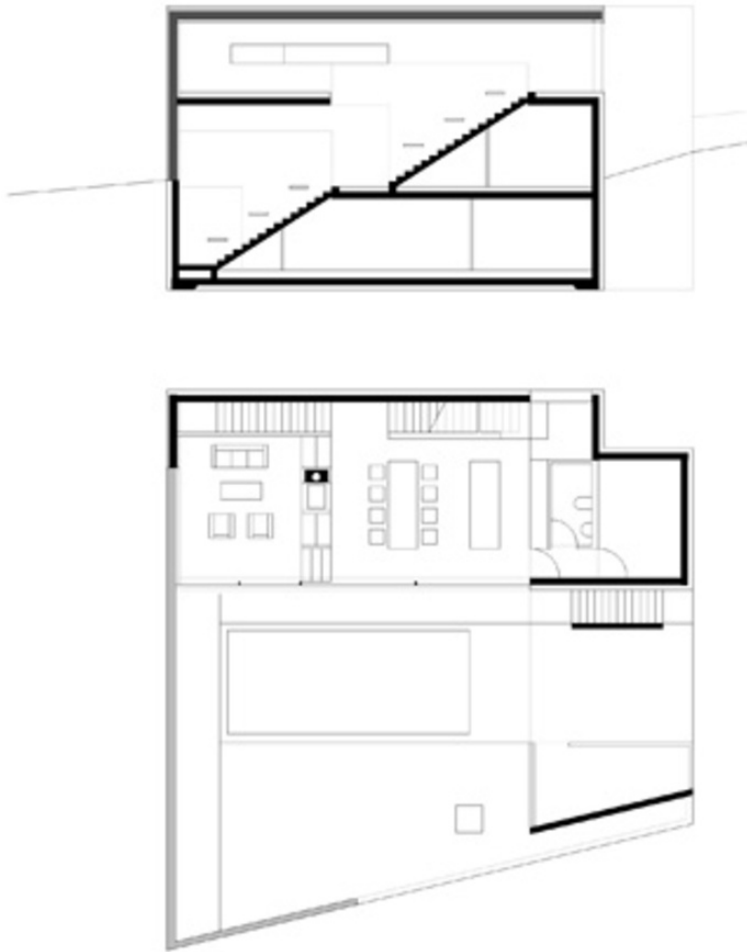


© Wolf Architektur



© Wolf Architektur

Haus Föhrenweg



Projektplan