



© ms. foto.group

Bei der Konzeption dieses 300 m² umfassenden Duplex Penthouses stellte die komplexe architektonische Struktur des historischen Dachstuhls die zentrale Herausforderung dar, in Verbindung mit behördlichen Vorgaben durch Denkmalamt, Bauamt und Statik. Wesentliches Ziel der Planung bestand darin war, der einzigartigen Lage im Zentrum der historischen Altstadt von Linz, mit einem grandiosen Ausblick über die Dächer bis weit ins Umland, den passenden innenarchitektonischen Rahmen zu geben. Innenarchitektur, Möblierungs- und Farbkonzept wurden bewusst dezent und zurückhaltend gestaltet. Sämtliche architektonische Interventionen sind durch vornehme Zurückhaltung gekennzeichnet, um nicht mit dem Panoramablick in Konkurrenz zu treten, der die Wohnung wesentlich bestimmt. (Text: Architekten)

Penthouse S

4020 Linz, Österreich

ARCHITEKTUR
destilat

FERTIGSTELLUNG
2007

SAMMLUNG
Architekturzentrum Wien

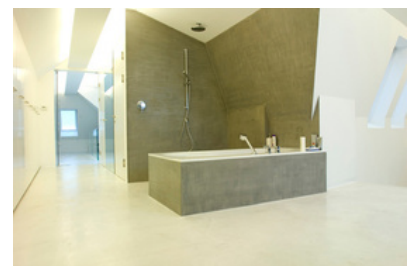
PUBLIKATIONSdatum
06. Juli 2008



© ms. foto.group



© ms. foto.group



© ms. foto.group

Penthouse S

DATENBLATT

Architektur: destilat (Harald Hatschenberger, Thomas Neuber, Henning Weimer)

Fotografie: ms. foto.group STROBL FOTO GROUP GmbH & CoKG

Maßnahme: Umbau

Funktion: Dachbodenausbau

Planung: 2006 - 2007

Fertigstellung: 2007

Grundstücksfläche: 300 m²

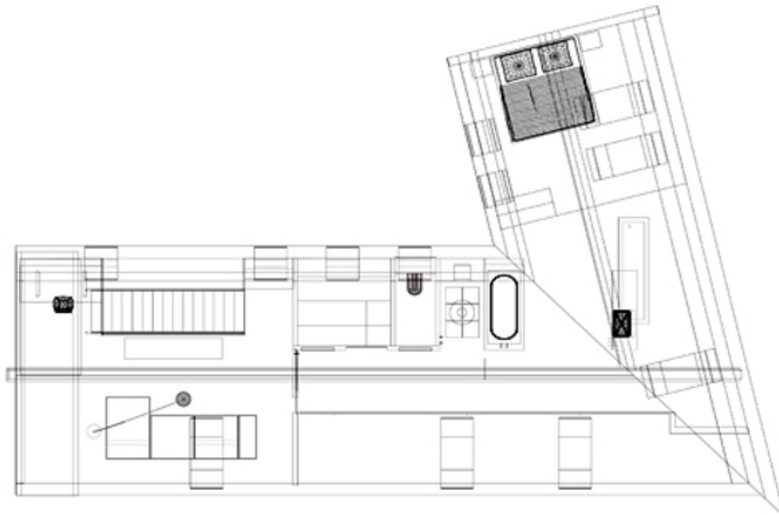
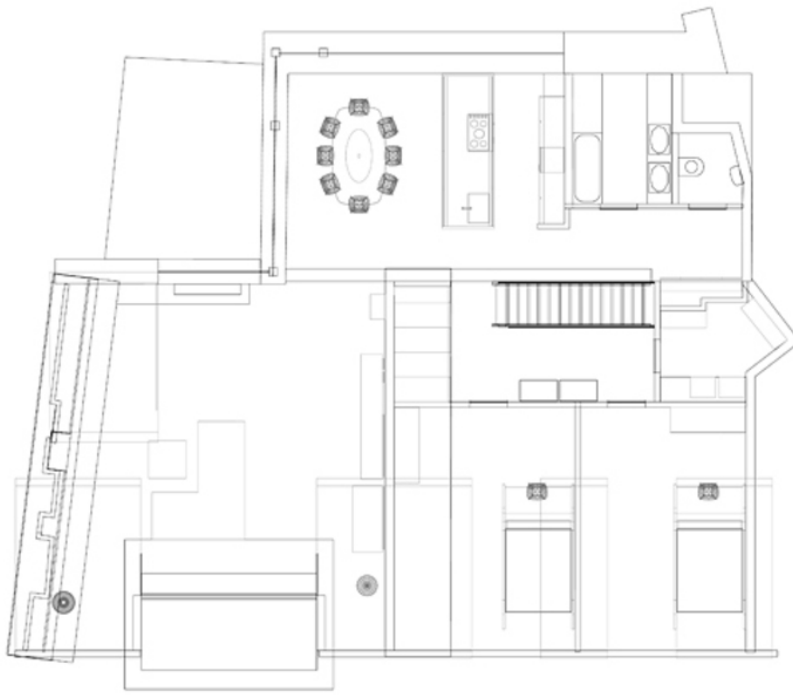
Nutzfläche: 300 m²

Bebaute Fläche: 300 m²



© ms. foto.group

Penthouse S



Projektplan