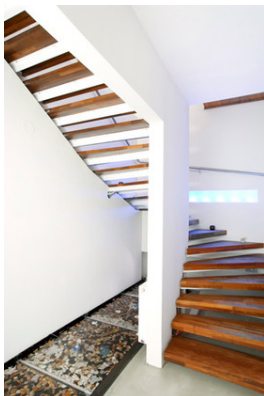




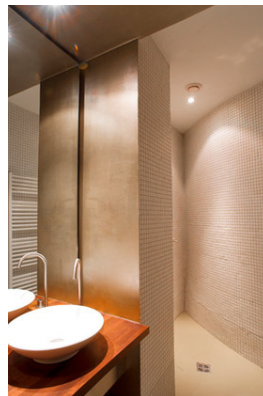
© Astrid Bartl

Wenn ein Friseurgeschäft, ein Kosmetikstudio und eine Arztpraxis zusammenwachsen, dann kann daraus ein umfassender Ort zum Wohlfühlen entstehen. Raum war nur sehr beschränkt vorhanden, daher muss er flexibel und überlappend unterschiedlichen Nutzungen dienen. Das Herzstück bildet die Empfangs- und Verkaufszone beim Eingang. Ein meanderförmige Möbel verbindet die Kundschaft mit der Empfangsdame. Der gesamte Bereich wird durch dieses Raummöbel definiert, je nach Position der Schiebelelemente öffnen oder schließen sich einzelnen Räume.

Die drei unterschiedlichen Geschäftsbereiche werden durch Differenzierungen in Material, Design und Farbe gekennzeichnet. Die Ordination ist weiß, ein meanderförmiges Möbel spiegelt den gesamten Prozess von der Konsultation bis zur Nachbehandlung, Schiebelelemente öffnen und schließen Funktionszonen. Im hinteren Teil des Lokals, bevor man zum Lager-Sanitärbereich kommt, befindet sich die Wartezone und die Stiege, die entweder über solide Holzstufen in den Keller hinunterführt oder über eine Brücke hinüber in den Frisiersalon mündet. Holzboden und -wände schaffen eine warme und intime Atmosphäre. Auf der unteren Ebene befindet sich das Kosmetikstudio. Die rohen Ziegelwände sind mit einem dünnen weißen Mantel verkleidet, die Gewölbedecke erscheint in Erdrot. Boxenförmige Kabinen und Wandelemente strukturieren den großen Raum und teilen ihn in drei Behandlungszonen. Wasser, Licht, Duft und akustische Installationen sind Bestandteil des Gesamtkonzeptes und schaffen eine einzigartige Atmosphäre, einen Ort zum Wohlfühlen – wir nennen es il piacere. (Text: Architekten)



© Astrid Bartl



© Astrid Bartl



© Astrid Bartl

Il piacere _spa _style _med

Franz Josefs-Kai 43
1010 Wien, Österreich

ARCHITEKTUR
moment-home

BAUHERRSCHAFT
H&C Ilc GesmbH

TRAGWERKSPLANUNG
Goran Anic

FERTIGSTELLUNG
2007

SAMMLUNG
Architekturzentrum Wien

PUBLIKATIONSdatum
06. Juli 2008



Il piacere _spa _style _med

DATENBLATT

Architektur: moment-home (Markus Swittalek)
 Mitarbeit Architektur: Alexander Ruthner
 Bauherrschaft: H&C Ilc GesmbH
 Tragwerksplanung: Goran Anic
 Haustechnik / Heizung, Klima, Lüftung: Füll - Projekt Bau Facility
 Fotografie: Astrid Bartl

Funktion: Sport, Freizeit und Erholung

Planung: 2007
 Fertigstellung: 2007

Nutzfläche: 160 m²

AUSFÜHRENDE FIRMEN:

Baumeisterarbeiten: Kristak Bau GmbH
 Arbeiterg. 18a, 1050 Wien
 Stahlbau: RBR Plaschitz GmbH
 Untere Augartenstr. 28., 1020 Wien
 Bautischler: E&M Reiterer Ges. m. b. H.
 Unterort 22, 8612 Tragöß
 Möbeltischler: Jürgen Kunczicky Tischlermeister
 Drasenhofen 332, 2165 Drasenhofen
 Glasbau: Glaserei Robert Glaser
 Hauptstrasse 143, 3412 Kierling
 Elektroinstallationen: Ing. Paul Siblik GesmbH & Co KG
 Heinrichsgasse 2, 1010 Wien
 Gas-Wasser-Heizung: TDI InstallationsgesmbH
 Obere Weissgerberstr. 5 Lokal A, 1030 Wien
 Malerei/Anstrich/Beschichtung: Jürgen Schmidt Malermeister GmbH
 Saarplatz 18, 1190 Wien

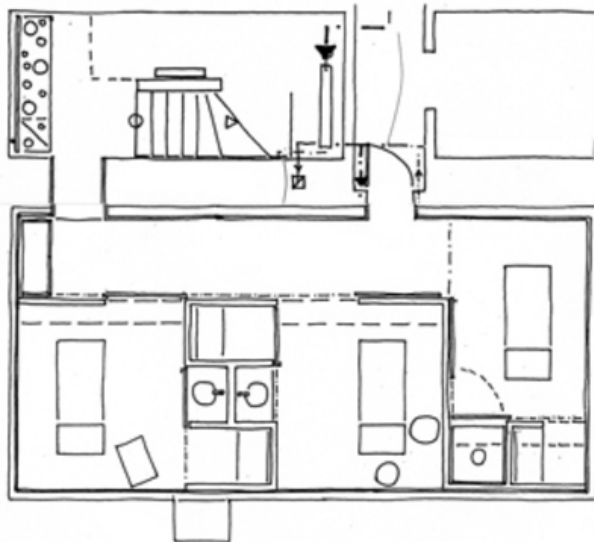
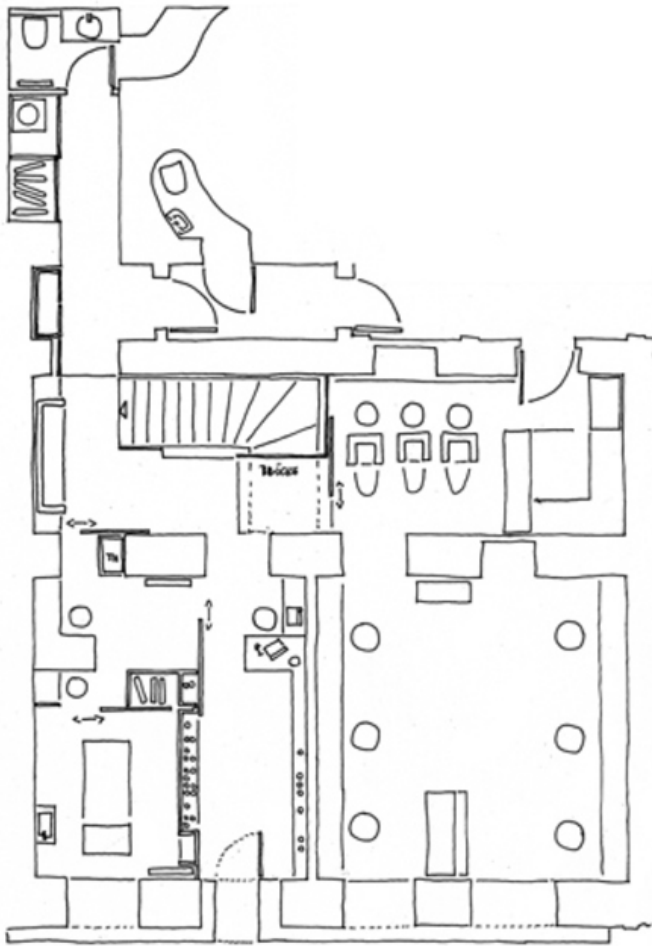


© Astrid Bartl



© Astrid Bartl

Il piacere _spa_style_med



Projektplan