



© Jörg Hempel

von Christian Marquart

Als Garnisonsstadt mit Tradition kann es Ludwigsburg im deutschen Südwesten durchaus mit dem preußisch-brandenburgischen Potsdam aufnehmen: barocke Schlösser, rechtwinkliger Städtebau, üppige Magistralen, wuchtige Kasernen – und alles vergleichbar gut erhalten; mit dem kleinen Unterschied, dass Potsdam immer noch Landeshauptstadt ist und Ludwigsburg nach kurzer Blüte als württembergische Residenz bloß noch Kreisstadt. Dennoch floriert auch hier die Bürokratie: Nachdem Herzog Eberhard Ludwig der Residenz 1718 einen eigenen Amtsbezirk zuwies, stieg die Zahl der Beschäftigten im „Oberamt“ – dem späteren Landratsamt, dessen Zentralverwaltung heute „Kreishaus“ heißt – im Wege diverser Reformen unaufhaltsam an, besonders in der zweiten Hälfte des 20. Jahrhunderts.

Beim dargestellten Text handelt es sich um eine Kurzfassung

Landratsamt Ludwigsburg

Hindenburgstraße 30
71638 Ludwigsburg, Deutschland

ARCHITEKTUR

Kubeneck Architekten

BAUHERRSCHAFT

Landkreis Ludwigsburg

TRAGWERKSPLANUNG

Hildenbrand Ingenieure

LANDSCHAFTSARCHITEKTUR

Planungsgruppe Landschaft und Raum

bbz landschaftsarchitekten

FERTIGSTELLUNG

2007

SAMMLUNG

Bauwelt

PUBLIKATIONSdatum

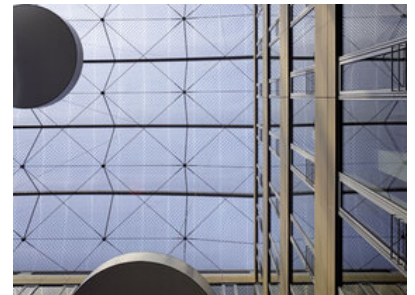
13. März 2008



© Jörg Hempel



© Jörg Hempel



© Jörg Hempel

Landratsamt Ludwigsburg

DATENBLATT

Architektur: Kubeneck Architekten (Thomas Kubeneck)

Mitarbeit Architektur: Christiane Abel, Sandra Appel, Roland Göppel, Ursula Halling, Tobias Hein, Thomas Kubeneck, Tom Kühne, Kirill Kusnetzow, Georg Lorenz, Birte Müller, Birgit Wolf

Bauherrschaft: Landkreis Ludwigsburg

Tragwerksplanung: Hildenbrand Ingenieure

Landschaftsarchitektur: Planungsgruppe Landschaft und Raum, bbz landschaftsarchitekten

Fotografie: Jörg Hempel

ELT: ibb Burrer & Deuring, Ludwigsburg

HLS: Ingenieurbüro Köhler, Ludwigsburg

Bauphysik: Seeberger + Partner, Bietigheim-Bissingen

Gebäudeklima: ebök, Tübingen

Aktives und Passives Datennetz; Telekommunikation: tschoernerconsulting, Asperg

Bodengutachten Geotechnik: Südwest, Bietigheim-Bissingen

Vermessung: Bartholomä + Kunzi, Kornwestheim

Maßnahme: Neubau

Funktion: Büro und Verwaltung

Wettbewerb: 2003

Planung: 2005

Ausführung: 2006 - 2007

Bruttogeschossfläche: 9.124 m²

Nutzfläche: 6.936 m²

Bebaute Fläche: 1.861 m²

Umbauter Raum: 35.828 m³

Baukosten: 10,7 Mio EUR

PUBLIKATIONEN

ArchitekturBerlin08, Verlagshaus braun, Berlin 2008

xia intelligente architektur 01-03.2008

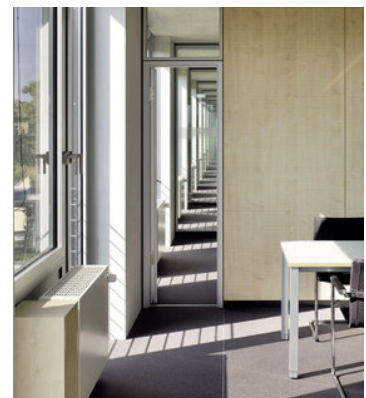
Wettbewerbe Aktuell 01.2008 (Wettbewerbe weiterverfolgt)



© Jörg Hempel



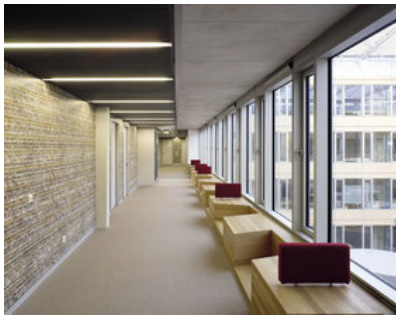
© Jörg Hempel



© Jörg Hempel

Landratsamt Ludwigsburg

Broschüre Landkreis Ludwigsburg: Erweiterungsbau 2007
Wettbewerbe Aktuell 02.2004 (Ergebnis)
In nextroom dokumentiert:
Bauwelt Dienststellen, Bauverlag BV GmbH, Berlin 2008.



© Jörg Hempel