



© Paul Ott

## Um- und Zubau Haus Weber

Glesingerstraße 62  
8054 Graz, Österreich

ARCHITEKTUR  
**reitmayr architekten**

BAUHERRSCHAFT  
**Anna Weber-Takác  
Franz-Josef Weber**

TRAGWERKSPLANUNG  
**Gerhard Walter**

FERTIGSTELLUNG  
**2007**

SAMMLUNG  
**HDA Haus der Architektur**

PUBLIKATIONSdatum  
**17. Juli 2008**



Die Lebensumstände erforderten eine vollständige Umgestaltung des bestehenden, zweigeschossigen Wohnhauses: Da nicht ausreichend Zimmer für die Eltern und die drei Kinder zur Verfügung standen, wurde der Dachraum als zusätzliche Wohn- und Schlaflfläche ausgebaut. Dem Wunsch der Bauherrn nach einem großen, gut belichteten Wohn-Essraum im Erdgeschoss wurde über eine breite Öffnung in der Westfassade und eine großzügige Terrasse, welche die Wohnfläche mit dem Garten verbindet, Rechnung getragen. Das Obergeschoss wurde mit einer Bibliothek und einem Schrankraum neu organisiert. Der Zubau im Erdgeschoss wurde einladender und freundlicher gestaltet und erhielt über einen Steg zusätzlich eine Verbindung zur Terrasse.

Mittels Vollwärmeschutz und neuen Fenster- und Fenstertürelementen wurde die gesamte Gebäudehülle wärmetechnisch saniert. Auch Heizung und Elektroversorgung entsprachen nicht mehr dem Stand der Technik und wurden im Wesentlichen neu hergestellt.

Für die Zu- und Umbauten kamen auf Grund der kurzen Bauzeit und der Vorlieben von Bauherrschaft und Architekt die Materialien Stahl und Holz - sowohl tragend als auch in der Oberflächengestaltung - zum Einsatz.

Alle Zu- und Umbauarbeiten konnten im vorgesehenen Preisrahmen und nach einer Bauzeit von nur vier Monaten abgeschlossen werden. (Text: Architekt)



© Paul Ott



© Paul Ott



© Paul Ott

## Um- und Zubau Haus Weber

### DATENBLATT

Architektur: reitmayr architekten (Peter Reitmayr)  
Mitarbeit Architektur: Katharina Aberger, Ursula Markut  
Bauherrschaft: Anna Weber-Takác, Franz-Josef Weber  
Tragwerksplanung: Gerhard Walter  
Fotografie: Paul Ott

Maßnahme: Erweiterung, Umbau  
Funktion: Einfamilienhaus

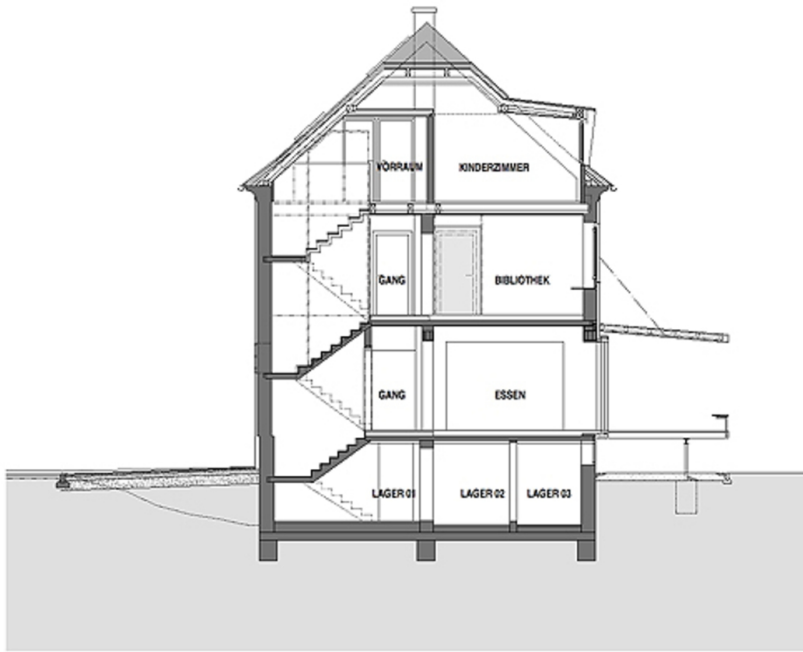
Planung: 2006 - 2007  
Fertigstellung: 2007

Grundstücksfläche: 350 m<sup>2</sup>  
Bruttogeschossfläche: 200 m<sup>2</sup>  
Nutzfläche: 163 m<sup>2</sup>  
Bebaute Fläche: 85 m<sup>2</sup>  
Umbauter Raum: 667 m<sup>3</sup>  
Baukosten: 180.000,- EUR

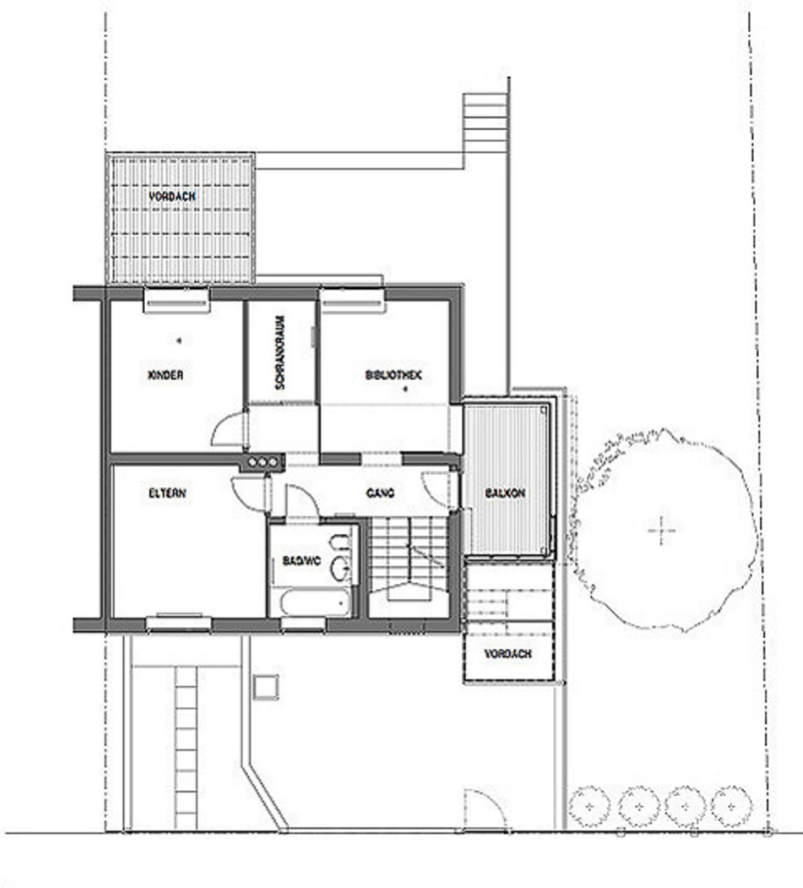


© Paul Ott

Um- und Zubau Haus Weber

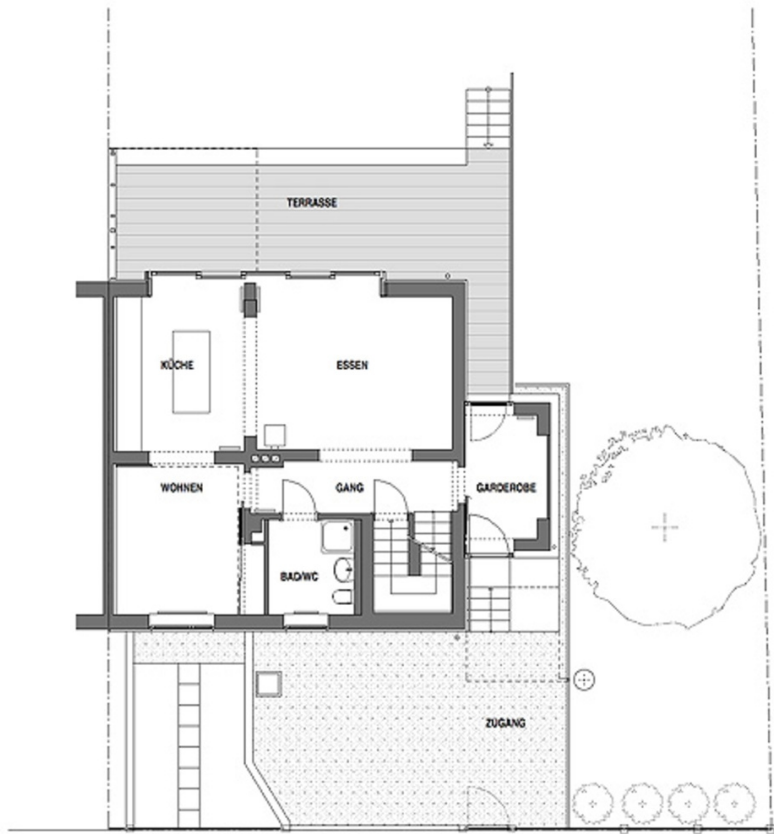


Schnitt



Grundriss OG

Um- und Zubau Haus Weber



Grundriss EG



Ansicht Nord