

## Haus R.

Kirchdorf  
6882 Schnepfau, Österreich

Ein frühes Haus von Kaufmann, ein Südhang am Ortsrand. Massives Erdgeschoss mit Keller, Garage und Büro. Darauf steht ein verschaltes Ständerwerk aus Fichte. Die erste Etage ist offener Wohnraum, mit Schiebetüren ganz auf den längsseits vorgelegten Wintergarten („Schopf“) hin öffnbar; Nebenräume und Stiege an der Nordseite.

Herz des Hauses in jeder Hinsicht ist ein großer, freistehender Kachelofen im Zentrum mit großem Luftraum zum Obergeschoss. Innenausbau und Möbel wurden vom Bauherrn selbst in der familieneigenen, bekannten Tischlerei Gebr. Rüscher gefertigt. (Text: Otto Kapfinger in „Baukunst in Vorarlberg seit 1980, Hrsg. VAI / KUB“)

ARCHITEKTUR  
**Hermann Kaufmann**

FERTIGSTELLUNG  
**1987**

SAMMLUNG  
**Architekturzentrum Wien**

PUBLIKATIONSdatum  
**14. September 2003**



**Haus R.**

DATENBLATT

Architektur: Hermann Kaufmann

Maßnahme: Neubau

Funktion: Einfamilienhaus

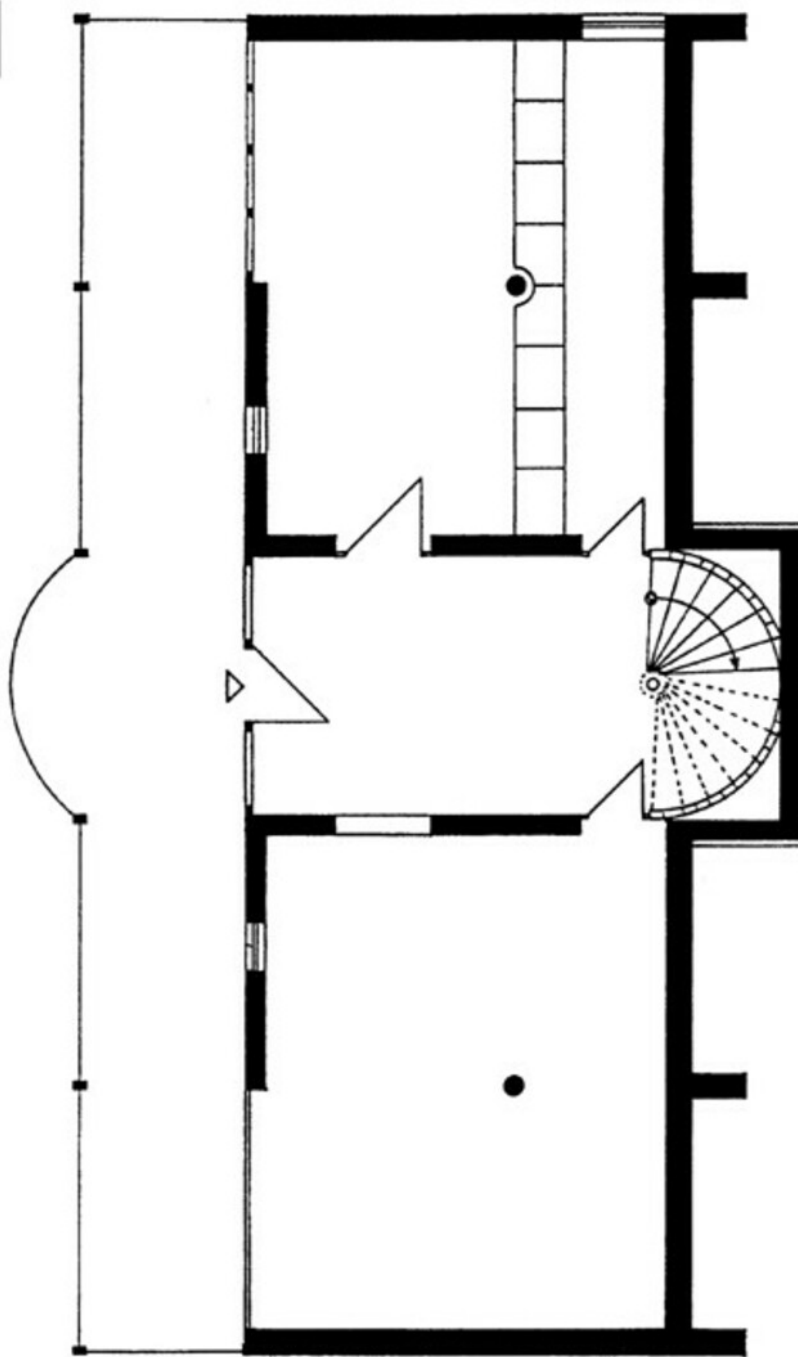
Planung: 1986

Fertigstellung: 1987

PUBLIKATIONEN

Otto Kapfinger: Baukunst in Vorarlberg seit 1980 Ein Führer zu 260 sehenswerten Bauten, Hrsg. Kunsthhaus Bregenz, vai Vorarlberger Architektur Institut, Hatje Cantz Verlag, Ostfildern 2003.

Haus R.



Grundriss OG