



© Marcel Hagen

Wifi Campus Dornbirn

Bahnhofstrasse 24
6850 Dornbirn, Österreich

ARCHITEKTUR
Caramel

TRAGWERKSPLANUNG
Mader & Flatz

FERTIGSTELLUNG
2008

SAMMLUNG
Architekturzentrum Wien

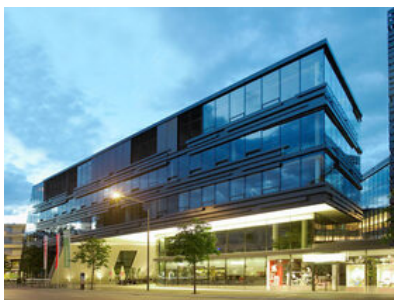
PUBLIKATIONSdatum
31. August 2008



Mit dem „Wifi Campus“ wurde durch Erweiterungsbauten zum bestehenden Wifi-Gebäude eine neue städtische Struktur zwischen Bahnhof und Stadtzentrum geschaffen. Das vorhandene Baugrundstück zwischen Grabenweg und Bahnhofstraße wird durch zwei dynamisch geknickte sichelförmige Baukörper als Quartier entlang der Aussengrenzen umhüllt.

Durch die teils schwebende Ausführung der Baukörper und das offen gehaltene Zentrum des neuen Quartiers entstand ein mehrfach durchlässiger Außenraum zwischen den Baukörpern als neuer öffentlich-städtischer Freiraum. Die Außenräume folgen in ihrer gefalteten Oberfläche dem Faltungsprinzip der Baukörper und machen so den offenen Raum zwischen den Bauten auf unterschiedlichsten Ebenen erlebbar. Als großzügige Eingangsgeste zum Quartier fungiert der zweigeschossige Freiraum, der vom Baukörper entlang der Bahnhofstraße als Portal umschlossen wird. Dieser „Portalbereich“ wird öffentlich als Gastgarten genutzt und verteilt als Zentrum die Besucher zu den Eingängen Wifi, Gastronomie und Mietpartner.

Im Inneren der Anlage wiederholt sich das System der städtebaulichen Raumverschränkungen. Im Zentrum steht die Veranstaltungshalle und die zweigeschossige Gastronomie. Durch Übergänge von ein-, eineinhalb- und zweigeschossigen Raumkörpern auf unterschiedlichen Ebenen wird der Innen- und Außenraum von jedem Blickwinkel aus mehrfach erlebbar. Die inneren Raumzusammenhänge erschliessen sich dem Betrachter gesamthaft. Die Gebäudehülle und die großflächigen Wandelemente der Bereiche Gastronomie und Veranstaltungsraum bilden als Grundlayout in Anlehnung an die Dynamik der Raumelemente einen dynamisch linearen Strichcode aus. Analog zur Einrahmungsgeste des „Portals“ wird das gesamte Volumen des zentralen Gastronomiebereiches von einem raumgreifenden Decken-, Wand- Sitzelement eingefasst. (Text: Architekten)



© Marcel Hagen



© Marcel Hagen



© Marcel Hagen

Wifi Campus Dornbirn

DATENBLATT

Architektur: Caramel (Günter Katherl, Martin Haller, Ulrich Aspetsberger)

Mitarbeit Architektur: Oliver Berlinghoff

Tragwerksplanung: Mader & Flatz

Bauphysik: Karlheinz Wille

Haustechnik / Heizung, Klima, Lüftung: Klimaplan

Haustechnik / Elektro: Schagginger GmbH

Haustechnik / Heizung, Lüftung, Sanitär: Müllner Energieberatung & Haustechnik GesmbH

Fassaden: Erich Mosbacher

Fotografie: Marcel Hagen

Funktion: Bildung

Wettbewerb: 2002

Planung: 2003 - 2007

Ausführung: 2005 - 2008

Nutzfläche: 6.500 m²

Umbauter Raum: 28.000 m³



© Marcel Hagen



© Marcel Hagen

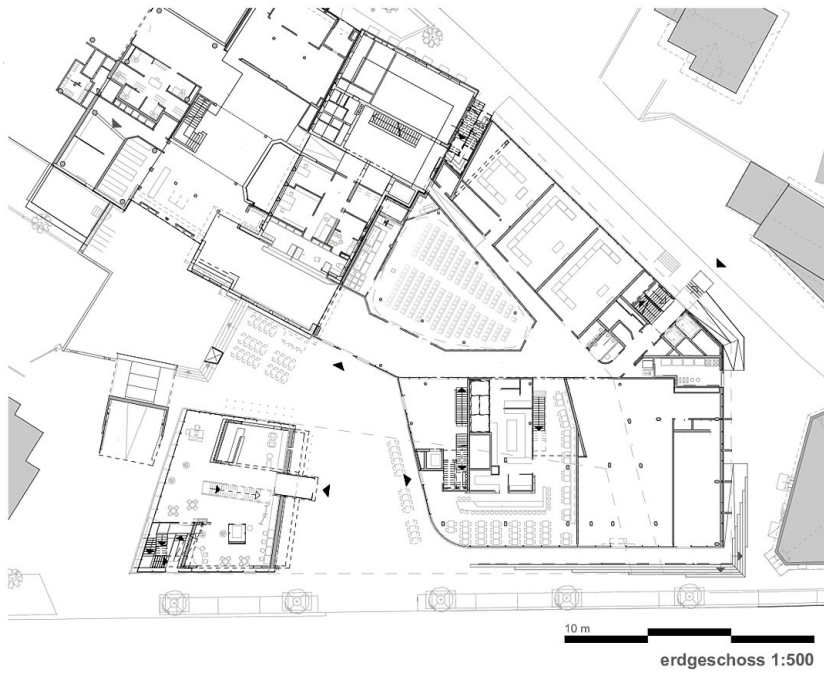


© Marcel Hagen

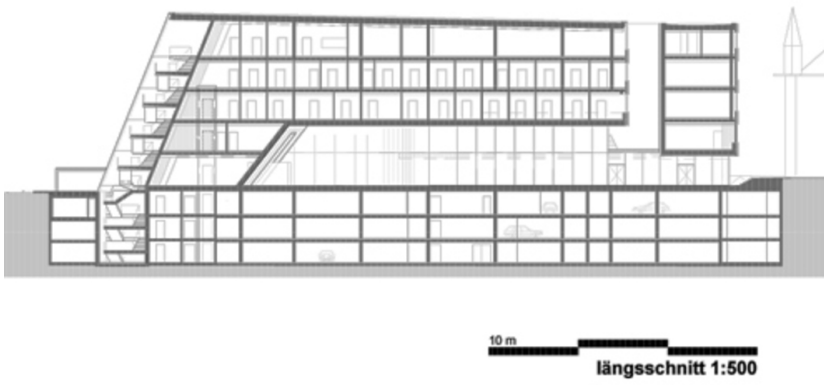


© Marcel Hagen

Wifi Campus Dornbirn

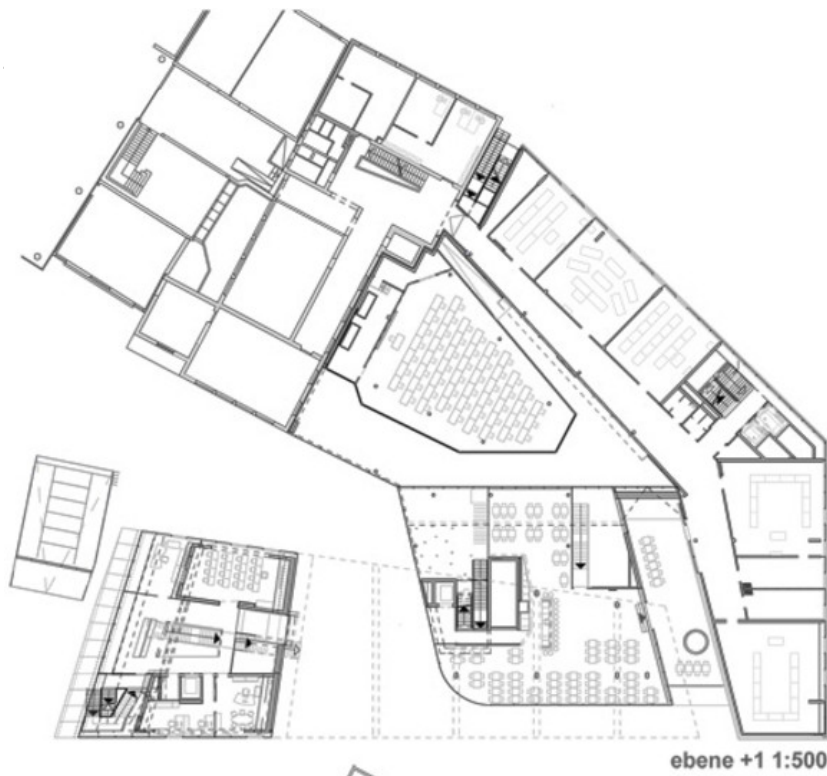


Grundriss Erdgeschoss



Schnitt

Wifi Campus Dornbirn



Grundriss OG1 + 4

Wifi Campus Dornbirn



Lageplan