



© Günter Laznia

Einfamilienhaus Böhler

Wiherstrasse 12
6922 Wolfurt, Österreich

ARCHITEKTUR
heim.müller.partner

TRAGWERKSPLANUNG
Mader & Flatz

FERTIGSTELLUNG
2007

SAMMLUNG
Vorarlberger Architektur Institut

PUBLIKATIONSdatum
28. März 2009



Ein schlichter Kubus scheint gelandet zu sein. Die natürliche Landschaft ist unverändert. Viergeschossig steht das Wohnhaus wie ein Fels an der Hangkante. Schnörkel und Zubauten –los muss es nach außen nicht offenbaren, dass doch einiger Luxus drinnen steckt.

Der in Backstein gekleidete Baukörper richtet sich in Orientierung und Aussicht nach Westen. Erschlossen wird er im obersten Geschöß. Über die Rampe von der Zufahrtsstraße aus wird Entree, Büro und Garage erreicht. Das Wohngeschoß befindet sich auf minus Eins. Die grandiose Aussicht bis zum Bodensee wird mit großer Fensterfront und Terrasse gewürdigt. Bewusst unauffällig wird das Schwimmbecken eingehängt. Nahtlos verschneidet sich Wasserfläche mit Horizont, vom Wohnraum aus gesehen.

Ebene minus Zwei ist Schlafbereich. Bullaugen in den Swimmingpool geben Hochsee-Feeling. Die Haustechnik im untersten Geschöß vereint Erdwärmepumpe, thermische Solaranlage und zusätzlichen Lehmofen. Ein Bus-System spielt alle Stücke. Mit Touchscreen und auch mobil per Handy werden Pooltemperatur, Jalousien und Heizung gesteuert. (Text: Martina Pfeifer-Steiner)



© Günter Laznia



© Günter Laznia

Einfamilienhaus Böhler

DATENBLATT

Architektur: heim.müller.partner (Michael Heim, Herbert Müller)

Tragwerksplanung: Mader & Flatz

Fotografie: Günter Laznia

Maßnahme: Neubau

Funktion: Einfamilienhaus

Planung: 2005 - 2006

Ausführung: 2006 - 2007

Grundstücksfläche: 684 m²

Bruttogeschossfläche: 259 m²

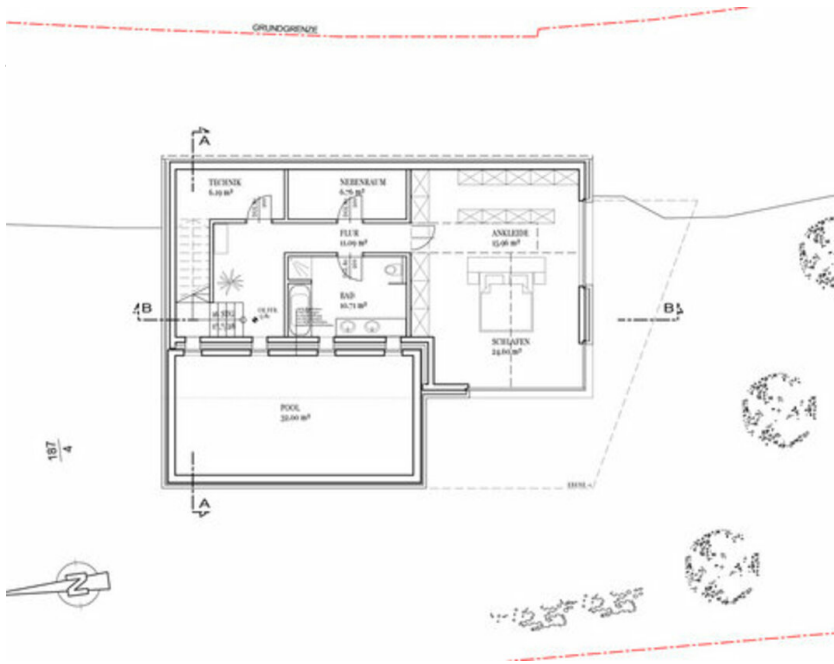
Nutzfläche: 192 m²

Umbauter Raum: 788 m³

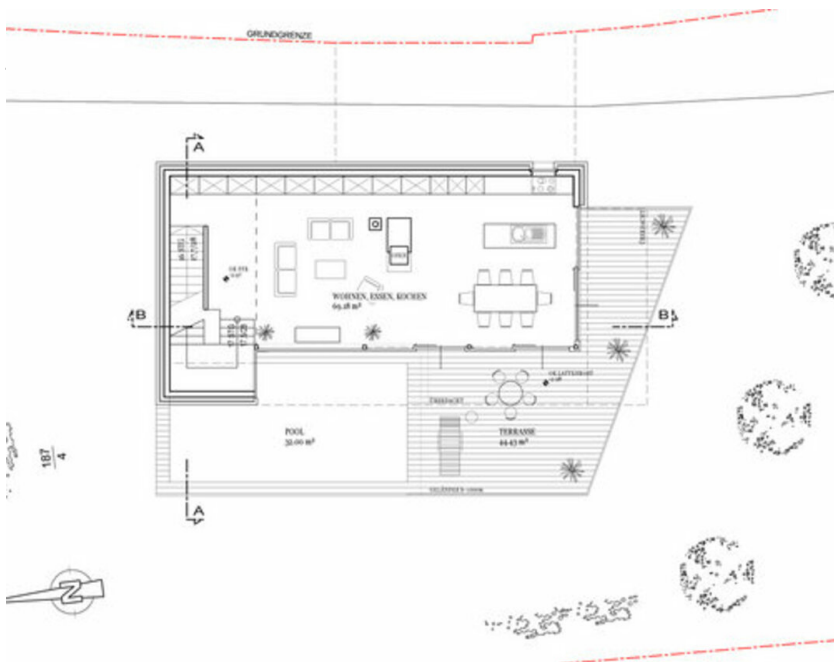
WEITERE TEXTE

Ziegelstein mit Wasserlade, Martina Pfeifer Steiner, Der Standard, 14.11.2009

Einfamilienhaus Böhler

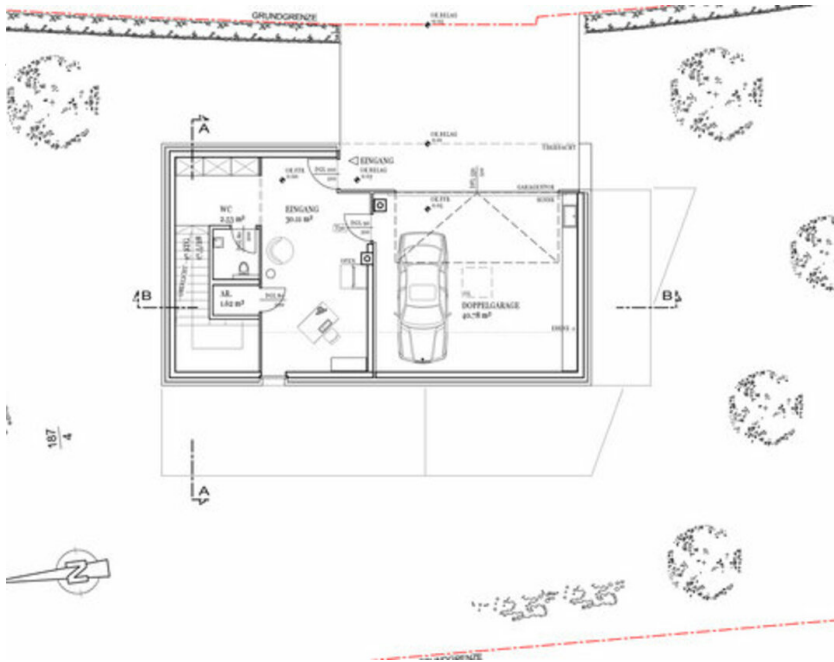


Grundriss UG2



Grundriss UG1

Einfamilienhaus Böhler



Grundriss EG