



© Ignacio Martinez

## Turnsaal / Kindergarten Kehlegg

Kehlegg 152  
6850 Dornbirn, Österreich

ARCHITEKTUR  
**Fink Thurnher Architekten**

BAUHERRSCHAFT  
**Stadt Dornbirn**

TRAGWERKSPLANUNG  
**gbd ZT GmbH**

FERTIGSTELLUNG  
**1999**

SAMMLUNG  
**Architekturzentrum Wien**

PUBLIKATIONSdatum  
**14. September 2003**

Am Ortsrand von Kehlegg, am Übergang zum älteren Dorfteil liegt der neue Kindergarten und Turnsaal. Diese Situation gemeinsam mit dem bestehenden Schulhaus bildet den Dorfabschluss und Eckpunkt. Von einem neu gebildeten Platz werden alle Bereiche der neuen Anlage erschlossen.

Im Untergeschoss befinden sich der Kindergarten und die Vereinsräume welche über eine offene Treppe, von einer gedeckten Terrasse aus, erschlossen werden. Darüber liegt der zum Berg orientierte Saal mit dem Foyer, welcher zwischen Dorf und Berg verbindet. Die nordseitige Fassade des Foyers kann grossflächig geöffnet werden. Dadurch kann auch der Platz in das Gebäude mit einbezogen werden und es können auch grössere Veranstaltungen wie Dorffeste und dergleichen am Platz statt finden.

Auf einem massiven Sockel erhebt sich die Holzkonstruktion aus Holzkastenelementen. Alle sichtbaren Holzstützen sind aus Lärchenholz gefertigt. Das Bergpanorama der umgebenden Landschaft bildet den perfekten Rahmen dieser eleganten, modernen Bebauung. (04.06.2001)



© Ignacio Martinez



© Ignacio Martinez

**Turnsaal / Kindergarten Kehlegg**

DATENBLATT

Architektur: Fink Thurnher Architekten (Josef Fink, Markus Thurnher)

Bauherrschaft: Stadt Dornbirn

Tragwerksplanung: gbd ZT GmbH

Haustechnik: GMI Ing. Peter Messner GmbH

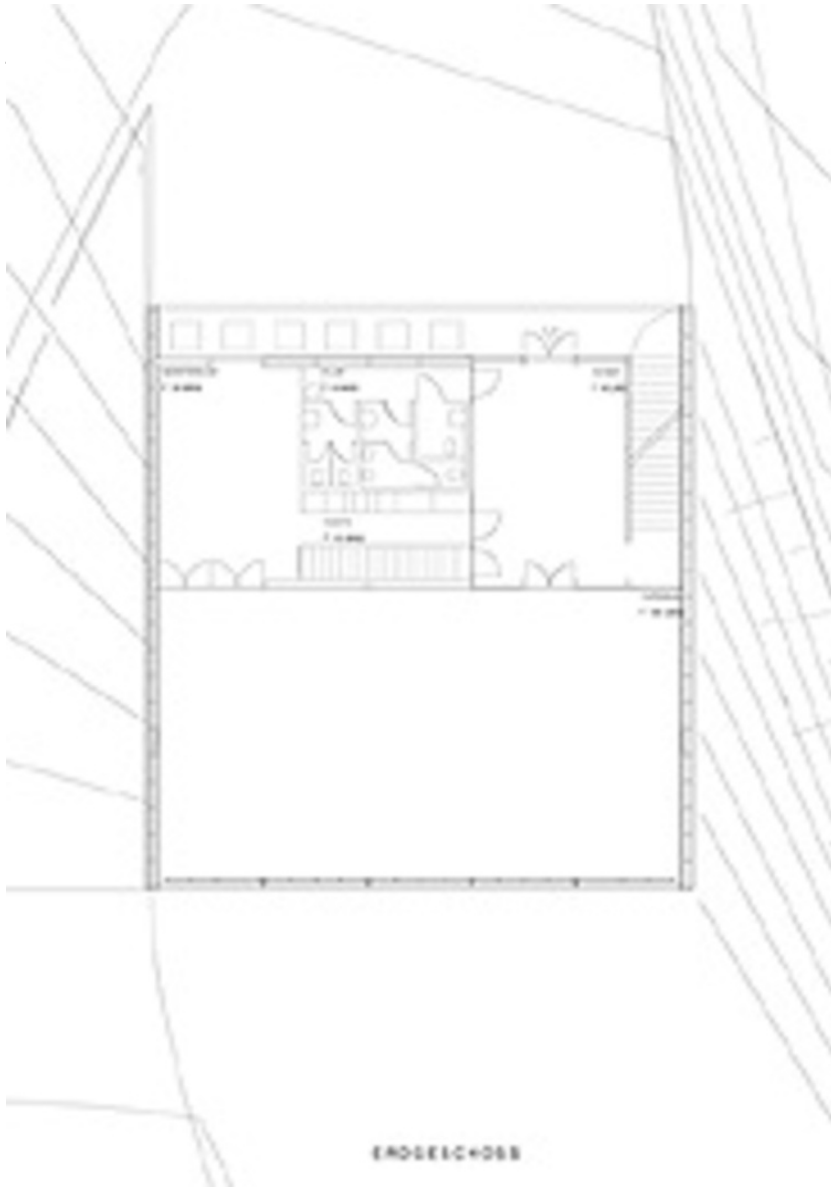
Fotografie: Ignacio Martinez

Funktion: Gemischte Nutzung

Planung: 1997

Ausführung: 1998 - 1999

Turnsaal / Kindergarten Kehlegg



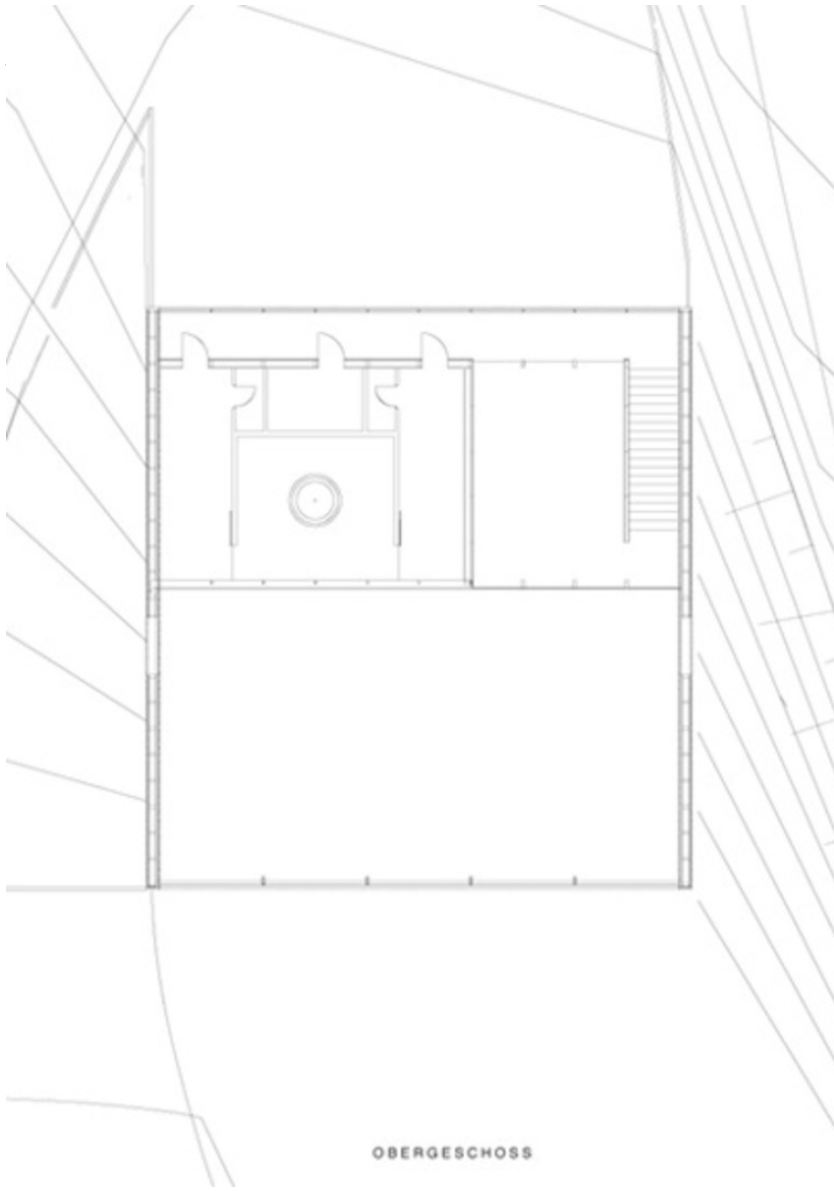
Grundriss EG

Turnsaal / Kindergarten Kehlegg



Lageplan

Turnsaal / Kindergarten Kehlegg



OBERGESCHOSS

Grundriss OG