



© Rupert Steiner

Trainingsgebäude Austrian Airlines

1300 Wien, Österreich

ARCHITEKTUR

BWM Designers & Architects
syntax architektur

BAUHERRSCHAFT

Austrian Airlines

TRAGWERKSPLANUNG

ghp gmeiner haferl&partner

FERTIGSTELLUNG

2008

SAMMLUNG

Architekturzentrum Wien

PUBLIKATIONSdatum

04. Januar 2009

Die Austrian Airlines Group beabsichtigte, die Schulungseinrichtungen aller Abteilungen unter einem Dach zu vereinigen. Im Mittelpunkt des Gebäudes steht ein Atrium als kommunikatives Zentrum mit allen Gemeinschafts- und Erschließungsflächen. Die verwendeten Materialien und die Atmosphäre sollen dem weitgereisten Personal der AAG das Gefühl des Heimkommens vermitteln. Im nördlichen Teil des Gebäudes sind die Kombibürobereiche, im südlichen Teil die Schulungsräume um das Atrium angeordnet.

Die städtebauliche Lösung sah die Schaffung eines gestaltenden identitätsbildenden Campus vor, der auch als Freibereich für das Cafe genutzt werden kann. Die Fassade nimmt als abstrahierter Himmel Bezug auf das Thema Fliegen, die Gestaltung des Außenraumes und des Atriums wurde von Landschaftsmustern, wie sie in Luftbildern erkennbar sind, inspiriert. Die Architektenleistungen wurden in einer Arbeitsgemeinschaft von syntax und BWM Architekten und Partner, die auch als Generalplaner fungieren, erbracht. (Text: Architekten)



© Rupert Steiner



© Rupert Steiner



© Rupert Steiner

Trainingsgebäude Austrian Airlines

DATENBLATT

Architektur: BWM Designers & Architects (Erich Bernard, Daniela Walten, Johann Moser), syntax architektur (Michael Barth, Martina Barth-Sedelmayer, Alexander Spauwen)

Bauherrschaft: Austrian Airlines

Tragwerksplanung: ghp gmeiner haferl&partner (Manfred Gmeiner, Martin Haferl)

Bauphysik: IBO

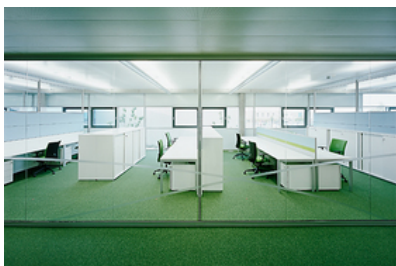
Fotografie: Rupert Steiner

Maßnahme: Neubau

Funktion: Verkehr

Planung: 2006

Fertigstellung: 2008

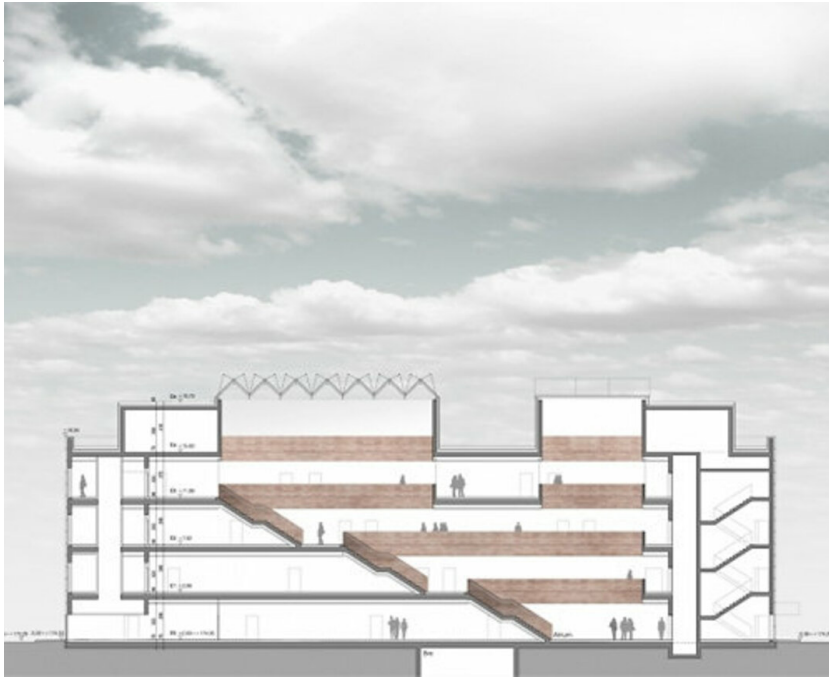


© Rupert Steiner

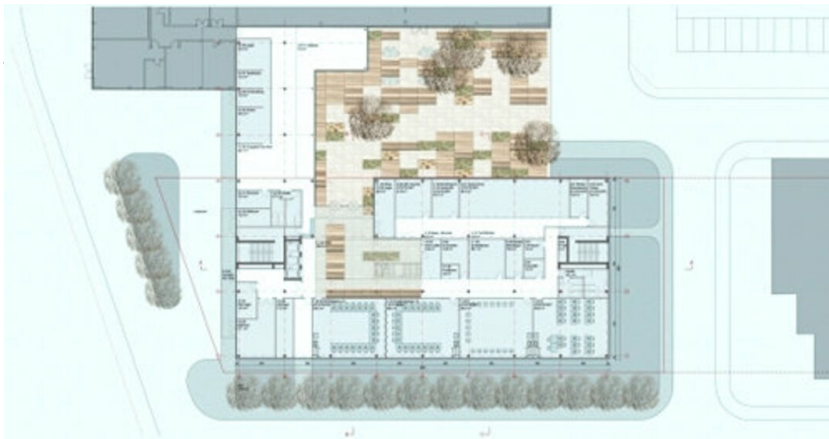


© Rupert Steiner

Trainingsgebäude Austrian Airlines



Schnitt



Lageplan