



© Arno Gisinger

Gletscherterminal Stubai Talstation Stubaier Gletscher

Mit dem Gletscherterminal erhielten die bestehenden Gebäude der Talstation der Stubaier Gletscherbahnen eine neue Erschließungsfläche. Der Zubau, der dem Schutz der Besucher vor Witterung und Lawinen dient – die gesamte Gebäudehülle ist auf Lawinenlast ausgelegt – verbindet gleichzeitig die heterogenen Bestandselemente mit einem zusammenfassenden Element und lässt die Talstationen der Einseil- und Zweiseilumlaufbahn erstmals als eine Einheit erscheinen.

Der in seinen Dimensionen auf die Beförderungskapazitäten abgestimmte Neubau ist als zeitgemäßes Funktionsgebäude ausgeführt, das die spannungsvolle Balance zwischen Landschaft und Bauwerk zu halten versucht. Gestaltgebend fügt sich die Kurve des begrünten Daches, das im Winter mit einer dicken Schneeschicht überzogen ist, als architektonische Geste in die umliegende Berglandschaft. Darunter ummantelt eine transparente Hülle den Erschließungsbereich, welcher mittels Rampen zu den Bahnen führt. Durch die Kombination der gewählten Materialien ergibt sich eine edle, für eine Talstation nicht alltägliche Optik, die im Kontrast zur kargen Berglandschaft der Stubaier Gletscher steht. Ein modernes und einladendes Portal entstand, dessen transparente Fassaden Ausblicke in die Berglandschaft erlauben und damit eventuelle Wartezeiten verkürzen. (Text: Claudia Wedekind nach einem Text der Architekten)

Gletscherterminal

Mutterbergalm

6167 Neustift im Stubaital, Österreich

ARCHITEKTUR
ao-architekten

BAUHERRSCHAFT
**Wintersport Tirol
Stubaier Bergbahnen KG**

TRAGWERKSPLANUNG
Alfred Brunnsteiner

FERTIGSTELLUNG
2007

SAMMLUNG
aut. architektur und tirol

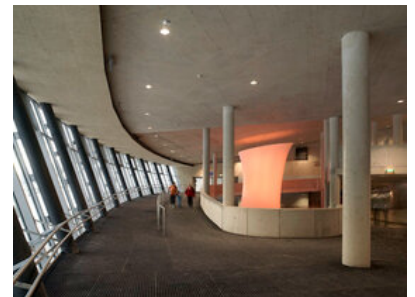
PUBLIKATIONSdatum
10. September 2008



© Arno Gisinger



© Arno Gisinger



© Arno Gisinger

Gletscherterminal

DATENBLATT

Architektur: ao-architekten (Andreas Orgler, Walter Niedrist, Andrea Zeich, Michael Felder)

Mitarbeit Architektur: Thomas Türtcher

Bauherrschaft: Wintersport Tirol, Stubaier Bergbahnen KG

Tragwerksplanung: Alfred Brunnsteiner

Fotografie: Arno Gisinger

HSL-Planung: TB Graup, Neu-Götzens

E-Planung: TB Eidelpes, Innsbruck

Funktion: Verkehr

Planung: 2004

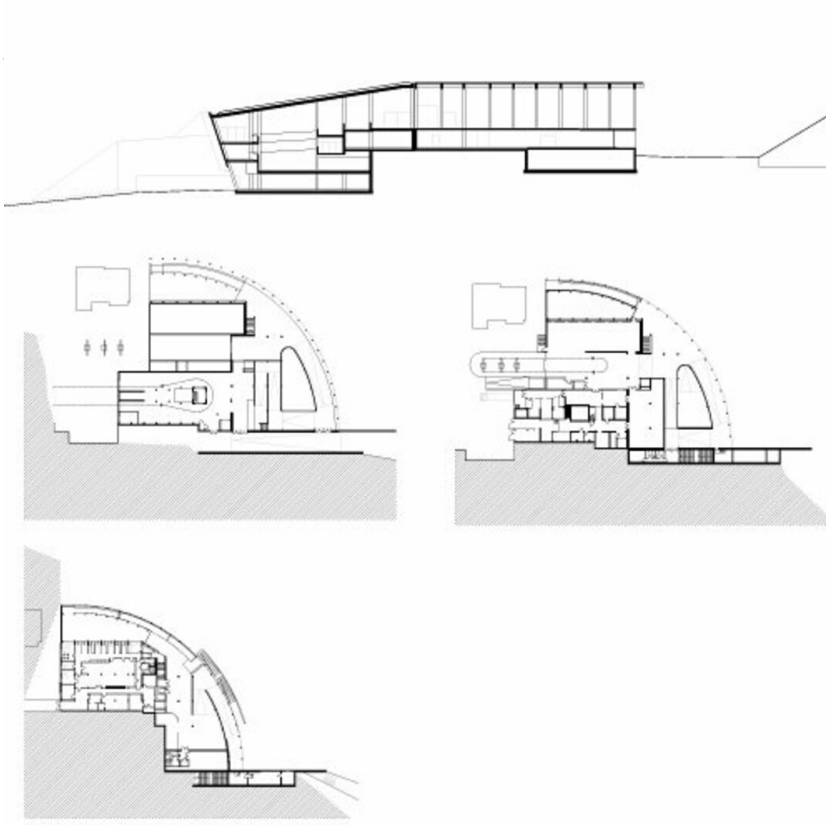
Ausführung: 2006 - 2007

Nutzfläche: 5.800 m²

Umbauter Raum: 33.425 m³



© Arno Gisinger

Gletscherterminal

Projektplan