



© augennerv

Einfamilienhaus in Stocking

Afram 63
8410 Stocking, Österreich

ARCHITEKTUR
KARL & ZILLER

BAUHERRSCHAFT
**Barbara Malik-Karl
Andreas Karl**

TRAGWERKSPLANUNG
Gerhard Baumkirchner

FERTIGSTELLUNG
2007

SAMMLUNG
HDA Haus der Architektur

PUBLIKATIONSdatum
17. September 2008



Ein leicht nach Süden abfallender Baugrund, die Gemeindestraße im Norden, ein leeres Grundstück mitten in einem Einfamilienhausgebiet, dessen Häuser durch die Bebauungsrichtlinien (Firstrichtung, Satteldach, etc.) bestimmt sind sowie die Vorgabe, sowohl ebenerdig das Haus im Norden (Zugang, Garage), als auch ebenerdig den Garten zu erschließen, das Raumprogramm und der strenge Kostenrahmen waren die Parameter für den Entwurf.

Diese Rahmenbedingungen ergaben in logischer Konsequenz ein Split-Level-Haus mit Satteldach: Präzise wurde ein zeltgrauer Monolith (Dachfläche Rheinzink pro schiefergrau, ohne Dachüberstand, versteckte Dachentwässerung, unsichtbare Firstentlüftung) modelliert, dessen Einschnitte (Zugangsbereich, Terrasse, Fenster) mit hellgold-eloxiertem Alu-Blech verkleidet sind.

Das Gebäude ist in vier unterschiedliche Funktionsebenen unterteilt. Von der nördlichen Eingangsebene (Vorraum, Garage, Garderobe, Gäste-WC, Arbeitszimmer) werden jeweils über eine Treppe die südliche Wohnebene (Wohnzimmer, Küche, Esszimmer) und die darüber liegende Schlafebene (Schlafzimmer, zwei Zimmer, Bad/WC) erschlossen. Unter der Eingangsebene befindet sich die vom Wohnbereich aus erreichbare Kellerebene (Haustechnik, Wirtschaftsraum, Speis, Lagerraum).

Das Split-Level-System auf vier Ebenen schafft unterschiedliche Raumhöhen (der höchste mit 4,70 m Raumhöhe ist das Gäste-WC), sowie das Miteinbeziehen der vertikalen Erschließung in die Wohnfläche und eine optimierte Nutzfläche, da die Gangflächen für die Erschließung wegfallen.

Für den gartenseitigen Einschnitt und die stützenfreie raumhohe Verglasung in der Wohnebene krägt die Schlafebene 6 Meter aus. Die seitlichen Außenwände sind aus statischen Gründen in der gesamten Höhe als Stahlbetonscheiben ausgebildet: Sie tragen die Decke über der Wohnebene und bilden mit dem betonierten Satteldach das statische System. (Text: ArchitektIn)



© augennerv



© augennerv



© augennerv

Einfamilienhaus in Stocking

DATENBLATT

Architektur: KARL & ZILLER (Andreas Karl, Luis Ziller)
Bauherrschaft: Barbara Malik-Karl, Andreas Karl
Tragwerksplanung: Gerhard Baumkirchner
Fotografie: augennerv

Maßnahme: Neubau
Funktion: Einfamilienhaus

Planung: 2005 - 2006
Fertigstellung: 2007

Grundstücksfläche: 1.000 m²
Bruttogeschossfläche: 333 m²
Nutzfläche: 273 m²
Bebaute Fläche: 176 m²
Umbauter Raum: 1.118 m³

AUSFÜHRENDE FIRMEN:

Baumeister: Waltl & Waltl Hoch-Tiefbau GmbH in 8423 Wagendorf
Zimmerer: Holzbau Stock KG in 8522 Groß St. Florian
Spengler: Spenglerei Mack in 8452 Grossklein
Fenster: Katzbeck GmbH & Co KG in 7571 Rudersdorf
Trockenbau: Allputz Innenbauges.m.b.H. in 8075 Hart bei Graz
Sektionaltor: Gräsch Stahlbau in 8410 Neudorf bei Wildon
Estrich: Ebner & Wiedner Estrichverlegung Ges.m.b.H in 8041 Graz
Innenputz: Allputz Innenbauges.m.b.H. in 8075 Hart bei Graz
WDVS: Obenauf GmbH in 8341 Paldau
Maler: Obenauf GmbH in 8341 Paldau
Tischler: Reiterer KG in 8544 Pöffling Brunn
Schlosser: Gräsch Stahlbau in 8410 Neudorf bei Wildon
Fliesen: Korodi Fliesen- und Plattenverlegung in 8054 Graz
Parkettboden: Obenauf GmbH in 8341 Paldau
Elektro: Kiendler GmbH in 8413 Ragnitz
HSL: M.Kaiser Installationen in 8045 Graz
Kamin: Wallner Öfen & Fliesen Ges.m.b.H. in 8042 Graz

Einfamilienhaus in Stocking

Alu-Paneele: Kmentt Gmbh & CO KG in 8054 Graz-Seiersberg

Glasgeländer: Glasmittel Temmel in 8410 Wildon

Markisen: TRS Sonnenschutz & Steuerungstechnik GmbH in 8055 Graz

Außenleuchten XAL: Lichtblick Erich Stifter in 8141 Unterpemstätten

AUSZEICHNUNGEN

Das beste Haus 2009, Preisträger

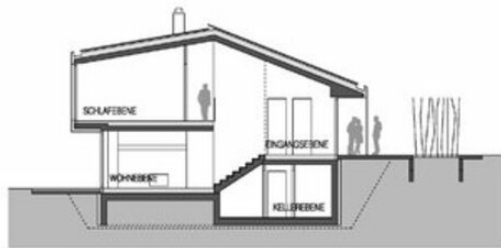
Einfamilienhaus in Stocking



SCHLAFEBENE + EINGANGSEBENE



WOHNEBENE + KELLEREBENE



QUERSCHNITT

Projektplan