



© Bruno Klomfar

Passivwohnhaus Kammelweg

Auf die städtebaulichen gegenbenheiten am Kammelweg in Wien-Floridsdorf reagierten die Architekten mit einem kompakten, zentral erschlossenen Baukörper und einer „ausgedrehten“ Südzeile. Während die Wohnungen im Erdgeschoss jeweils über einen eigenen Gartenanteil verfügen, sind die Geschosswohnungen darüber mit begrünten Loggien oder Balkonen ausgestattet, den Dachwohnungen sind Terrassen zugeordnet. Der gewählte Zentraltypus ermöglichte eine äußerst kompakte Bauweise mit optimierten Relationen zwischen Gebäudehülle und Wohnnutzfläche. Den Mangel der Möglichkeit zur Querdurchlüftung kompensierten die Architekten durch den Einbau einer kontrollierten Be- und Entlüftung, sodass in den Wohnungen für optimale Luftqualität gesorgt ist. (Text: Gabriele Kaiser)

Passivwohnanlage Kammelweg

Kammelweg
1210 Wien, Österreich

ARCHITEKTUR

Hermann Kaufmann

Johannes Kaufmann Architektur

BAUHERRSCHAFT

Passivhaus Kammelweg Bauträger GmbH

TRAGWERKSPLANUNG

Dr. Ronald Mischek ZT GmbH

FERTIGSTELLUNG

2006

SAMMLUNG

Architekturzentrum Wien

PUBLIKATIONSdatum

21. September 2008



© Bruno Klomfar



© Bruno Klomfar



© Bruno Klomfar

Passivwohnanlage Kammelweg

DATENBLATT

Architektur: Hermann Kaufmann, Johannes Kaufmann Architektur (Johannes Kaufmann)

Bauherrschaft: Passivhaus Kammelweg Bauträger GmbH

Tragwerksplanung, Bauphysik: Dr. Ronald Mischek ZT GmbH

Haustechnik / Heizung, Klima, Lüftung: teamgmi

Haustechnik / Elektro: Andreas Hecht

Fotografie: Bruno Klomfar

Maßnahme: Neubau

Funktion: Wohnbauten

Wettbewerb: 2003

Ausführung: 2005 - 2006

Nutzfläche: 7.800 m²



© Bruno Klomfar



© Bruno Klomfar

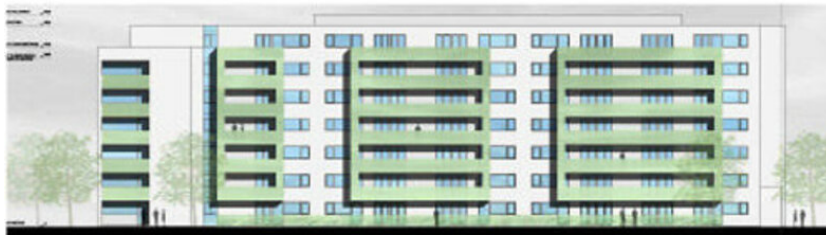
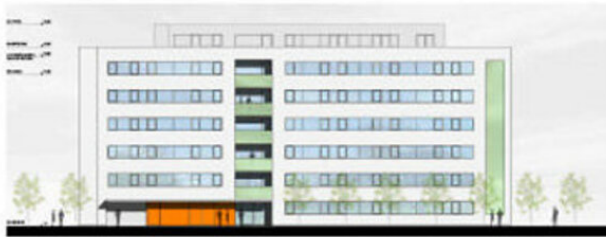
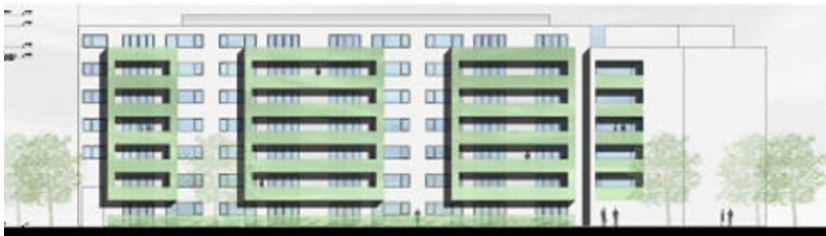


© Johannes Kaufmann

Passivwohnanlage Kammelweg



Freiraum



Ansicht