



© Peter Eder

Familienregal Frohnleiten

Mauritzener Hauptstrasse 3
8130 Frohnleiten, Österreich

ARCHITEKTUR
weichlbauer / ortis

BAUHERRSCHAFT
Familie Ortis

TRAGWERKSPLANUNG
Kratzer & Partner

FERTIGSTELLUNG
1999

SAMMLUNG
Architekturzentrum Wien

PUBLIKATIONSdatum
14. September 2003



Das Haus steht quer im langgestreckten Grund, es trennt und verknüpft zwei grosse Gartenbereiche. Der zweigeschossige Betonbügel markiert den Ort, rahmt den Raum. An den ganz in Glas geöffneten Längsseiten dringt der Aussenraum tief in das gerahmte Volumen ein.

Innerhalb der vom Betonmantel beschatteten Verglasungen gibt es keine Wände, sondern nur parallel gestaffelte, raumhohe Schrankelemente. Sie sind von den Gläsern um die Loggienbreite nach innen abgesetzt, enthalten die gesamte Infrastruktur und können mit Falttüren je nach Bedarf zu „Räumen im Raum“ verschlossen werden. So bietet der Innenraum wie ein Loft ein vielfältig begehbare und nutzbare Kontinuum, dessen optische Reichweite aber bis an die Grenzwände des Gartens geht. Als temporäre Blick- und Lichtfilter dienen solargesteuerte Markisen an der Aussenseite der Loggien und Vorhänge an der Innenseite der Glasfronten.

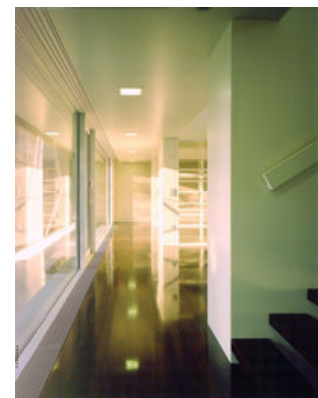
Die ganze regal- und möbelhafte Innenausstattung hat den schimmernden, gebrochenen Weißton der elektrischen Schalter, welche die Markisen und Vorhänge bewegen, Licht, Energie und Klima regeln. Auch in den masslichen Rhythmen ist diese entstofflichte Innenwelt von der Präsenz des tragenden Betonrahmens und den Glasteilungen gelöst. Nikolaus Hellmayr nannte es ein „dialektisches Familienregal“, das klassische Themen anspricht - und mehrfach gegen den Strich bürstet. (Text: Otto Kapfinger, 29.10.2002)



© Peter Eder



© Peter Eder



© Peter Eder

Familienregal Frohnleiten

DATENBLATT

Architektur: weichlbauer / ortis (Albert Josef Ortis, Reinhold Weichlbauer)

Bauherrschaft: Familie Ortis

Tragwerksplanung: Kratzer & Partner

Fotografie: Peter Eder

TB Hammer

Brandstätter

Prödel

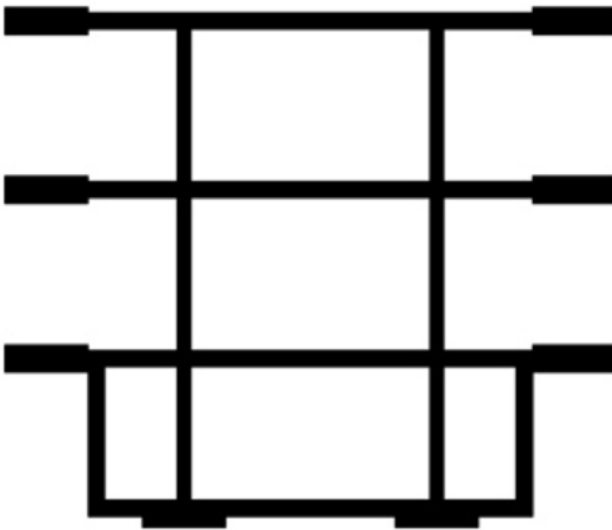
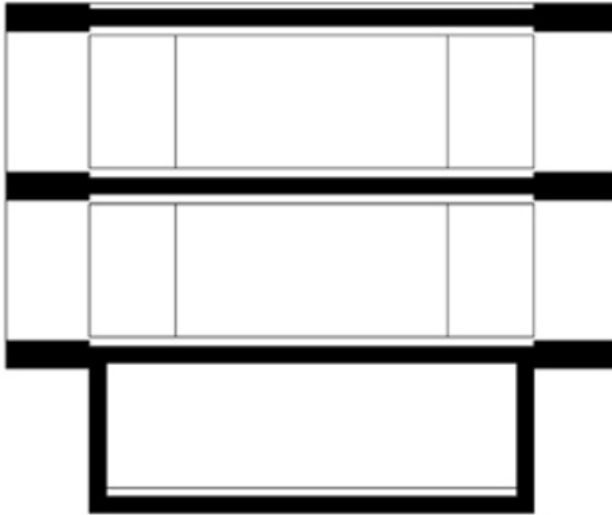
Isout

Jöllerer

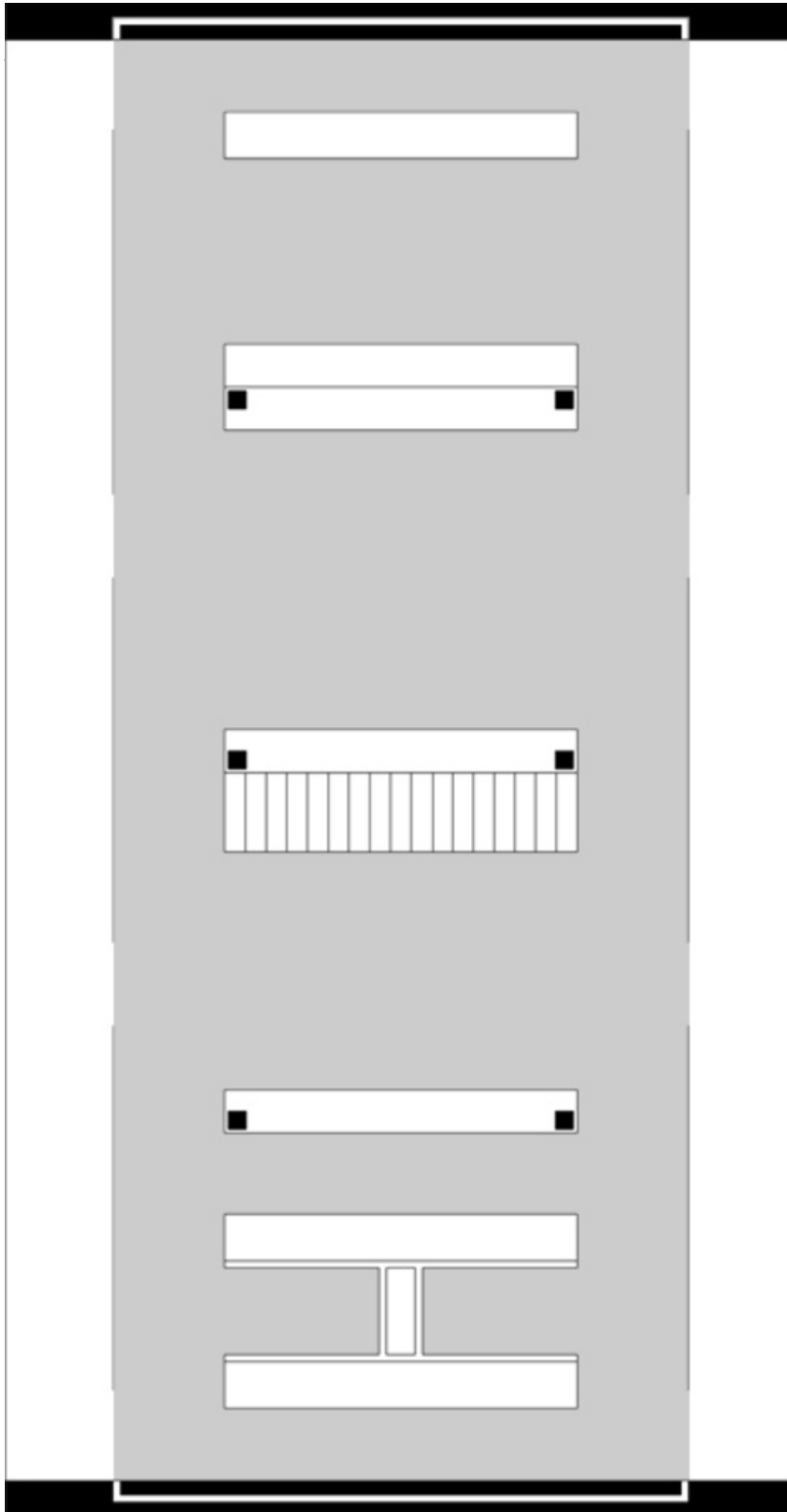
Funktion: Einfamilienhaus

Planung: 1995

Ausführung: 1996 - 1999

Familienregal Frohnleiten

Querschnitte

Familienregal Frohnleiten

Grundriss EG