



© Pez Hejduk

Spielband Höchstädtplatz, Wien

Höchstädtplatz
1200 Wien, Österreich

ARCHITEKTUR

Erich Raith

Reinhardt Gallister

LANDSCHAFTSARCHITEKTUR

Anna Detzlhofer

SAMMLUNG

next.land

PUBLIKATIONSdatum

17. Juni 2009



Spielband Höchstädtplatz

Das Spielband ist Teil des städtebaulichen Leitbildes Höchstädtplatz von Raith/Gallister/Detzlhofer. Es verbindet den Hochhausgarten mit dem bestehenden Grünraum Meldemannstrasse und schafft eine grüne Achse als Ausgleich zur stark befahrenen Dresdnerstrasse. Der aufgelassene Straßenabschnitt fungiert als Aktivitätszone für Kinder, Jugendliche und informelle Spielgruppen. Staudenbeete und ein grünes Heckenlabyrinth ergänzen das Angebot.



© Pez Hejduk



© Pez Hejduk



© Pez Hejduk

Spielband Höchstädtplatz, Wien

DATENBLATT

Landschaftsarchitektur: Anna Detzlhofer

Mitarbeit Landschaftsarchitektur: Anna Detzlhofer, Sabine Dessovic, Katrin Hagen, Verena Frosch

Architektur: Erich Raith, Reinhardt Gallister

Mitarbeit Architektur: Johannes Windbichler

Fotografie: Pez Hejduk

Funktion: Parkanlagen und Platzgestaltung

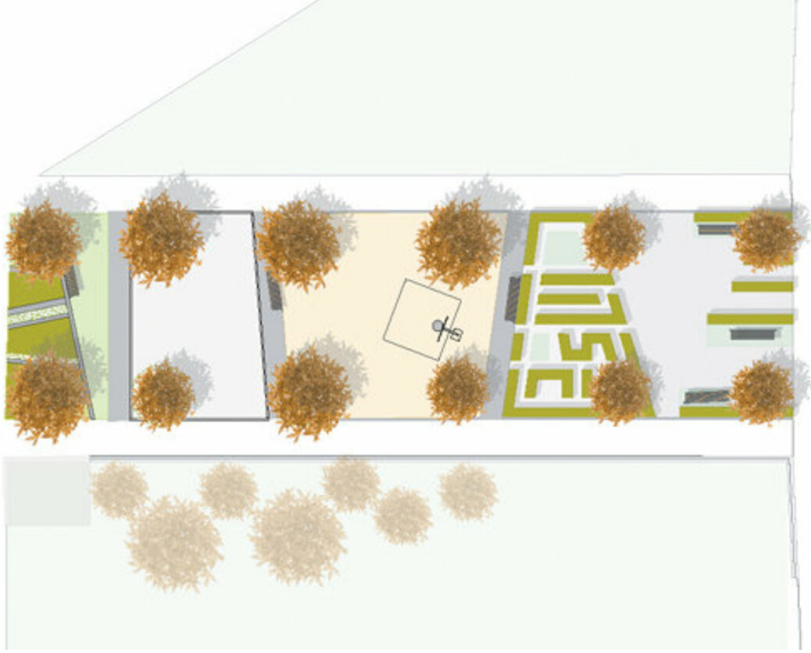
Planung: 2003

Eröffnung: 2006

Bruttogeschossfläche: 900 m²



© Pez Hejduk

Spielband Höchstädtplatz, Wien

Freiraum