



© Max Rieder

Kindergarten Aigen X

Schwanthalerstraße 102
5023 Salzburg, Österreich

Bereits 1992 erfolgte der Wettbewerb für diesen Kindergarten in einem gutbürgerlichen Vorort in Salzburg. Fünf Jahre später erst konnte - aufgrund politischer Unstimmigkeiten in der Salzburger Kommunalpolitik - mit dem Bau begonnen werden.

Entstanden ist zwar eine vereinfachte Form des Wettbewerbsentwurfes, doch regte sie dennoch die Gemüter Salzburgs. Die eigenständige Architekturwelt dieser Anlage, die für Kinder, aber auch für Erwachsene gedacht ist, liegt hinter dem verheißungsvollen Schwung einer dichten Mauer.

Eine vielfach gegliederte, fast labyrinthische Foyerhalle leitet weiter zu den geometrisch klar geformten holzverschalten Gruppenräumen, die nach Süden hin auf unbebautes Land schauen und umspült den zylindrischen, von oben belichteten Spielsaal bzw. Bewegungsraum.

Den eindeutigen wie den diffusen Raumwahrnehmungen überlagern sich mancherlei Materialwirkungen. Diese neue Welt zu entdecken und auszuloten, öffnet die Chance für grundlegende Kindheitserfahrungen.

ARCHITEKTUR
maxRIEDER

BAUHERRSCHAFT
Stadt Salzburg

TRAGWERKSPLANUNG
Paul Radics

FERTIGSTELLUNG
1998

SAMMLUNG
Architekturzentrum Wien

PUBLIKATIONSdatum
14. September 2003



© Max Rieder



© Max Rieder



© Andrew Phelps

Kindergarten Aigen X

DATENBLATT

Architektur: maxRIEDER (Max Rieder)

Bauherrschaft: Stadt Salzburg

Tragwerksplanung: Paul Radics

Fotografie: Andrew Phelps

Kunst am Bau: Wolfgang Seierl (Wandmalerei in der Rotunde)

Funktion: Bildung

Planung: 1992

Ausführung: 1997 - 1998

PUBLIKATIONEN

Architekturpreis Land Salzburg 1976-2000, Hrsg. Initiative Architektur, Initiative Architektur, Salzburg 2000.

AUSZEICHNUNGEN

Architekturpreis Land Salzburg 2000, Preisträger

WEITERE TEXTE

Kindergarten Aigen X, Initiative Architektur, 13.09.2011

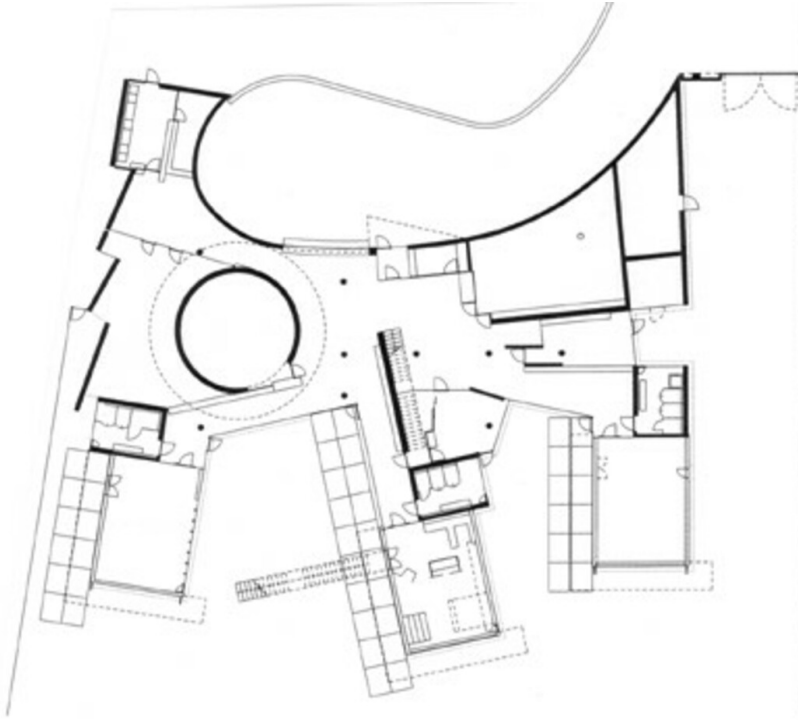
Kommunaler Alpenattraktor, Walter Chramosta, Spectrum, 04.07.1998

Vielfalt in der Gestaltung, Norbert Mayr, Salzburger Nachrichten, 20.03.1998



© Andrew Phelps

Kindergarten Aigen X



Grundriss EG



Schnitt