



© Adolf Bereuter

DMG Headquarter Klaus

Oberes Ried 11
6833 Klaus, Österreich

ARCHITEKTUR
Oskar Leo Kaufmann
Albert Rűf

BAUHERRSCHAFT
DMG

TRAGWERKSPLANUNG
Mader & Flatz

FERTIGSTELLUNG
2005

SAMMLUNG
Vorarlberger Architektur Institut

PUBLIKATIONSdatum
23. Oktober 2008



Das DMG Headquarter Austria vereint repräsentative Ausstellungsflächen für die Erzeugnisse des führenden Werkzeugmaschinenherstellers Deckel Maho Gildemeister mit administrativen Zonen und ist an der Rheintalautobahn, im Gewerbegebiet von Klaus situiert.

Die vom Eingangsplateau einsehbare 3-geschoßige Ausstellungshalle bietet einerseits visuelle Beziehung zu DMG Produkten von Außen, andererseits vermittelt die abgesenkte Volumetrie dem Besucher ein Zugehörigkeitsgefühl Innen.

Um mit LKW auf das Niveau der Ausstellungsfläche zu gelangen wird das vorhandene Geländegefälle von Ost nach West genutzt. Lager und Schulungsräume orientieren sich notwendigerweise im UG zur Ausstellungshalle.

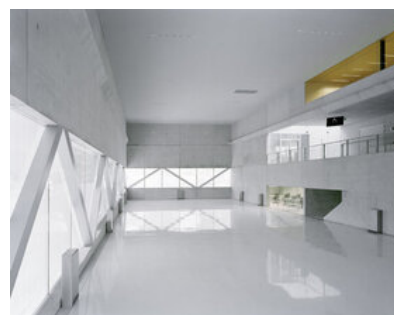
Die Anhebung des Erschließungsboulevards im EG als visuelle Schnittstelle zwischen Verwaltung und Ausstellung extrapoliert zum einen den repräsentativen Zugang zum DMG Headquarter Austria, schafft zum anderen eine stützenlose, durch Blickbeziehungen bestimmte Orientierung im Gebäude. Der zweistöckige Empfangsbereich führt den Besucher zur Cafeteria mit Terrasse, zum Besprechungsraum oder direkt zur ständig im Fokus stehenden Ausstellungshalle. Natürliche Lichtatmosphäre schafft der zwischen den Geschoßen vermittelnde Lichthof und Zugang zum Freibereich. Durch Faltung der Volumetrie wird der flexibel trennbare Bürobereich zusätzlich zoniert.

Im OG orientiert sich der multitransitorische, teilbare Besprechungsraum zum Luftraum der Ausstellungshalle. Rundum gruppieren sich die einzelnen Abteilungen und der zentrale Kern mit Nebenräumen.

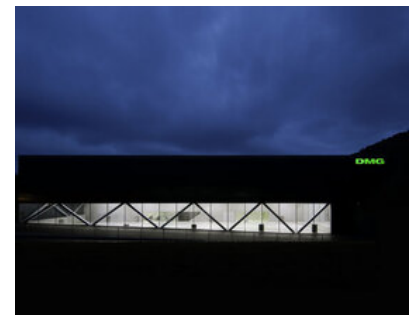
Material | Fassade: Edelstahlgeflecht aus konischen 5mm Edelstahlstäben mit 7 mm



© Adolf Bereuter



© Adolf Bereuter



© Adolf Bereuter

DMG Headquarter Klaus

Zwischenabstand. Ausstellungsflächen: Wände und Decken Innen geschliffener Beton, Fußboden grauer PU Boden; Bürobereiche: An Wand und Decke mikroperforiertes Blech, das Akustik und Heizung dient, für DMG Europe in silber, für DMG Austria in Farbe champagner und Teppichboden. (Text: Martina Pfeifer-Steiner)

DATENBLATT

Architektur: Oskar Leo Kaufmann, Albert Rüb
Mitarbeit Architektur: DI Matthias Köppen
Bauherrschaft: DMG
Tragwerksplanung: Mader & Flatz
Fotografie: Adolf Bereuter

Maßnahme: Neubau
Funktion: Büro und Verwaltung

Planung: 2004 - 2005
Ausführung: 2004 - 2005

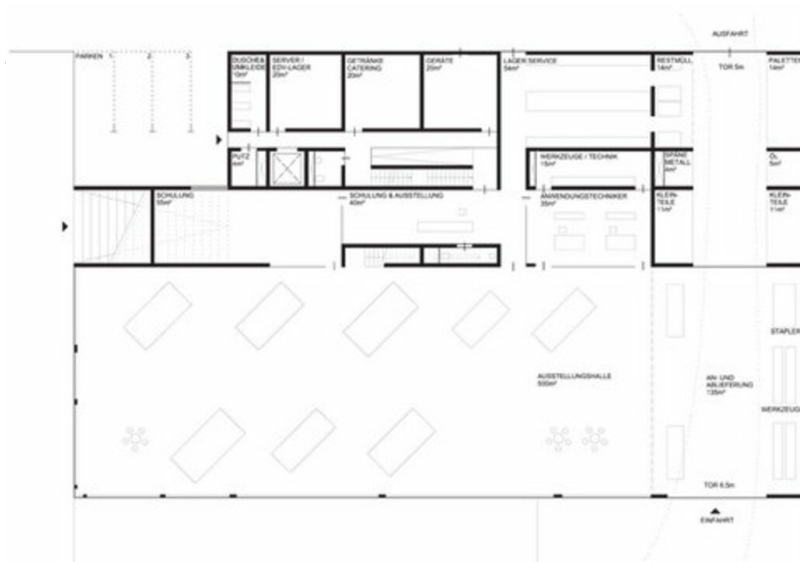
Grundstücksfläche: 6.521 m²
Bruttogeschossfläche: 3.930 m²
Nutzfläche: 3.272 m²
Bebaute Fläche: 1.522 m²
Umbauter Raum: 19.804 m³

AUSZEICHNUNGEN

6. Vorarlberger Hypo-Bauherrenpreis 2010, Preisträger

WEITERE TEXTE

Jurytext Vorarlberger Hypo-Bauherrenpreis 2010, newroom, 28.09.2010



DMG Headquarter Klaus

Grundriss UG