



© Angelo Kaunat

Auftraggeber für diese Corporate Architecture ist ein österreichisches Unternehmen, das für seine Klienten hochqualifizierte Führungskräfte sucht und weltweit über eine wachsende Zahl an Firmenstandorten verfügt. Um ein einheitliches Erscheinungsbild zu schaffen, wurde S.Drei Architektur mit dem Entwurf einer architektonischen Corporate Identity beauftragt, die an jedem Standort unter Berücksichtigung der jeweiligen Bedingungen und Parameter Grundlage für die räumliche Adaptierung der angemieteten Büros ist. Dabei begleiten die Architekten den Bauherren von der Standortsuche bis zur Möblierung und gewährleisten damit eine konsistente Wirkung der Firma nach außen.

Das gestalterische Gesamtkonzept berücksichtigt die ganze Bandbreite an möglichen Voraussetzungen: Die Büros sind in modernen Hochhäusern ebenso zu finden wie in historischen Palais, ihre Größe beträgt meist zwischen 150 und 900 m², und da es sich ausschließlich um Mietobjekte handelt, sollen die Eingriffe so einfach wie möglich wieder rückgängig gemacht werden können. Das Grundrepertoire beinhaltet daher ein Raum-im-Raum-Konzept mit einheitlichen Möbeln, Trennwänden und Vertäfelungen mit zum Teil integrierter indirekter Beleuchtung, die Verwendung der Farbe Weiß, die elegant und neutral in jeden vorhandenen Zusammenhang gestellt werden kann sowie ein funktionales Muster, das in enger Zusammenarbeit mit dem Auftraggeber entwickelt wurde und auf die spezifischen Anforderungen der verschiedenen Arbeitssituationen in der Firma reagiert. Die von S.Drei Architektur geplanten Bauteile und Möbel werden von einer österreichischen Tischlerei hergestellt, konstruktive und infrastrukturelle Eingriffe mit Firmen vor Ort umgesetzt. (Text: Architekten)

Neumann International Headquarter

Schottenring 12
1010 Wien, Österreich

ARCHITEKTUR
S.DREI Architektur

BAUHERRSCHAFT
Neumann International Headquarter

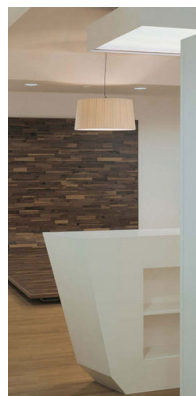
FERTIGSTELLUNG
2006

SAMMLUNG
Architekturzentrum Wien

PUBLIKATIONSdatum
09. November 2008



© Angelo Kaunat



© Angelo Kaunat



© Angelo Kaunat

Neumann International Headquarter

DATENBLATT

Architektur: S.DREI Architektur (Armin Stocker)

Mitarbeit Architektur: Walter Sametinger, Gudrun Stocker

Bauherrschaft: Neumann International Headquarter

Fotografie: Angelo Kaunat

Funktion: Büro und Verwaltung

Planung: 2006

Fertigstellung: 2006

Nutzfläche: 800 m²

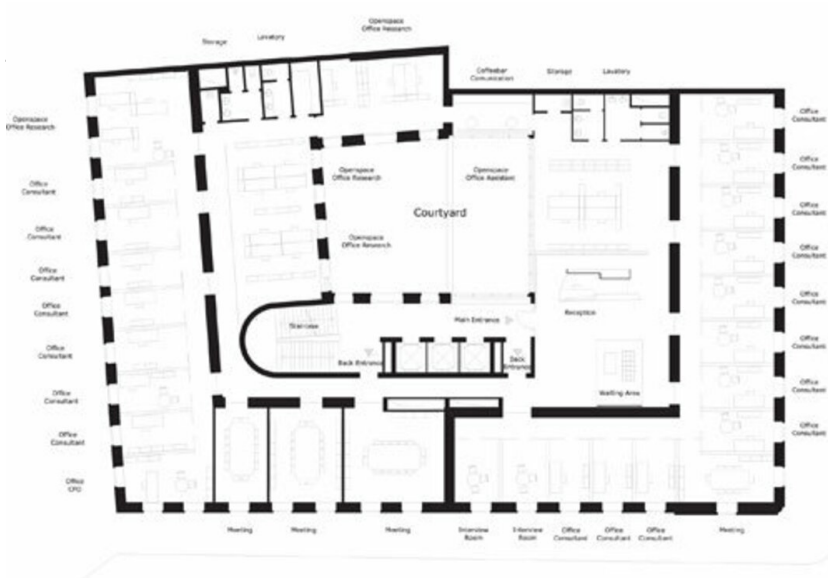


© Angelo Kaunat



© Angelo Kaunat

Neumann International Headquarter



Projektplan