



© Uwe Spoering

Apotheke am Theater

Küferstraße 2
73728 Esslingen, Deutschland

ARCHITEKTUR
Klaus-Richard Bürger

BAUHERRSCHAFT
Christof und Caroline Mühlshlegel

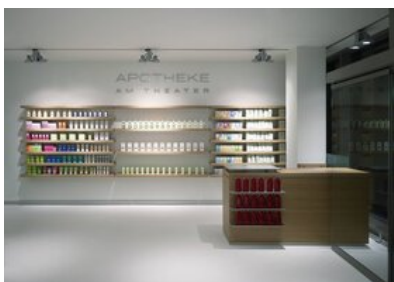
FERTIGSTELLUNG
2007

SAMMLUNG
newroom

PUBLIKATIONSdatum
01. Januar 2009



Die räumliche Abstimmung und Optimierung der Arbeitsabläufe und Fassung in ein stimmiges Raumkonzept, mögliche Etablierung von Zusatzleistungen sowie die Wahl der Oberflächen und Materialien wurden individuell auf die Bedürfnisse und Wünsche des Kunden abgestimmt. Bei der Wahl der Materialien, Beschläge etc. wurden neben individuellen Sonderanfertigungen und Designs nur hochwertige Produkte mit größter Lebensdauer verwendet, um einen störungsfreien Betrieb in Funktion, Optik und Gestaltung von mehreren Jahrzehnten zu ermöglichen. (nach einem Text des Architekten)



© Uwe Spoering



© Uwe Spoering



© Uwe Spoering

Apotheke am Theater

DATENBLATT

Architektur: Klaus-Richard Bürger

Bauherrschaft: Christof und Caroline Mühlshlegel

Fotografie: Uwe Spoering

Bauleitung: Innenarchitekt Martin Koch

Funktion: Innengestaltung

Fertigstellung: 2007

Nutzfläche: 372 m²



© Uwe Spoering



© Uwe Spoering