



© kb+I architektur

H3 Reihenhauses in niedrigenergie Bauweise

Traunsteinstraße 45
4810 Gmunden, Österreich

ARCHITEKTUR
kb+I architektur

TRAGWERKSPLANUNG
Hoff ZT GmbH

FERTIGSTELLUNG
2008

SAMMLUNG
afo architekturforum oberösterreich

PUBLIKATIONSdatum
01. Dezember 2008



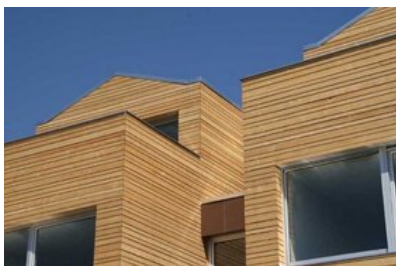
Im Kerngebiet von Gmunden – Stadtteil Weyer - und in vorderster, bebaubarer Seereihe – nur durch eine Straße und Segelhafen getrennt - gelegen, war von Seiten der Bauherren der Planungswunsch, nach einer optimalen Ausnutzung des Grundstückes und nach einer hohen Bebauungsdichte.

Um einer Massivität im Vergleich zu der von Einfamilienhäusern besiedelten Straße entgegen zu wirken, wurden die Wohnräume und die Nebenräume bzw. die Erschließungsbereiche in ihrer Grundrisslage gegenseitig verschoben, und somit eine Kleingliedrigkeit und Rhythmisierung der Fassade erreicht.

Jedes Haus erstreckt sich über drei Wohnebenen. Das Erdgeschoß und das 2. Obergeschoß sind jeweils zurückgesetzt, und haben eine Loggia bzw. eine Dachterrasse vorgelagert. Lediglich das 1. Obergeschoß streckt sich Richtung See um die Häuserflucht der Straße wieder aufzunehmen.

Die Fassade und Dachform unterstützt diese Rhythmisierung durch die unterschiedliche Materialauswahl, und dem Wechsel zwischen Flach- und Satteldach. Der Hauptkörper wurde mit einer waagrecht Lärchenschalung verkleidet, der durchgeschobene Erschließungstrakt mit einer dunkelbraunen Eternittafel.

Diese drei exklusiven Reihenhäuser wurden in niedrigenergie Bauweise, 25 cm Hochlochziegel mit 18cm Wärmedämmung und hinterlüfteter Fassade, errichtet. Die ca. 135m² Wohnfläche + Dachterrasse, Loggia im Erdgeschoss, Keller und zwei



© kb+I architektur



© kb+I architektur



© kb+I architektur

H3 Reihenhaushaus in niedrigenergie Bauweise

Carports wurden optimal genutzt und können ohne Schwierigkeiten von einer vierköpfigen Familie bewohnt werden, oder als Singlewohnung mit Loft. Der ungehinderte See- und Gebirgsblick verleiht ein Urlaubsgefühl, und lädt zum Wohnen und Entspannen ein. (Text: Architekten)

DATENBLATT

Architektur: kb+I architektur (Roman Kaindl, Simon Baderer)
Tragwerksplanung: Hoff ZT GmbH

Funktion: Einfamilienhaus

Planung: 2007

Ausführung: 2007 - 2008

AUSFÜHRENDE FIRMEN:

Baumeister: Fa. Kieninger, Pinsdorf

Elektro: Fa. GEG, Gmunden

Haustechnik: Fa. Förstl, Gmunden

Maler: Stadlhuber, Traunkirchen

Dachdecker, Fassade: Fa. Tuschek Dach und Wand, Pinsdorf

Zimmerer: Fa. Stern & Hafferl, Gmunden

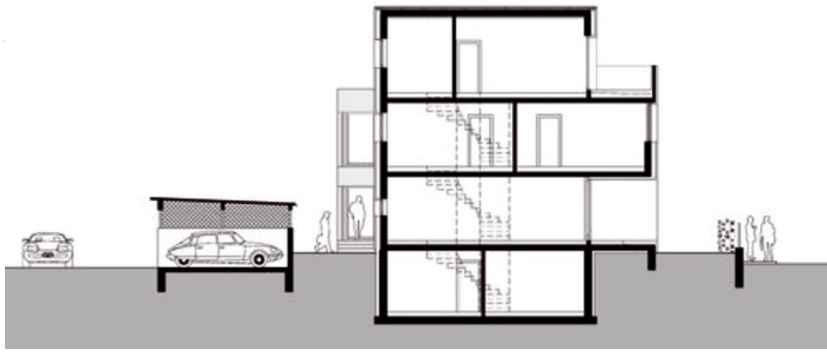
PUBLIKATIONEN

Sommerfrische Beispiele neuer Architektur im Salzkammergut, Hrsg. ZV der Architekt:innen Österreichs, Verlag Anton Pustet, Salzburg 2008.

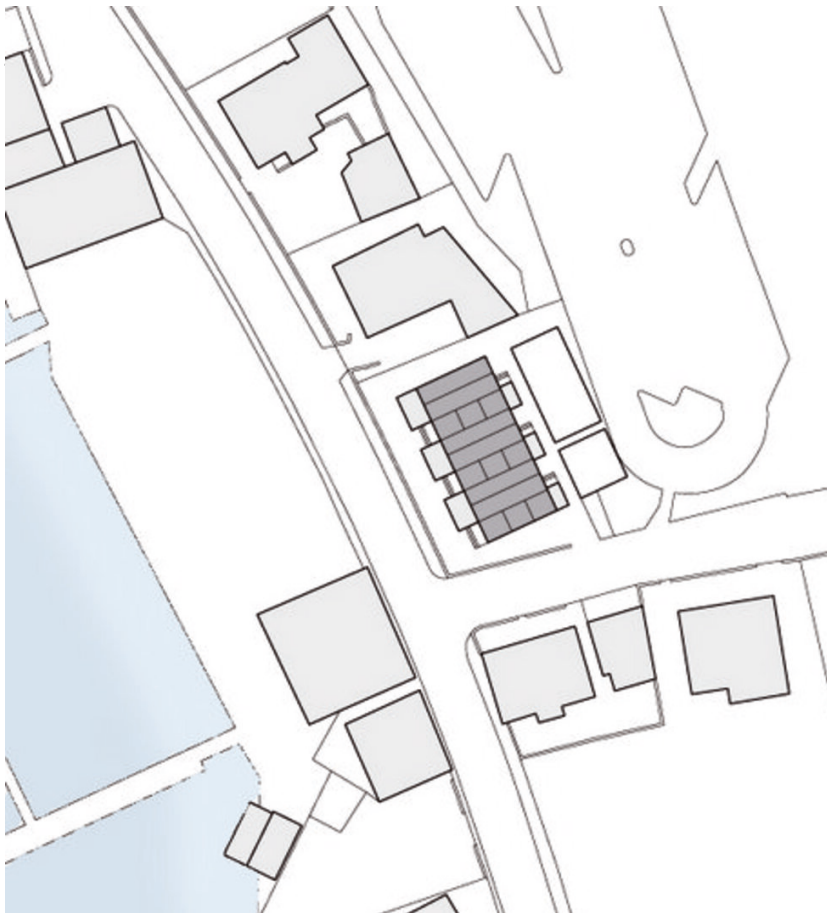


© kb+I architektur

H3 Reihenhhaus in niedrigenergie Bauweise



Schnitt



Lageplan

H3 Reihenhaushaus in niedrigenergie Bauweise



Grundriss EG