



© Bernard und Sattler

Das Grundstück der Villa Voss liegt im Zentrum von Berlin: in unmittelbarer Nähe zum Leipziger Platz grenzt es nördlich an die Hessische Landesvertretung. Das Gebäude (Architektur: Walter A. Noebel) wurde 2003 vom Arbeitgeberverband Gesamtmetall bezogen. Wunsch war es, dem vorhandenen Garten ein der Bedeutung des Verbandes angemessenes Erscheinungsbild zu verleihen sowie Lösungsvorschläge für funktionale Optimierungen zu suchen.

Der gestalterische Ansatz lässt sich mit dem Begriff „Weiterbauen eines unfertigen Gartens“ charakterisieren: dabei wurden die Struktur ebenso wie die wesentlichen Gestaltungselemente des bestehenden Gartens weitestgehend erhalten bzw. weiter entwickelt. Dem Garten wurden lediglich wenige neue Elemente beigefügt, welche die vorhandene Struktur stärken und weiter ausdifferenzieren bzw. einen stärkeren inhaltlichen Bezug zum Nutzer suchen: Der bestehende, unfertige Garten wurde also zu Ende gebaut. Im Bereich des Haupteingangs konzentriert sich der Eingriff auf die kleine Betonmauer im Übergang zur Vossstraße, welche durch leicht erhabene Stahlplaketten mit den Logos der Verbandsmitglieder ergänzt wurde. Der eigentliche Gartenbereich im rückwärtigen Bereich wurde ergänzt durch eine durch Stahlkanten eingefasste Rasenfläche sowie durch Pflanzflächen (Lavendel, Rosen) in den Verbandsfarben. (nach einem Text der Architekten)

Garten Villa Voss

Voßstraße 16
10117 Berlin, Deutschland

ARCHITEKTUR
W. A. Noebel

BAUHERRSCHAFT
**Gesamtmetall - Verband Deutscher
Metall- und Elektroindustrie**

LANDSCHAFTSARCHITEKTUR
Bernard und Sattler

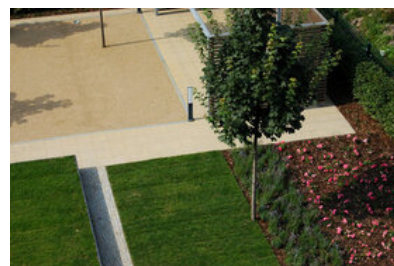
FERTIGSTELLUNG
2007

SAMMLUNG
newroom

PUBLIKATIONSdatum
23. April 2009



© Bernard und Sattler



© Bernard und Sattler



© Bernard und Sattler

Garten Villa Voss

DATENBLATT

Landschaftsarchitektur: Bernard und Sattler (Stefan Bernard, Philipp Sattler)

Architektur: W. A. Noebel

Bauherrschaft: Gesamtmetall - Verband Deutscher Metall- und Elektroindustrie

Maßnahme: Neubau

Funktion: Parkanlagen und Platzgestaltung

Planung: 2007

Fertigstellung: 2007

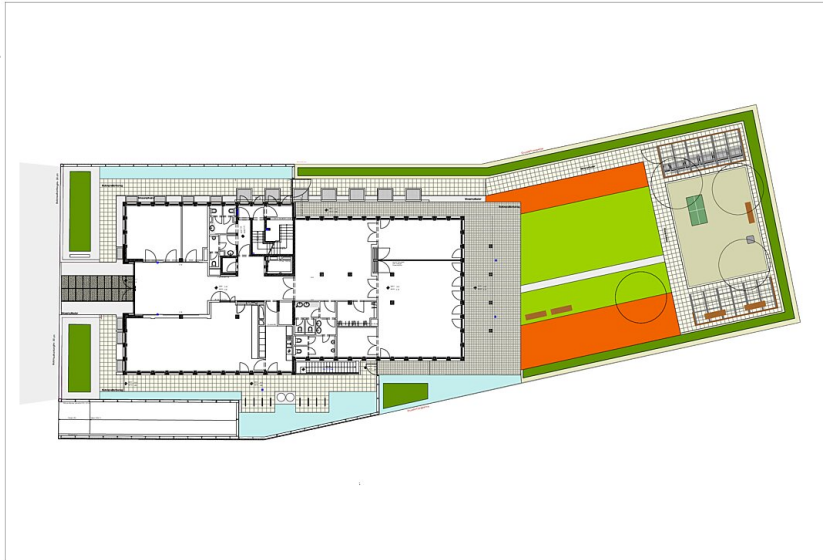
Grundstücksfläche: 1.000 m²

Baukosten: 100.000,- EUR



© Bernard und Sattler

Garten Villa Voss



Lageplan