



© Paul Ott

Wohnhausanlage 22 tops

9400 Wolfsberg, Österreich

ARCHITEKTUR
HOLODECK architects

BAUHERRSCHAFT
**Gemeinnützige
Wohnungsgesellschaft der KELAG**

TRAGWERKSPLANUNG
Oberressl & Kantz

FERTIGSTELLUNG
2008

SAMMLUNG
Architekturzentrum Wien

PUBLIKATIONSdatum
07. Dezember 2008



Die Integration eines bestehenden Mehrfamilienwohnhauses am Kaplanweg in Wolfsberg war von Anfang an Bestandteil des Planungskonzepts von „22tops“. Im Osten greift das Haus A (14 Wohneinheiten) Traufhöhe und Dachneigung des Bestands auf und korrespondiert auf diese Weise mit der Kleinstruktur der anschließenden Einfamilienhausbebauung; das an der Westseite des Bestands anschließende Haus B (7 Wohneinheiten) entwickelt sich ebenfalls aus den topographischen Gegebenheiten eines autobahnnahe Grundstück mit Lärmschutzhügel. Die als Hohlbetonskelett mit Leichtbauwänden ausgeführte Wohnhausanlage (die Fassade zieren transluzente Plexiglas-Wellpaneelle) wurde von den Architekten als landschaftsanaloges Kontinuum konzipiert, das sich in Ebenen und Schichten um definierte Benutzerräume faltet. Sämtliche Wohnungen sind mit Balkon, Terrasse und/oder Eigengarten ausgestattet, am Ostrand des Grundstücks wurde über der Tiefgarage ein öffentlicher Grünraum mit Kinderspielbereich errichtet. Das in seiner Maßstäblichkeit vorbildliche Projekt wurde beim Kärntner Landesbaupreis 2008 mit einer Anerkennung ausgezeichnet. (Text: Gabriele Kaiser)



© Paul Ott



© Paul Ott



© Paul Ott

Wohnhausanlage 22 tops

DATENBLATT

Architektur: HOLODECK architects (Marlies Breuss, Michael Ogertschnig)

Mitarbeit Architektur: Christine Schmauszer, Manuel Garcia, Peter Pschill, Gernot Köfer

Bauherrschaft: Gemeinnützige Wohnungsgesellschaft der KELAG

Tragwerksplanung: Oberressl & Kantz

Fotografie: Paul Ott

Maßnahme: Neubau

Funktion: Wohnbauten

Planung: 2002

Ausführung: 2006 - 2008

Grundstücksfläche: 4.240 m²

Bebaute Fläche: 1.930 m²

PUBLIKATIONEN

db deutsche bauzeitung Bebauungsplankonform, Konradin Medien GmbH, Leinfelden-Echterdingen 2009.

WEITERE TEXTE

Wohnhausanlage 22 tops, Architektur Haus Kärnten, 21.01.2009



© Paul Ott



© Paul Ott



© Paul Ott

Wohnhausanlage 22 tops



© Paul Ott



© Paul Ott

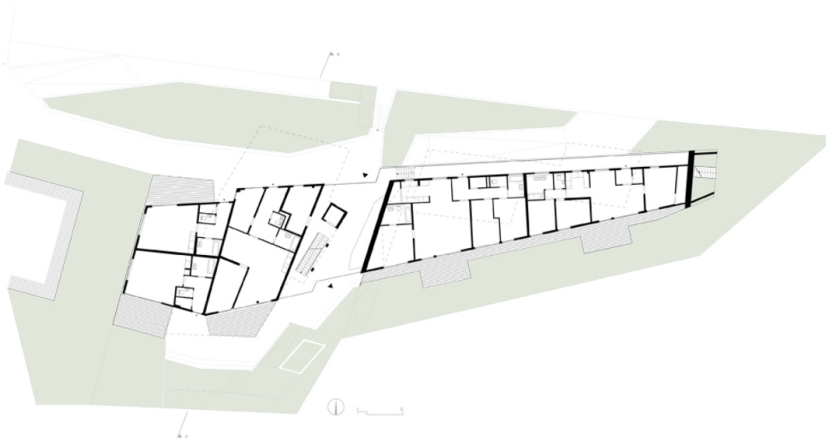


© Paul Ott

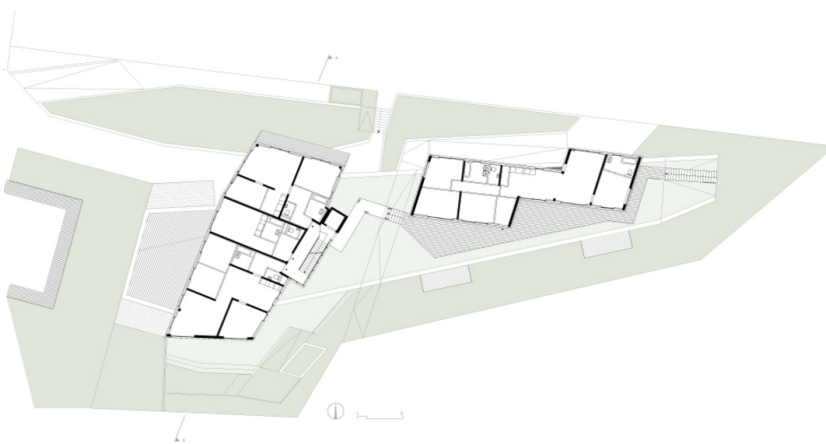
Wohnhausanlage 22 tops



Lageplan

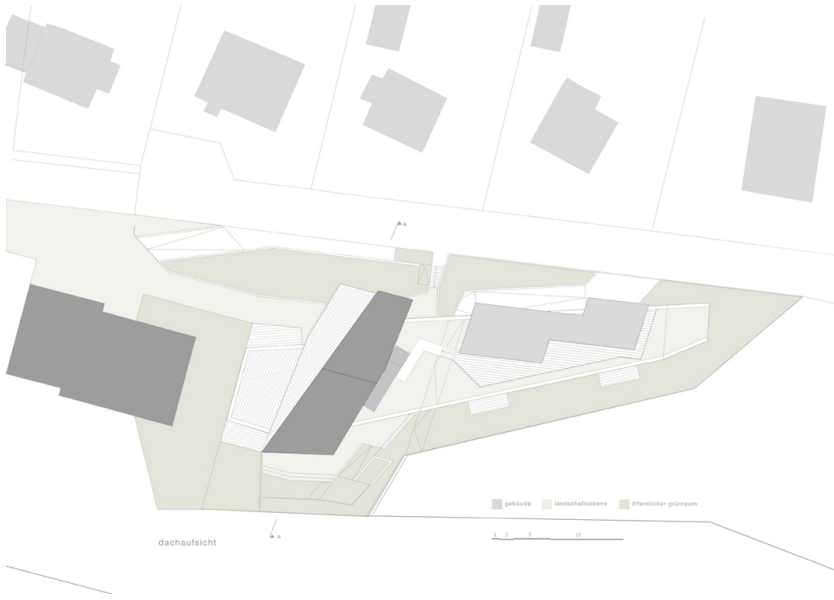


Grundriss EG



Grundriss OG

Wohnhausanlage 22 tops



Dachaufsicht