



© junger_beer architektur

Penthouse Plankengasse

Plankengasse
1010 Wien, Österreich

ARCHITEKTUR
junger_beer architektur

TRAGWERKSPLANUNG
Werner Lacroix

FERTIGSTELLUNG
2007

SAMMLUNG
Architekturzentrum Wien

PUBLIKATIONSdatum
07. Dezember 2008

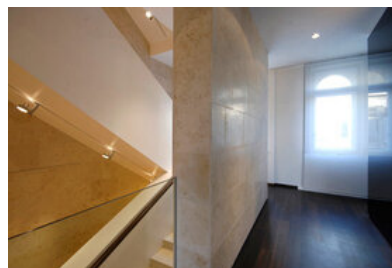


Mit den Aspekten überdurchschnittlichen Wohnens durften sich die Architekten bei diesem Dachgeschossausbau in Wien-Innere Stadt beschäftigen. Natürlich haben junger_beer recht, wenn sie auf die außergewöhnlichen Qualitäten des Wohnens in der Wiener Innenstadt verweisen, besonders wenn sich – wie bei diesem Haus in der Plankengasse – zur zentralen Lage der Luxus einer zum Penthouse ausgebauten Dachgeschossfläche gesellt. Die auch in ihren Dimensionen exklusive Großwohnung „unter dem Dach“ erstreckt sich über drei Ebenen und beginnt bereits im 5. Obergeschoss: hier befinden sich auf gut 150 m² Empfang und Gästegarderobe, Essplatz und Küche, Kamin- und Wohnbereich. Die Speisetafel an der vorgelagerten Südterrasse unter dem 2-geschossigen Luftraum bildet das Herzstück dieses Geschosses. „Von hier aus lässt sich auch der weitere Wohnbereich in Teildurchsichten erfahren: die Kaminlounge direkt ostwärts anschließend, das begehrbar bescreente Fensterband am anderen Ende der offenen Küche und die weite Wohnlandschaft mit breiter Bücherwand und Medienmöbel im diagonalen Sichtfeld“, berichten junger_beer.

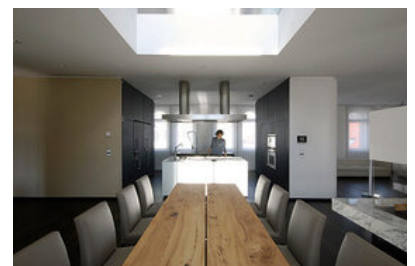
Im darüber liegenden Schlaf- und Aufenthaltsgeschoss, dessen Privatheit durch die nordseitige Dachneigung zusätzlich betont wird, lässt sich der Blick auf Dach und Turm des Stephansdoms genießen. Dem Weitblick bis zum Kahlenberg kann eine Ebene höher in der glasummantelten „Skybox“ gefrönt werden. Sämtliche Geschosse sind innerhalb der Wohnung durch einen Lift erschlossen, obwohl auch die in Sandstein ausgeführten, zur Bildergalerie aufgewerteten Treppen zum erlebnisreichen Begehen einladen. (Text: Gabriele Kaiser)



© junger_beer architektur



© junger_beer architektur



© junger_beer architektur

Penthouse Plankengasse

DATENBLATT

Architektur: junger_beer architektur (Martin Junger, Stefan Beer)

Mitarbeit Architektur: Christina Maier

Tragwerksplanung: Werner Lacroix

Projektmanagement: FCP

Projektpartner Innenarchitektur: Alexander Krittl

Funktion: Dachbodenausbau

Planung: 2006

Fertigstellung: 2007

Nutzfläche: 330 m²

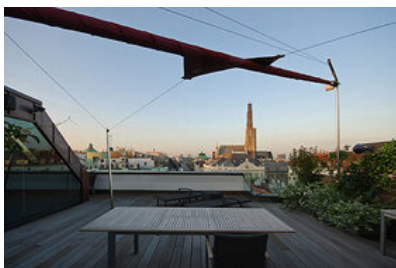
AUSFÜHRENDE FIRMEN:

Tischlerarbeiten: Renöckl Tischlerei GmbH, Offenhausen

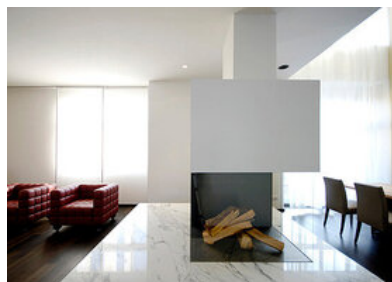
Küche: mühlböck küche.raum gmbh, Neuhaus

Kamin: Mandl & Bauer Feuer und Beton, Haslach

Sandsteinböden/wände: stone4you, Hollabrunn

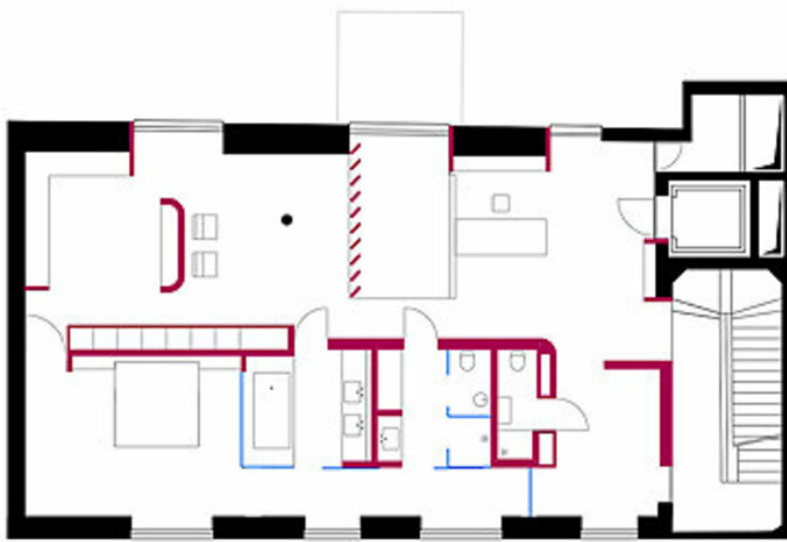


© junger_beer architektur



© junger_beer architektur

Penthouse Plankengasse



1. DACHGESCHOSS _ PRIVATER RÜCKZUGSBEREICH



2. DACHGESCHOSS _ SKY-BOX / DACHTERRASSE

Grundriss