

Kunst- und Immobilien galerie G5

Gärtnerplatz 5
80469 München, Deutschland



© Jann Averwesser

Die „G5 - Immobilien und Kunstgalerie“ befindet sich in exponierter Lage in der ehemaligen Filiale der Stadtparkasse München am Gärtnerplatz. Die Planung hierfür umfasste den kompletten Umbau des Bestands sowie die Gestaltung der repräsentativen Möblierung.

Der raumbildende Ausbau vereint nun Büroräume für ein Projektentwicklungs- und Immobilienbüro sowie einen Multifunktionsraum für Präsentationen und Kunstausstellungen. Das Konzept der bandartigen Ausstellungswand ordnet und definiert die unterschiedlichen Funktionsbereiche, umschließt den Ausstellungsbereich und verbindet zugleich die ehemals unstrukturierte Raumabfolge zu einem einheitlichen Raumkontinuum. Die Exponate können sich im Raum entfalten, Kunst und Architektur werden eins. (nach einem Text der Architekten)

ARCHITEKTUR
kunze seeholzer

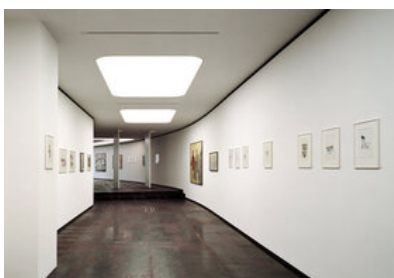
BAUHERRSCHAFT
G5 Immobilien

TRAGWERKSPLANUNG
Schlögel

FERTIGSTELLUNG
2007

SAMMLUNG
newroom

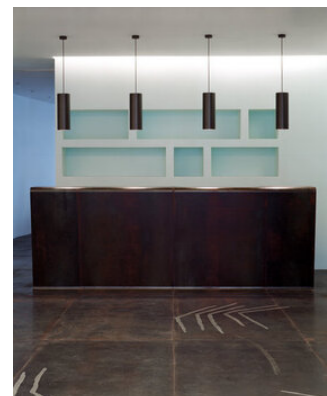
PUBLIKATIONSdatum
19. Februar 2009



© Jann Averwesser



© Jann Averwesser



© Jann Averwesser

Kunst- und Immobiliengalerie G5

DATENBLATT

Architektur: kunze seeholzer (Peter Kunze, Stefanie Seeholzer)

Mitarbeit Architektur: Marta Binaghi

Bauherrschaft: G5 Immobilien

Tragwerksplanung: Schlögel

Fotografie: Jann Averwesser

Funktion: Innengestaltung

Fertigstellung: 2007

PUBLIKATIONEN

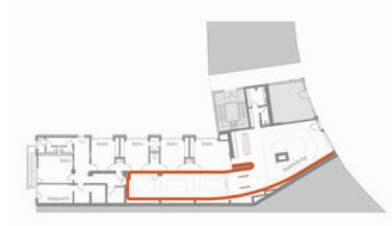
Süddeutsche Zeitung- 27.06.08

AUSZEICHNUNGEN

Architektouren 2008



© Jann Averwesser



© kunze seeholzer