



© Livia Corona

Das Areal der Grazer Messe liegt in einer Übergangszzone zwischen dichtem, städtischem Wohngebiet und aufgelockerter, zum Teil mit gewerblicher Nutzung durchsetzter, niedrigerer Bebauung Richtung Süden. Mit dem Bau der Stadthalle, die 2002 eröffnet wurde und deren signifikantes Dach weit in den Straßenraum hineinragt, wurde ein zeichenhaftes, identitätsstiftendes Gebäude errichtet, das einen wichtigen Platz im städtischen Kontext einnimmt. Um seine markante Eigenständigkeit und seine Sichtbarkeit von Süden her nicht zu unterlaufen, wurde die neue Halle 1 nicht parallel, sondern in spitzem Winkel herausgedreht, neben der Stadthalle platziert. Aus der zueinander verdrehten Stellung der einzelnen Gebäude ergibt sich nicht nur eine atmosphärisch vielfältige städtebauliche Situation, sondern auch die Möglichkeit großzügiger Zufahrts-, Verlade- und Freiflächen am Gelände.

Im Inneren der zweigeschossigen Halle begegnet man einem bei Riegler Riewe immer wiederkehrenden Thema: der räumlichen Schichtung von Funktionsstrukturen entlang einer Längsachse. Hier sind es den jeweiligen Foyers zugeordnete dichte Infrastrukturstreifen, die passiert werden müssen, ehe man die völlig offen gehaltene Halle betritt. Zusätzlich taucht ein Element auf, das den Übergang zwischen außen und innen noch einmal aufgreift: die Halle verfügt über eine doppelte Fassade, in deren Zwischenraum die erforderlichen Fluchtstiegen und Lifte untergebracht sind.

Während die inneren, tragenden Wände aus Stahlbeton ausgeführt werden, bestehen die äußeren Fassaden aus vorgehängten Streckmetallelementen. Dadurch erhält die Halle eine matt schimmernde, silberne Hülle, die sich in ihrer monochromen Homogenität deutlich von der Fassade der Stadthalle unterscheidet und bei Bedarf als Projektionsfläche verwendet werden kann. (Text: Eva Guttmann)

Messe Graz – Halle A

Messeplatz 1
8010 Graz, Österreich

ARCHITEKTUR

Riegler Riewe Architekten

BAUHERRSCHAFT

MesseCenterGraz

TRAGWERKSPLANUNG

**Wörle Sparowitz Ingenieure
ghp gmeiner haferl&partner**

ÖRTLICHE BAUAUFSICHT

**Oberressl & Kantz
TB Köstenbauer und Sixl**

LANDSCHAFTSARCHITEKTUR

Thomas Proksch

FERTIGSTELLUNG

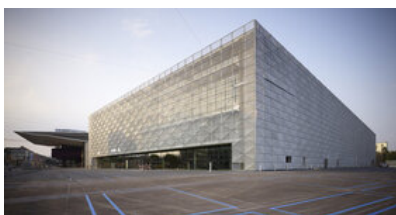
2008

SAMMLUNG

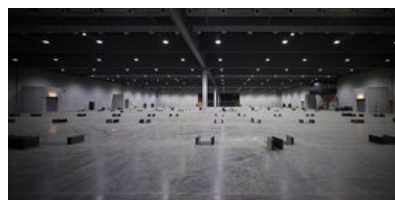
HDA Haus der Architektur

PUBLIKATIONSdatum

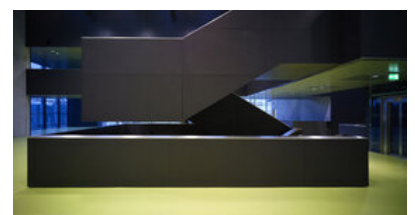
29. Dezember 2008



© Riegler Riewe Architekten



© Riegler Riewe Architekten



© Riegler Riewe Architekten

Messe Graz – Halle A

DATENBLATT

Architektur: Riegler Riewe Architekten (Florian Riegler, Roger Riewe)

Mitarbeit Architektur: Manuela Müller, Steffen Schössler, Markus Probst, Nicole Lam, Thorsten Krachler, Birgit Brodhage, Gottfried Stummvoll, Werner Maacher, Andreas Kassl

Bauherrschaft: MesseCenterGraz

Tragwerksplanung: Wörle Sparowitz Ingenieure, ghp gmeiner haferl&partner (Manfred Gmeiner, Martin Haferl)

Landschaftsarchitektur: Thomas Proksch

örtliche Bauaufsicht: Oberressl & Kantz, TB Köstenbauer und Sixl

Bauphysik: rosenfelder & höfler

Fotografie: Markus Kaiser

Haustechnik: ALL-PROJEKT Technisches Büro GesmbH. Porzellangasse 39/13, A - 1090 Wien

Kostenermittlung, BauKG: Fleissner + Partner GesmbH, Merangasse 75, A - 8010 Graz

Brandschutz: IBS - Inst. F. Brandschutztechnik und Sicherheitsforschung GesmbH, Petzoldstraße 45, A - 4017 Linz

Verkehrsplanung: Snizek + Partner OEG - TB für Verkehrswesen und Verkehrswirtschaft, Bergenstammgasse 7, A - 1130 Wien

Lichtplanung: Werning Day & Light - Lichtplaner, Bereiteranger 15, D - 81541 München

Funktion: Gemischte Nutzung

Wettbewerb: 2003

Planung: 2003 - 2008

Ausführung: 2006 - 2008

Bruttogeschossfläche: 47.700 m²

Umbauter Raum: 338.000 m³

AUSFÜHRENDE FIRMIEN:

Baumeisterarbeiten: Wilfling Hoch- und Tiefbau Ges.m.b.H., Hansbauerweg 3, A - 8114 Friesach - Gratkorn

HKLSR: ARGE Hübl / MCE / Fischer - Hübl Haustechnik, Eggenberger Straße 16 , A -



© Riegler Riewe Architekten



© Riegler Riewe Architekten



© Markus Kaiser

Messe Graz – Halle A

8020 Graz

Dachtragwerk und Leichtdach: Wiehag GmbH, Linzer Straße 24, A - 4950 Altheim
Starkstrom, Schwachstrom, Beleuchtung: PKE Electronics AG Lazarettgürtel 81, A -
8020 Graz

Glasfassade, Schlosser: S. Jaritz Montage und Stahlbau GmbH, Dorfstraße 3, A -
8114 Friesach - Gratkorn

Sprinkleranlage: Krobath Gebäudetechnik und Service GmbH, Franz Josef Straße 14,
A - 8330 Feldbach

Aufzüge, Fahrtreppen: ThyssenKrupp Aufzüge GmbH, Wiener Straße 31a, A - 8051
Graz

Hochspannung: Cegelec GmbH, Scheydgasse 41, A - 1210 Wien

Schrankenanlage: Neuhauser Verkehrstechnik GmbH, Untere Landstraße 40, A - 4055
Pucking

Erdung und Blitzschutz: Elektro Gruber GmbH, Bundesstraße 7, A - 8772 Timmendorf

Schwarzdecker und Spengler: Dachbau GmbH, A-5721 Piesendorf, Gewerbegebiet
531

Streckmetallfassade und Fluchtstiegen: Lanz Metall KG des G. Lanz & Co., I-39034
Toblach, Gratsch 19

Trockenbau: Ruckenstuhl GmbH, A-8430 Leibnitz, Reichsstraße 50

abgehängte Decken Metall: Lieb Bau Weiz GmbH & Co KG, A-8160 Weiz,
Birkenfelderstraße 40

Abdeckung Spartenkanäle: Pagholz Formteile GmbH, D-17121 Loitz, Zarnekowstraße
3

Fliesenleger: Fliesen Skoff GesmbH, A-8462 Gamlitz, Untere Hauptstraße 322

Giessharz: Spezial-Abdichtung M. Richter GmbH, D-04425 Taucha, Gerichtsweg 5

Maler: Otmar Veit GmbH, A-8472 Strass, St. Veiter Str. 28

Sanitärrennwände: Melcher & Co. Großh. Ges.m.b.H., A-9971 Matrei in Osttirol,
Seblas 19

Verdunklung: TRS Sonnenschutz & Steuerungstechnik GmbH, A-8055 Graz,
Puntigamer Straße 127

Schwarzdecker Halle 11: Mössler Dach GmbH, A-9545 Radenthein, Villacher Straße 3

Mobile Trennwände: WIPPRO - Wiplinger GmbH & Co KG, A-4191

Vorderweißenbach, Gewerbestraße 2

Tischler Innentüren: Holzbau Tratter GmbH, A-9122 St. Kanzian, Steinerberg 2

Tischler Einrichtung: Inform, Tischlerei und Innen

PUBLIKATIONEN

Messe Graz – Halle A

db deutsche bauzeitung Sportlich, Konradin Medien GmbH, Leinfelden-Echterdingen
2009.

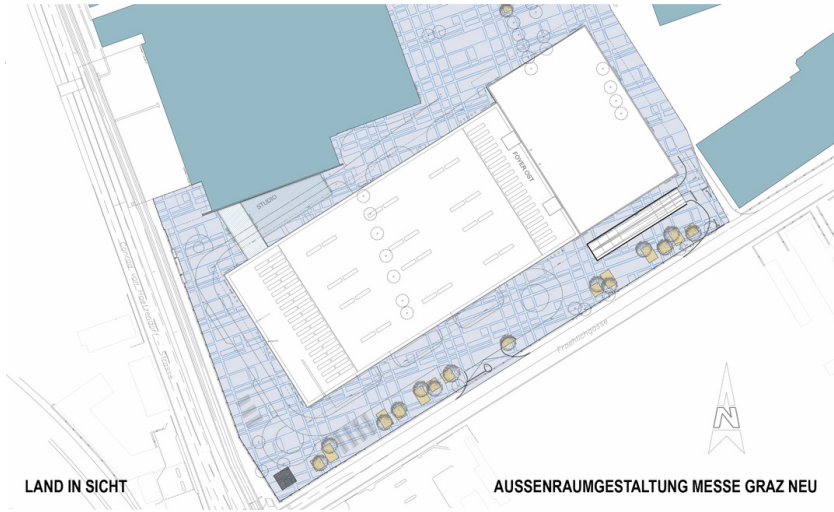
AUSZEICHNUNGEN

Architekturpreis des Landes Steiermark 2008, Nominierung
Staatspreis für Architektur 2010, Nominierung

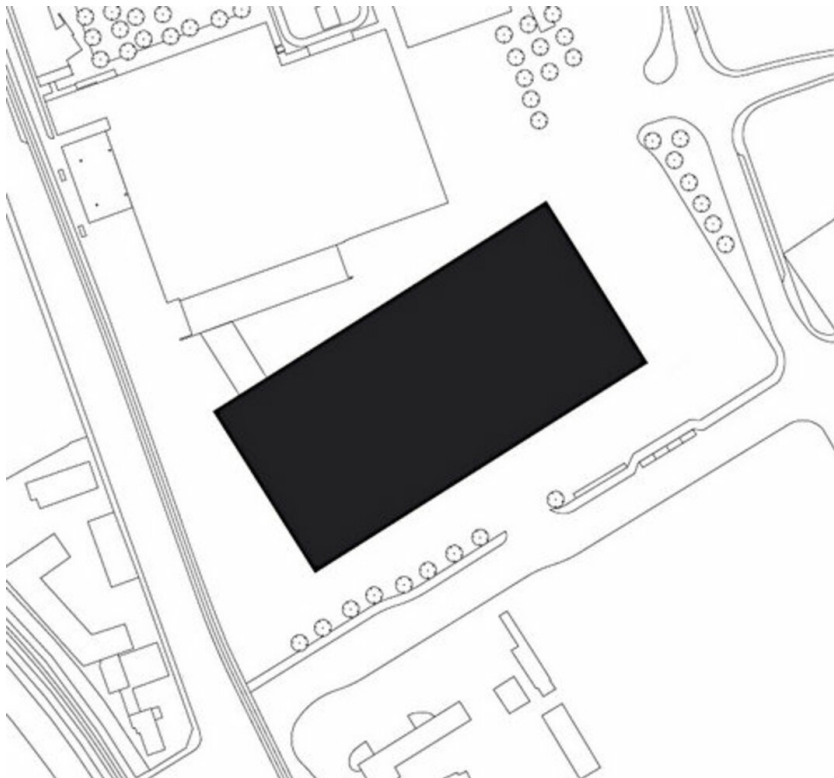
WEITERE TEXTE

Außenraumgestaltung Messe Graz neu, next.land, 14.09.2011

Messe Graz – Halle A



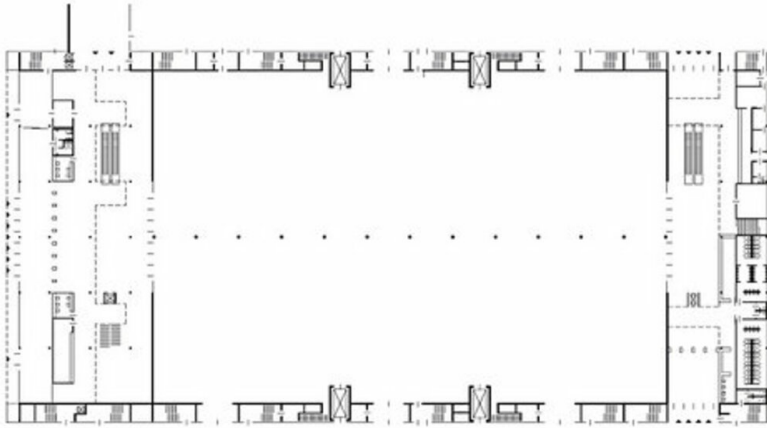
Lageplan



Schwarzplan



Schnitt



Messe Graz – Halle A

Grundriss