



© Croce & Wir

Raiffeisenbank Trofaiach

Hauptplatz 15
8793 Trofaiach, Österreich

ARCHITEKTUR
wow marion wicher

TRAGWERKSPLANUNG
Gerhard Zeiler

ÖRTLICHE BAUAUFSICHT
Karl Pöschlmayer

FERTIGSTELLUNG
2008

SAMMLUNG
HDA Haus der Architektur

PUBLIKATIONSdatum
14. Mai 2009

Das Trofaiacher Stadtbild wird geprägt von zumeist 2- bis 3-geschossiger Bebauung. Im Bereich des oberen Hauptplatzes bilden 1- bis 2-geschossige Gebäude die Randbebauung des Platzes, teilweise ausgebildet als Zeilenbebauung an der Nordseite des Platzes (1- bis 2-geschossig plus Dach), und teilweise ausgebildet als offene Bebauung an der Südseite und an der Westseite (2-geschossig bis 2-geschossig mit Dach). An der Südostecke des Platzes befindet sich das zu bebauende Grundstück für die Raiffeisenkasse Trofaiach-Leoben. In diesem Bereich ist der Platz ungefasst und offen.

Städtebaulich verlangt diese Situation nach einer räumlichen Einfassung des Platzes im städtisch relevanten Maßstab. Hier reagiert der Entwurf mit einem klar strukturierten 2-geschossigen Baukörper, der den Platz an dieser Ecke stadträumlich fasst.

Das Erdgeschoss ist offen und transparent gestaltet und schafft Verbindungen zum neuen ‚Marktplatz‘ im Süden als auch zum westlich gelegenen Haupteingang der Fa.Pacher. Wichtig ist die Anbindung nach Süden und ein Öffnen des Gebäudes im Erdgeschoss, um eine städtebauliche Achse zwischen dem oberen Hauptplatz und dem neu entstehenden Platz zwischen Raika und Post/Wohnhaus herzustellen. Dieser Platz erhält dadurch die Kapazität, neue attraktive Geschäftsstellen zu erschließen und wird zum neuen ‚Marktplatz‘.

Das neue Raikagebäude hat nur ‚Vorderseiten‘. Die offene Anordnung des neuen ‚Marktplatzes‘ zur Kehrgasse hin bietet attraktive Geschäfts- und Auslagenflächen mit zugeordneten Park- und Flaniermöglichkeiten im Übergang zum Hauptplatz, bzw. im direkten Anschluss an den Hauptplatz. Der neue ‚Marktplatz‘ bietet auch weiterhin die Möglichkeit der Abhaltung des monatlichen Bauernmarktes, Trödelmarkt, Fischmarktes und anderer Marktaktivitäten.

Hauptcharakteristika:

- klare Platzfassung durch Hauptorientierung des Baukörpers parallel zur Platzachse
- offene Struktur im Erdgeschoss.



© Croce & Wir



© Croce & Wir



© Croce & Wir

Raiffeisenbank Trofaich

(Text: yes-architecture)

DATENBLATT

Architektur: wow marion wicher (Marion Wicher)

Tragwerksplanung: Gerhard Zeiler

örtliche Bauaufsicht: Karl Pöschlmayer

Fotografie: Croce & Wir Fotostudio BetriebsgesmbH

Funktion: Banken und Börse

Wettbewerb: 2006

Planung: 2007

Ausführung: 2007 - 2008

Eröffnung: 2008

Grundstücksfläche: 4.277 m²

Bruttogeschossfläche: 1.600 m²

Bebaute Fläche: 902 m²

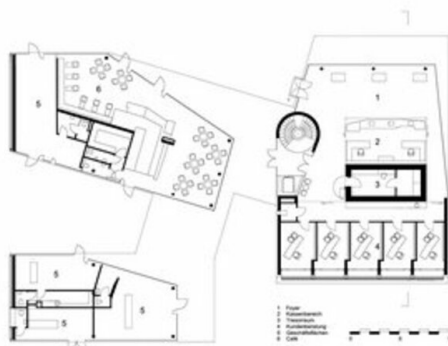
Raiffeisenbank Trofaich



Schnitt

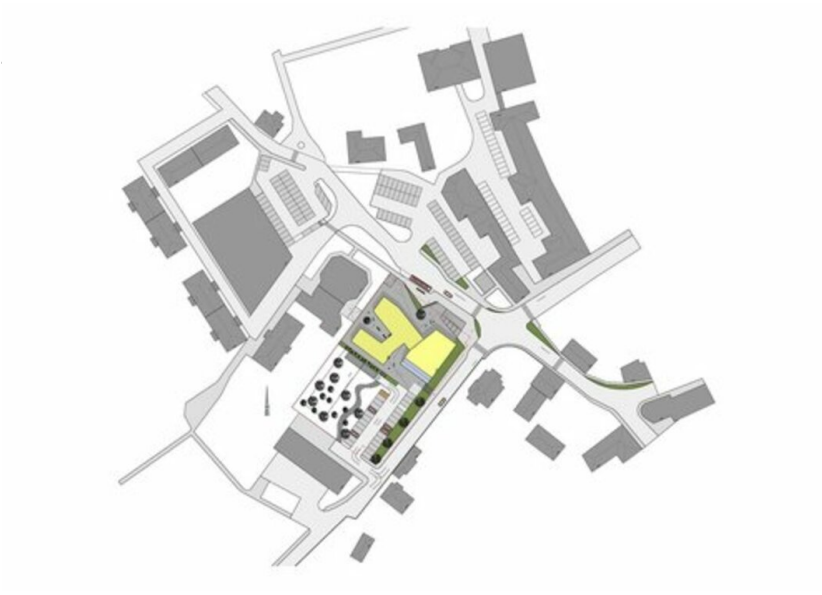


Grundriss EG



Grundriss OG

Raiffeisenbank Trofaich



Lageplan