



© *platzhalter architektur

Wohnraumerweiterung

„Lift“

Lürriperstrasse 373
41065 Mönchengladbach, Deutschland

ARCHITEKTUR

***platzhalter architektur**

BAUHERRSCHAFT

Familie Hennecke

TRAGWERKSPLANUNG

Michael Janauschek

FERTIGSTELLUNG

2008

SAMMLUNG

newroom

PUBLIKATIONSdatum

12. Februar 2009

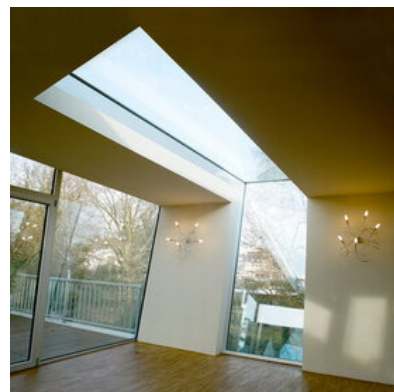


Aufs Dach gehoben und dort verweilend liegt die Sichtbetonhülle, die die Härte des Ortes außen wiederholt, im Inneren aber die freundliche Atmosphäre des Wohnens beherbergt.

Die Auskragung und Form erweitert den Wohnraum und kontrastiert die vorhandene Bebauung, ergänzt sie, klemmt sich dazwischen und ruht in der Gesamtheit des Bestandes. (nach einem Text der Architekten)



© *platzhalter architektur



© *platzhalter architektur



© *platzhalter architektur

Wohnraumerweiterung „Lift“

DATENBLATT

Architektur: *platzhalter architektur (Dominik Hennecke)

Bauherrschaft: Familie Hennecke

Tragwerksplanung: Michael Janauschek

Maßnahme: Erweiterung

Funktion: Wohnbauten

Planung: 2007 - 2008

Fertigstellung: 2008

Bruttogeschossfläche: 63 m²

Nutzfläche: 23 m²

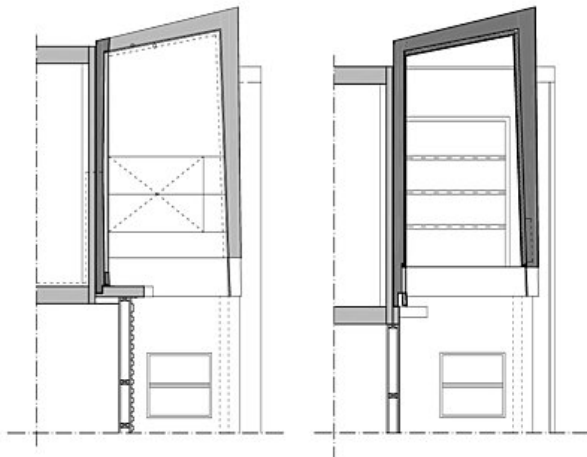
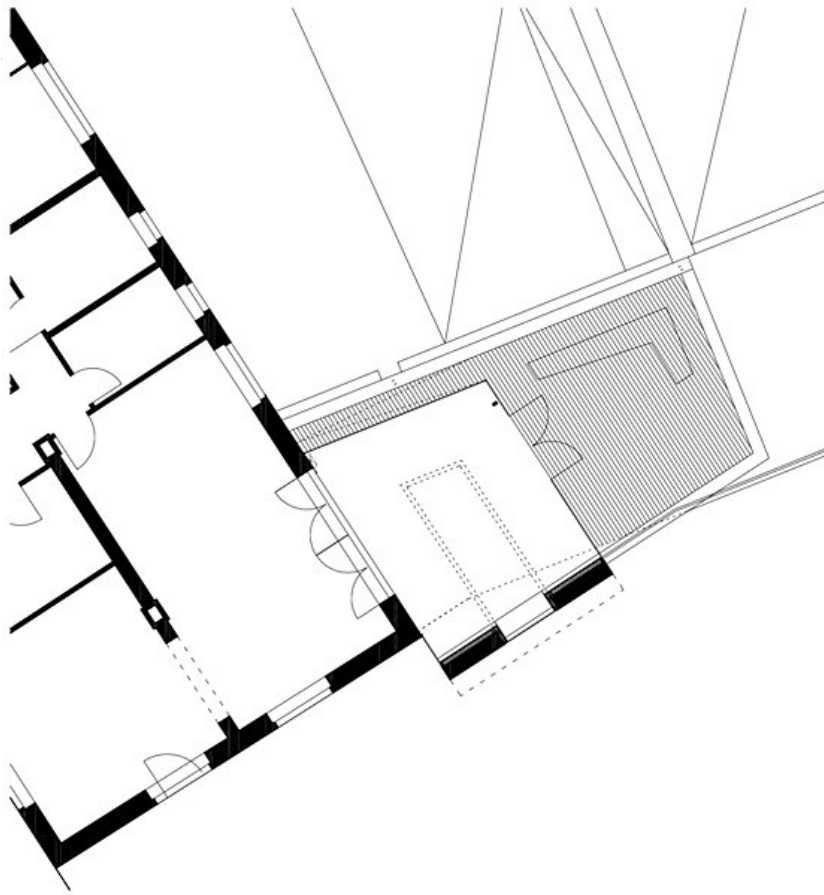
Umbauter Raum: 70 m³

PUBLIKATIONEN

Baunetz 0109

ArcGuide 0209

Wohnraumerweiterung „Lift“



Grundriss, Schnitt