



© Günter Richard Wett

## Zweifamilienhaus in Tirol

Tirol, Österreich

### Zweifamilienhaus Natters

Das Zweifamilienhaus passt sich in seiner Form der vorgegebenen Topologie an. Auf dem lang gestreckten Grundstück rückt das Haus an die nördliche Grundgrenze und gibt sich gegen Süden betont offen. Die räumliche und funktionelle Trennung im Inneren des Gebäudes spiegelt sich in Form und Materialwahl des Baukörpers wieder. Der sparsame Einsatz subtiler Gestaltungsmittel folgt dem Ziel einer zeitlosen Haltung in der Architektur.

Die Herausforderung lag darin, durch minimale Eingriffe größtmögliche räumliche Differenzierungen zu generieren und dabei genügend Raum für modernes Wohnen zu bieten. Die Wohnebene im Erdgeschoß wird durch einen Sichtbetonblock zониert und lässt so trotz des offenen Grundrisses variable Raumabfolgen entstehen. Großteils integrierte Möbel erlauben eine flexible Raumnutzung, unterschiedliche Raumhöhen definieren zusätzlich die Eingangs- bzw. Küchenbereiche und Wohnräume. Die nordseitige Erschließung über einen zweigeschossigen Treppenraum führt in die privaten Räume im Obergeschoss. Schlafräume und Bad gruppieren sich rund um einen nach innen gezogenen Außenraum, speziell das Baden kann dadurch auf ganz besondere Art und Weise zwischen innen und außen erlebt werden.

Die beiden nebeneinander liegenden Wohneinheiten funktionieren autark, zeigen aber innen wie außen variable, gemeinschaftliche Berührungspunkte. Im Sinne der vom Bauherren geforderten Nachhaltigkeit garantiert das Projekt so die notwendige Flexibilität, falls sich über die Zeit der Bedarf an Wohnraum verändern sollte. (Text: Architekten)

ARCHITEKTUR

**Triendl und Fessler**

BAUHERRSCHAFT

**TIROSTAT GmbH**

TRAGWERKSPLANUNG

**Christian Aste**

FERTIGSTELLUNG

**2008**

SAMMLUNG

**aut. architektur und tirol**

PUBLIKATIONSdatum

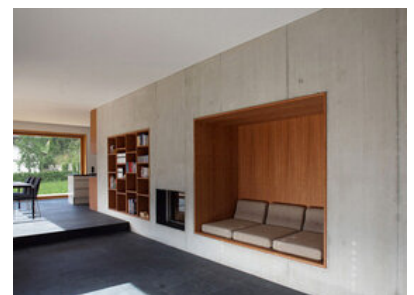
**18. Februar 2009**



© Günter Richard Wett



© Günter Richard Wett



© Günter Richard Wett

## Zweifamilienhaus in Tirol

### DATENBLATT

Architektur: Triendl und Fessler (Karin Triendl, Patrick Fessler)

Bauherrschaft: TIROSTAT GmbH

Tragwerksplanung: Christian Aste

Fotografie: Günter Richard Wett

Maßnahme: Neubau

Funktion: Wohnbauten

Planung: 2006 - 2007

Ausführung: 2007 - 2008

Grundstücksfläche: 1.500 m<sup>2</sup>

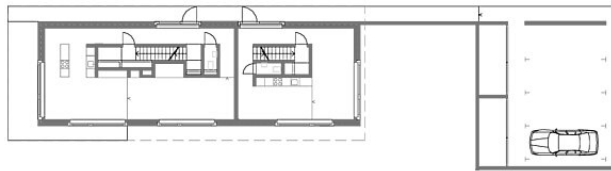
Nutzfläche: 280 m<sup>2</sup>

Bebaute Fläche: 160 m<sup>2</sup>

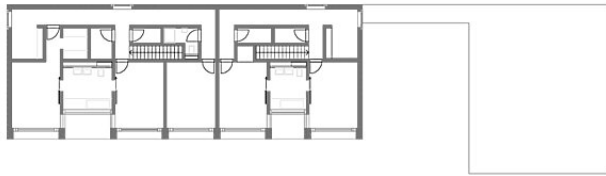
### WEITERE TEXTE

Nie wieder Einsamkeit, Sabine Lintschinger, Der Standard, 17.01.2009

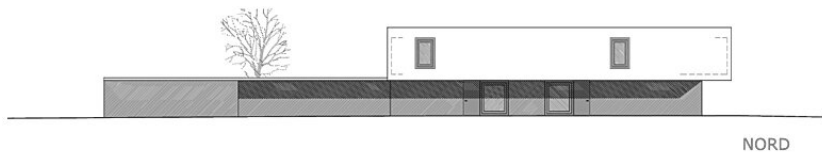
Zweifamilienhaus in Tirol



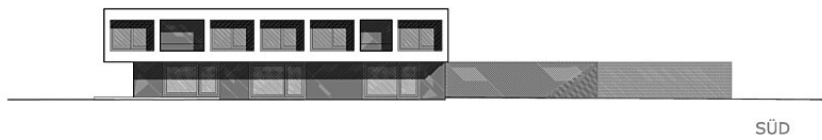
EG



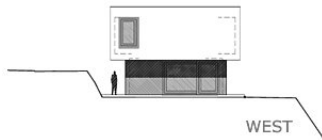
OG



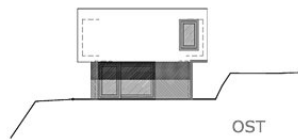
NORD



SÜD

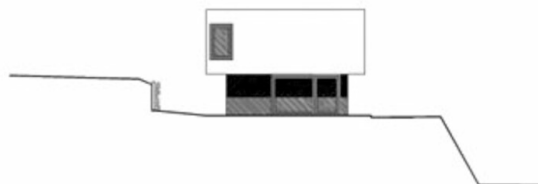


WEST

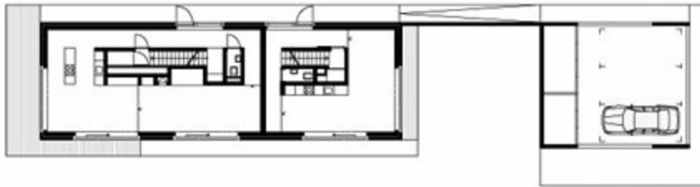


OST

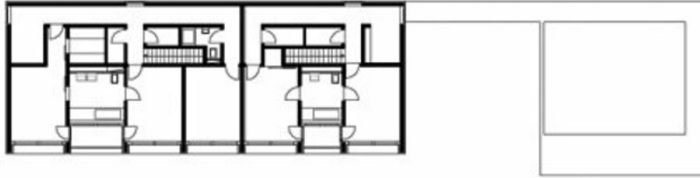
Grundrisse & Ansichten



Ansichten



Zweifamilienhaus in Tirol



Grundriss