

© Jann Averwesser

## Kapelle St. Benedikt

Spinnereipark  
83059 Kolbermoor, Deutschland

ARCHITEKTUR  
**kunze seeholzer**

BAUHERRSCHAFT  
**Franz Stettner**

TRAGWERKSPLANUNG  
**Stefan Bauer**

FERTIGSTELLUNG  
**2007**

SAMMLUNG  
**newroom**

PUBLIKATIONSdatum  
**05. Februar 2009**



Die Kapelle steht auf einer Lichtung inmitten des alten Spinnereiparks in Kolbermoor. Der Besucher wird über den großzügigen Vorplatz und den vertikal überhöhten Eingangsbereich mit Glocke schrittweise in den sakralen Innenraum geführt. Das klassische Bild einer Kirche mit Kirchturm wird aufgenommen und zeitgenössisch neu interpretiert.

Die Gestalt gebenden Materialien sind Beton und Holz. Das abfließende Regenwasser in den offenen vertikalen Holzrinnen der Außenwände steht symbolisch für den Lauf des Lebens. Durch das raumhohe Portal betritt der Besucher das Innere. Zentrales Thema hier ist die Lichtführung. Auf Fensteröffnungen in den Wänden wird bewusst verzichtet und der Raum ausschließlich mit Zenithlicht inszeniert. Der Blick konzentriert sich so zunächst auf das Kreuz und richtet sich dann mit fortschreitendem Eintreten himmelwärts. Durch umlaufende Oberlichter löst sich der Raum nach oben hin auf, die Decke scheint zu schweben.

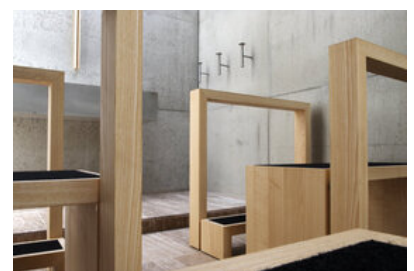
Der Übergang zwischen Innen und Außen, Himmel und Erde ist fließend. Das Spiel des Lichts, das von oben im Wechsel der Tages- und Jahreszeiten den Raum durchdringt, ist das einzige, wahre Ornament. Die Materialien wirken durch ihre ursprüngliche Textur und Haptik. Die Kapelle ist geprägt durch das Zusammenspiel von Licht und Schatten, Enge und Weite, Massivität und Leichtigkeit, Innen und Außen. (nach einem Text der Architekten)



© Jann Averwesser



© Jann Averwesser



© Jann Averwesser

## Kapelle St. Benedikt

### DATENBLATT

Architektur: kunze seeholzer (Peter Kunze, Stefanie Seeholzer)

Bauherrschaft: Franz Stettner

Tragwerksplanung: Stefan Bauer

Fotografie: Jann Averwenser

Funktion: Sakralbauten

Planung: 2006

Fertigstellung: 2007

Nutzfläche: 10 m<sup>2</sup>

### PUBLIKATIONEN

2008 premio internazionale di architettura sacra „frate sole“ 10/2008, Verlag Skira

2008 concrete/beton/béton 04/2008, v. Joachim Fischer, Verlag h.f.Ullmann

2008 dbz deutsche bauzeitschrift 02/2008, Bauverlag BV GmbH

2008 kulturtipps-architekturen, br-online

2008 architekturen, sz-online 26.06.2008

In nextroom dokumentiert:

db deutsche bauzeitung Farbe im Dialog, Konradin Medien GmbH, Leinfelden-Echterdingen 2009.

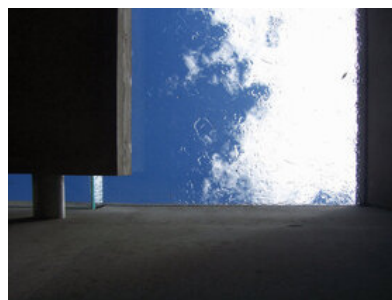
### AUSZEICHNUNGEN

2008 „frate sole“ - international award for sacred architecture, Pavia/Italien, 2. Preis

2008 Architekturen der bayerischen Architektenkammer

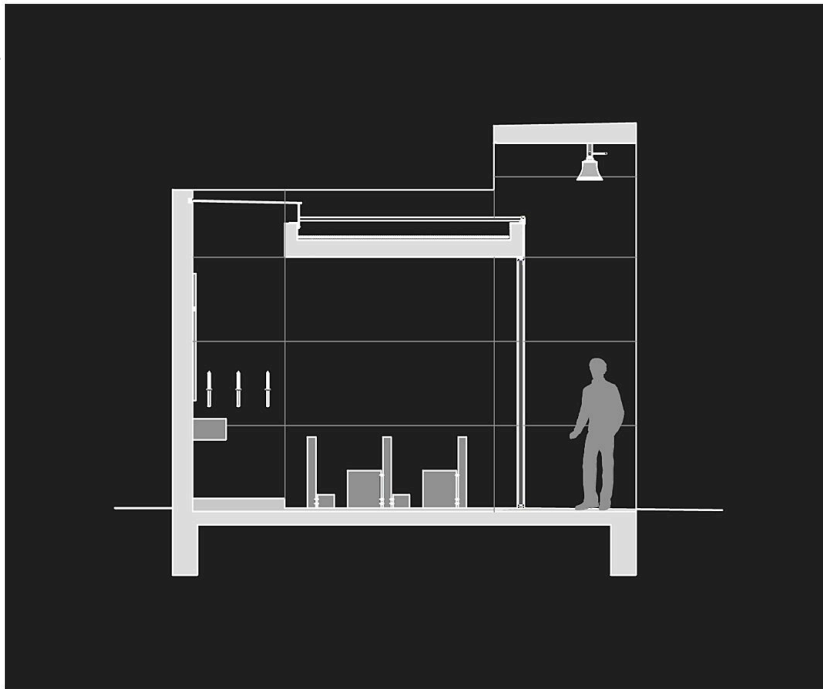


© Jann Averwenser

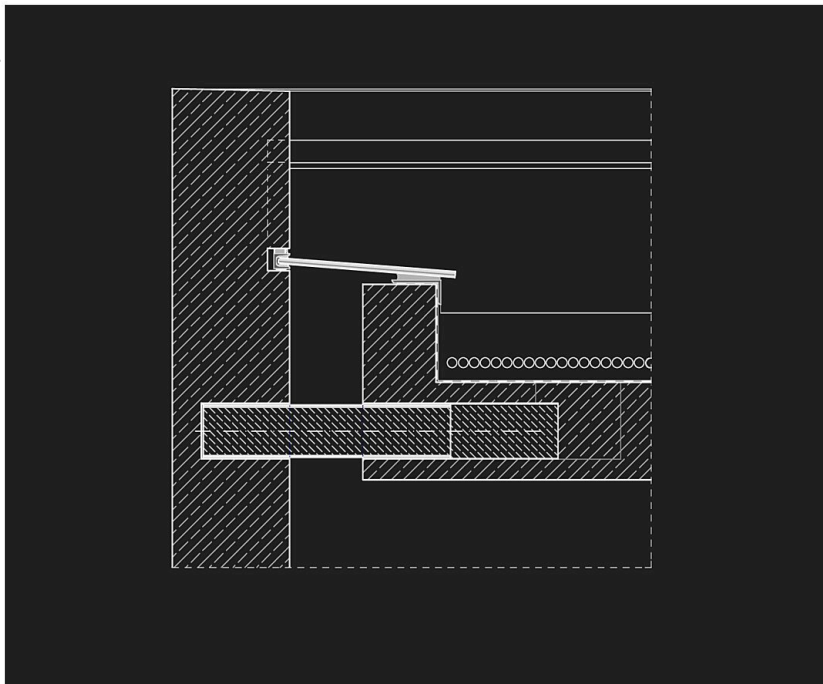


© kunze seeholzer

Kapelle St. Benedikt

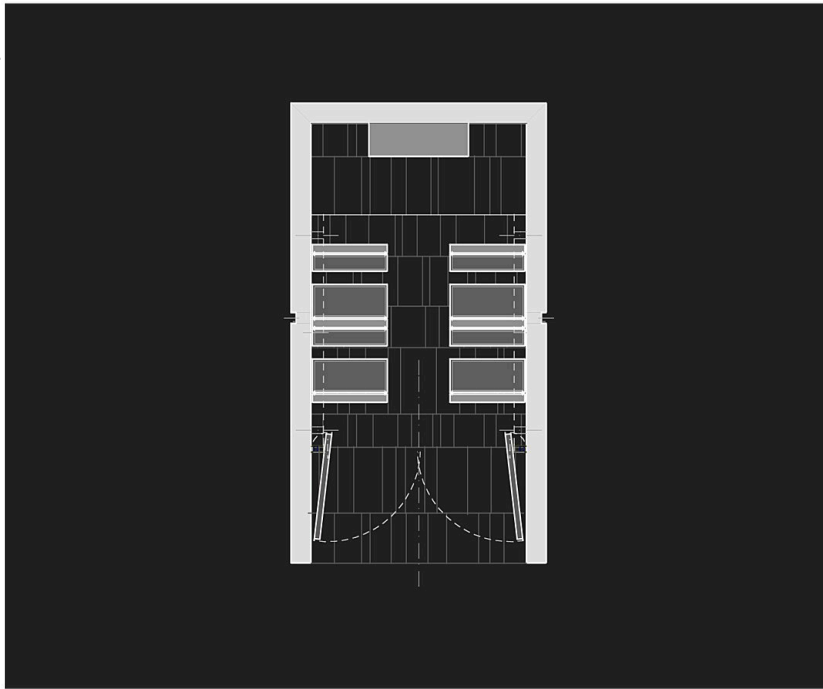


Längsschnitt



Detail

**Kapelle St. Benedikt**



Grundriss