



© Bruno Klomfar

Im Forum Frohner wird zeitgenössische Kunst und Architektur in alte Strukturen implementiert. Ein Glasgang, der als neue Verbindung zwischen bestehendem Klosterbau und neu angebautem Ausstellungsraum fungiert, lässt bereits im Eingangsbereich die Synthese zwischen Alt und Neu vernehmen.

Auf Wunsch des Künstlers Adolf Frohner, dem der Bau gewidmet ist, wurde im Ausstellungsraum auf alles Überflüssige verzichtet. Die gesamte Beleuchtung erfolgt über steuerbares Kunstlicht, zugunsten unterschiedlicher Lichtszenarien. Um die schlichte Erscheinung des „White Cube“ zu unterstreichen sowie um eine optimale Hängung und Präsentation der Kunstwerke zu erreichen, wurde den Betonwänden an den Längsseiten eine Schale vorgesetzt. Den wohl prominentesten Ort im Raum nimmt die Prellwand gegenüber des Eingangs ein.

Die rohe Materialität des Betons geht auf die puristische Lehre des Minoritenordens zurück, verweist zugleich jedoch auf die Arbeitsweise Adolf Frohners, „das Schöne im Hässlichen zu finden“. Die schallabsorbierenden grauen Hera-Designplatten sind dem Tiefbau entlehnt und erinnern in ihrer ästhetischen Erscheinung an Frohners frühe Matratzenbilder. Ziel ist die Schaffung eines lebendigen Ausstellungsraums, der sich, trotz vielschichtiger Bezugnahmen auf den umgebenden Kontext, nach innen wendet. (Text: Architekten)

Forum Frohner

Minoritenplatz 4
3504 Krems an der Donau, Österreich

ARCHITEKTUR
Friedrich Göbl
Lukas Göbl

BAUHERRSCHAFT
Kunstmeile Krems Betriebs-GmbH

TRAGWERKSPLANUNG
Anton Harrer

FERTIGSTELLUNG
2007

SAMMLUNG
**ORTE architekturnetzwerk
niederösterreich**

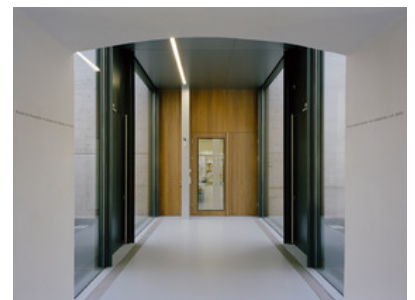
PUBLIKATIONSdatum
28. Januar 2009



© Bruno Klomfar



© Bruno Klomfar



© Bruno Klomfar

Forum Frohner

DATENBLATT

Architektur: Friedrich Göbl, Lukas Göbl
Mitarbeit Architektur: Alexander Bolecek, Karl Weidum
Bauherrschaft: Kunstmeile Krems Betriebs-GmbH
Tragwerksplanung: Anton Harrer
Fotografie: Bruno Klomfar

Funktion: Museen und Ausstellungsgebäude

Planung: 2006 - 2007

Fertigstellung: 2007

Nutzfläche: 450 m²

PUBLIKATIONEN

ST/A/R

Slovak Architectural Review

Forum Museum 2007

Lower Austria Contemporary 2008



© Bruno Klomfar

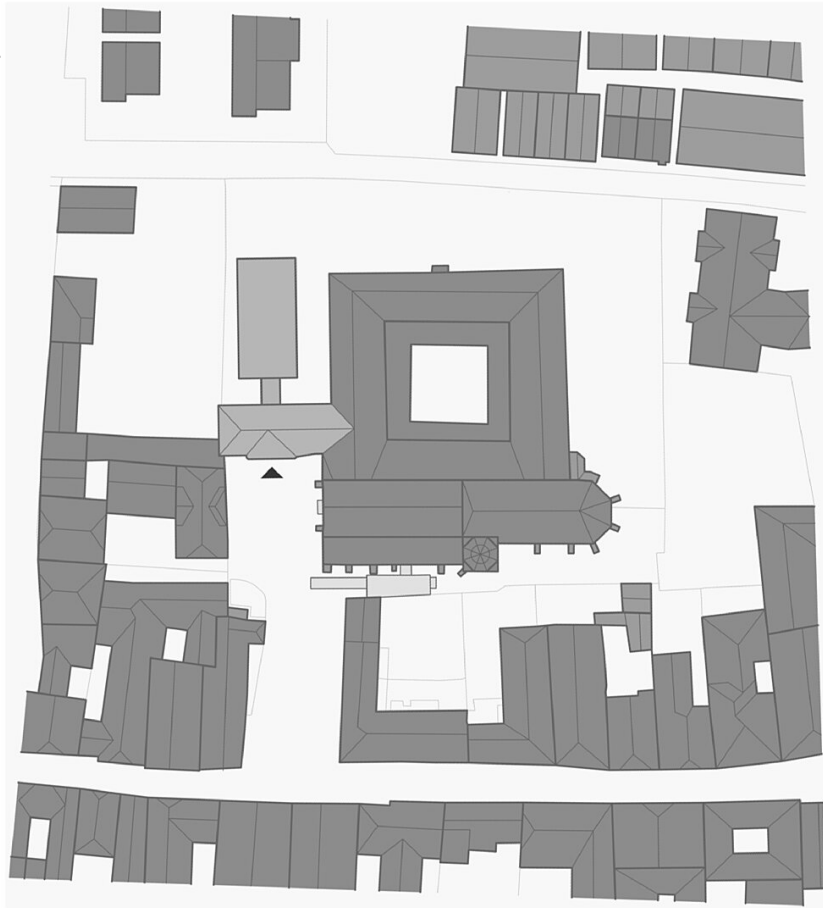


© Bruno Klomfar

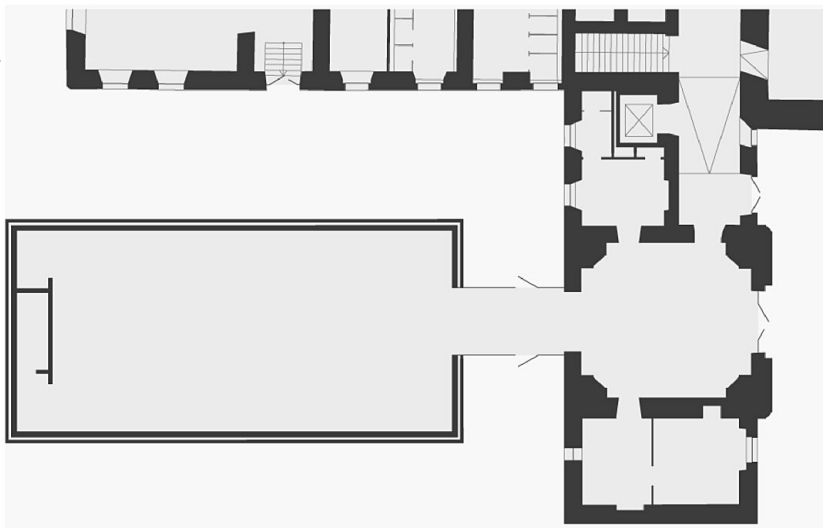


© Bruno Klomfar

Forum Frohner



Lageplan



Grundriss



Schnitt



Forum Frohner

Ansicht