



© Anton Kraler

Wohnanlage Schützenstraße

Schützenstraße 57
6020 Innsbruck, Österreich

ARCHITEKTUR
reitter_architekten

BAUHERRSCHAFT
WE - Wohnungseigentum

TRAGWERKSPLANUNG
Alfred Brunnsteiner

FERTIGSTELLUNG
2006

SAMMLUNG
aut. architektur und tirol

PUBLIKATIONSdatum
27. Februar 2009



Am östlichen Stadtrand von Innsbruck entstand entlang einer stark befahrenen Straße und an der Schnittstelle zwischen Hochhausviertel und Einfamilienhaussiedlung ein mehrgeschossiger Holzwohnbau. In Reaktion auf diese Ausgangssituation wurde eine möglichst introvertierte Wohnsituation konzipiert. Die Wohnanlage ist zur Straße hin geschlossen und öffnet sich im Inneren in einen halbdurchlässigen Hof. Rund um den Hof sind konsequent zweiseitig nutzbare Loftwohnungen mit klar strukturierten Grundrissen angeordnet. Insbesondere bei den Zweizimmerwohnungen wurde besonderes Augenmerk auf die Tauglichkeit für Alleinerzieher:innen gelegt.

Die hochwertig ausgeführte Wohnanlage ist komplett in Brettsper Holz bzw. Holzständerbauweise errichtet. Alle bewitterten Fassaden sind mit Schichtstoffplatten, alle durch Loggien bzw. Vordächer geschützten Außenwände mit Lärchenholz verkleidet. Nachdem der Bauherr bewusst den mehrgeschossigen Holzwohnbau in Tirol forcieren wollte, wurde eine Generalunternehmer-Lösung mit dem Holzbauunternehmer Schafferer gewählt und das Projekt in enger Zusammenarbeit von Bauherr, Zimmermeister und Architekt abgewickelt. So wurden etwa innovative Schallschutzlösungen über umfangreiche 1:1 Versuche und Messungen gefunden, mit denen die Schallschutznormen für Wohnungsdecken erfüllt werden konnten, ohne diese mit Gipskartonplatten zu verkleiden.

Für die innovative Holzbautechnik in Verbindung mit hochqualitativer Architektur wurde der Wohnbau beim „Tiroler Holzbaupreis 2007“ ausgezeichnet. (Text: Claudia Wedekind nach einem Text des Architekten)



© Roland Mühlanger



© Anton Kraler



© Roland Mühlanger

Wohnanlage Schützenstraße

DATENBLATT

Architektur: reitter_architekten (Helmut Reitter)

Bauherrschaft: WE - Wohnungseigentum

Tragwerksplanung: Alfred Brunnsteiner

Fotografie: Roland Mühlanger

Holzbau: Schafferer Holzbau GmbH, Navis

Bauphysik: Anton Kraler, Institut für Konstruktion und Materialwissenschaften, AB

Holzbau, Universität Innsbruck

ÖBA: Schafferer Holzbau GmbH, Navis

Funktion: Wohnbauten

Ausführung: 2005 - 2006

Bruttogeschossfläche: 4.392 m²

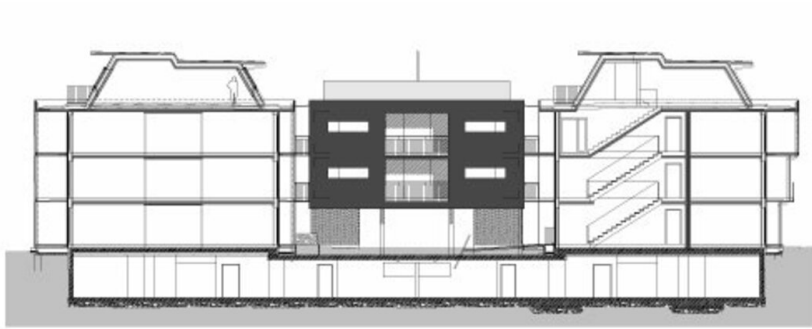
AUSFÜHRENDE FIRMEN:

Holzbau: Schafferer Holzbau GmbH, Navis

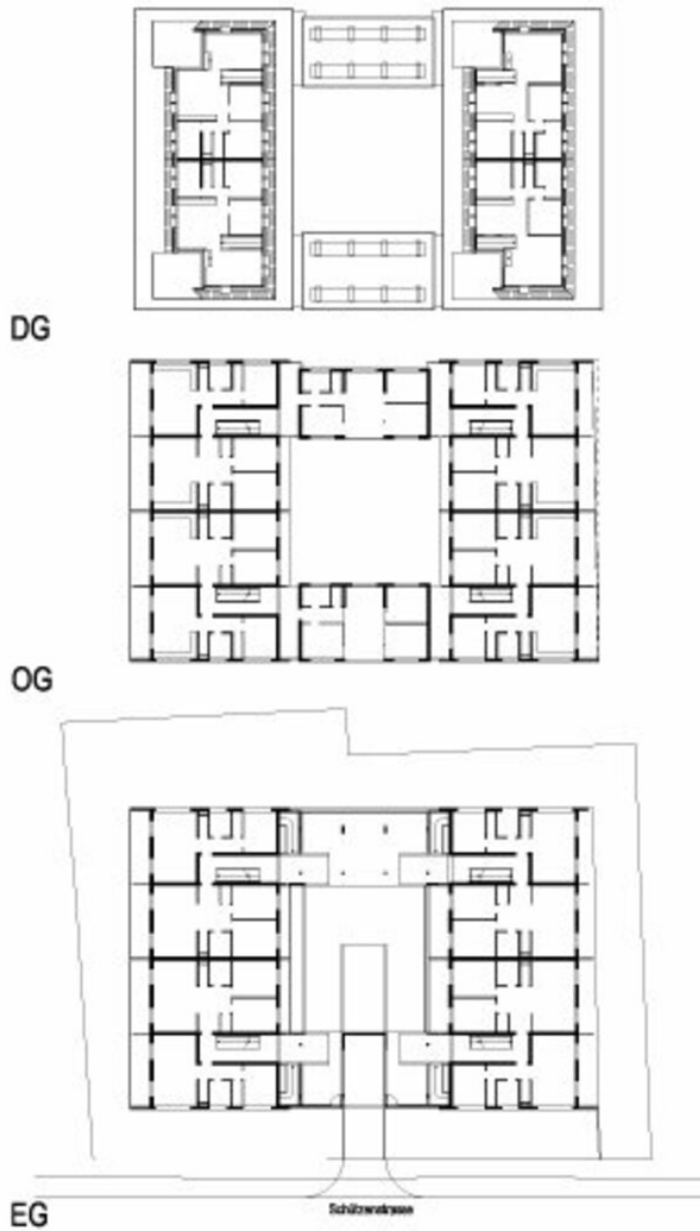
AUSZEICHNUNGEN

Holzbaupreis Tirol 2007, Auszeichnung

Wohnanlage Schützenstraße



Schnitt



Grundriss