



© Zita Oberwalder

## Wohnbau Bösenlacken

Glanhofen

9560 Feldkirchen in Kärnten, Österreich

ARCHITEKTUR

**Gerhard Mitterberger**

TRAGWERKSPLANUNG

**Oberressl & Kantz**

FERTIGSTELLUNG

**2007**

SAMMLUNG

**Architekturzentrum Wien**

PUBLIKATIONSdatum

**15. Februar 2009**



Grundsätzlich scheint sich das Gelände in Bösenlacken für eine Wohnbebauung nicht zwingend anzubieten, handelt es sich doch um ein nach Süden ansteigendes Gelände, mit Hochwald besetzt, also beschattet, und mit Bodenverhältnissen zwischen sumpfig und felsig. Die Umgebung ist von kleinteiliger Siedlungsstruktur geprägt, von Einfamilienhäusern und etwas weiter entfernt von Wohnblöcken.

Das Projekt ist eine maßvolle Siedlungserweiterung Richtung Süden zum Hügel / Wald unter optimaler Ausnutzung der Besonnung und maximaler Nutzung des Grünbereiches. Sieben freistehende Doppelhäuser mit insgesamt 35 Wohnungen, die auf den Geländeverlauf reagieren, bilden ineinandergreifende Zwischenzonen, Durchgänge, öffentliche, halböffentliche und private Bereiche – eine Siedlung.

Die Doppelhäuser sind zwei und dreigeschossig durch das Stiegenhaus gekoppelt. Der niedrigere Baukörper erhielt eine Dachterrasse, die frei zugänglich ist und in Folge eine teilweise bewohnte Dachdraufsicht ergibt. Die Geschosswohnungen sind so angeordnet, dass die Wohnbereiche jeweils nach Südwesten oder Südosten orientiert sind, die Schlafzimmer jeweils nach Nordosten oder Südosten. Grundsätzlich sind die Erdgeschosswohnungen behindertengerecht ausgeführt, d.h. barrierefrei zugänglich, WC und Bad können zusammengeschlossen werden und sind somit rollstuhlgängig.

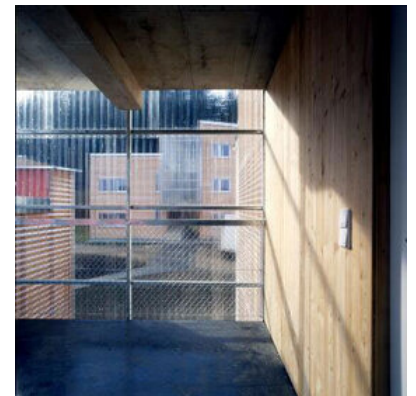
Der Siedlungsbereich ist autofrei gehalten, Zulieferung und Rettungseinsätze sind gewährleistet.



© Zita Oberwalder



© Zita Oberwalder



© Zita Oberwalder

## Wohnbau Bösenlacken

Die 35 PKW Bewohnerparkplätze sind in zwei in den Hang gesteckte Tiefgaragen untergebracht, die Einfahrtsseite offen und somit gut belichtet, das Dach im Übergang mit dem Grünraum des Hanges bildet ebene Freiflächen. Eine nicht öffentlich befahrbare Ringstraße erschließt die einzeln am Hang stehenden Häuser für Transportmöglichkeiten, Rettung und Feuerwehr.

Die Häuser sind vollständig in Holzbauweise errichtet, lediglich die Treppen und Balkone sind als freistehendes Betonskelett ausgeführt. Die semitransparente Hülle bietet wartungsfreien Witterungsschutz für die Holzhäuser und offenen Stiegenbereiche. Der Baustoff Holz dominiert die Außenräume der Siedlung und kehrt in wesentlichen Punkten der Wohnungen wieder: bei Böden, Decken und Türen.  
(Text: Architekt)

### DATENBLATT

Architektur: Gerhard Mitterberger

Mitarbeit Architektur: Mirjam Landl, Jutta Moosbrugger, Robert Clerici, Phillip Glanzl, Christian Tabernig, Harald Kloiber (Bauleitung)

Tragwerksplanung: Oberressl & Kantz

Haustechnik: Zentner & Partner

Fotografie: Zita Oberwalder

Funktion: Wohnbauten

Wettbewerb: 2002

Planung: 2003

Ausführung: 2006 - 2007

Grundstücksfläche: 8.612 m<sup>2</sup>

Bruttogeschossfläche: 3.613 m<sup>2</sup>

Nutzfläche: 2.563 m<sup>2</sup>

Bebaute Fläche: 1.520 m<sup>2</sup>

Baukosten: 4,5 Mio EUR

### AUSFÜHRENDE FIRMEN:

Baumeisterarbeiten: STRABAG

Holzbau: Zimmerei Kulmesch GmbH, Bleiburg

Schlosserarbeiten: Metalltechnik Rulofs GmbH, Ebenthal



© Zita Oberwalder



© Zita Oberwalder

## Wohnbau Bösenlacken

Elektroinstallationen: Skriner, Keutschach  
HL: Gregoritsch, Penk  
Sanitäre: Kaplenig, Kötschach  
Dachdecker-, Spenglerarbeiten Ofner, Klagenfurt  
Glaserarbeiten, Fenster, Walter Ebner, St Veit ad Glan  
Türen Lieb Bau Weiz GmbH, Weiz  
Fliesenlegerarbeiten Huss, Ferlach  
Epoxyböden  
Bodenlegerarbeiten Trendfloor, Villach  
Gärtner Ruthofer, St Andrä  
Malerarbeiten: Franz Kerschbaumer, Spittal ad Drau  
Trockenbauarbeiten: Pichler GmbH, Passail

### PUBLIKATIONEN

Otto Kapfinger: Neue Architektur in Kärnten / Nova arhitektura na Koroskem, Hrsg.  
Architektur Haus Kärnten, Verlag Anton Pustet, Salzburg 2005.

### WEITERE TEXTE

Wohnbau Bösenlacken, Architektur Haus Kärnten, 17.02.2009

# Wohnbau Bösenlacken

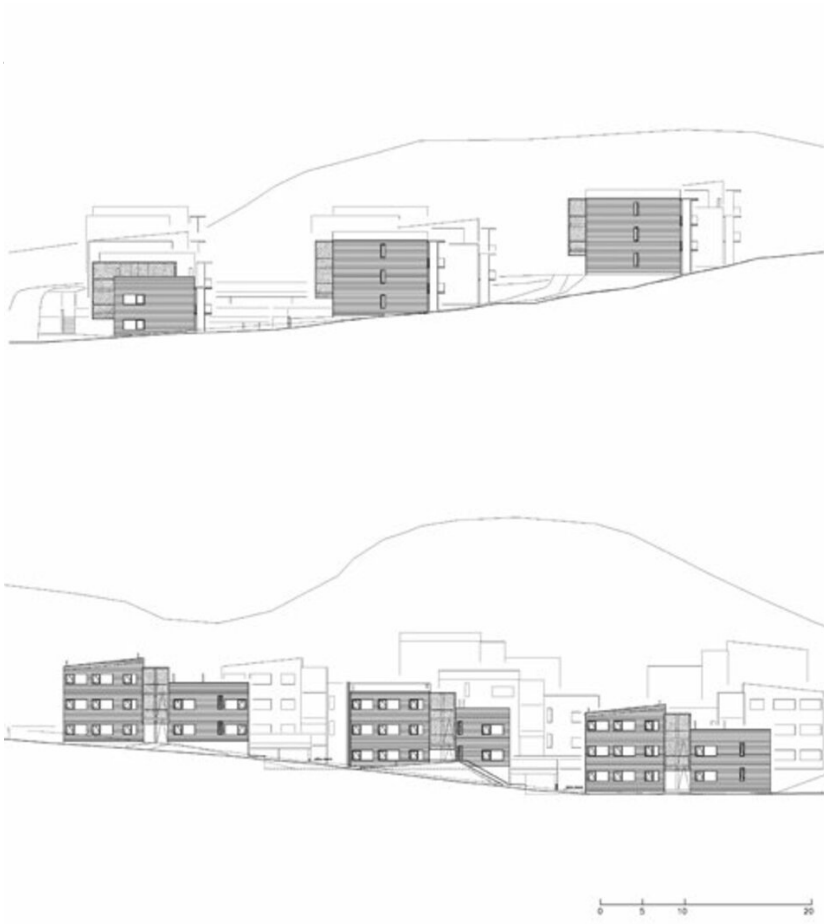


Schnitt



Lageplan

## Wohnbau Bösenlacken



Ansichten



Lageplan