



© Günter Richard Wett

Haus Haselsteiner

Tirol, Österreich

ARCHITEKTUR

Torsten Herrmann

BAUHERRSCHAFT

Familie Haselsteiner

TRAGWERKSPLANUNG

Gerhard Wibmer

FERTIGSTELLUNG

2008

SAMMLUNG

aut. architektur und tirol

PUBLIKATIONSdatum

18. Februar 2009



Das Haus steht in der sogenannten Bodensiedlung am Ortsrand von Wörgl, einem ruhigen Wohngebiet, das von Einfamilienhausbebauungen der letzten Jahrzehnte geprägt wird. Die baurechtlichen Bestimmungen reduzierten die bebaubare, ehemals landwirtschaftlich genutzte Grundstücksfläche auf ein Bauveld mit ortsüblicher Maximalgröße von ca. 700 m². Der zweigeschossige Baukörper – ein Betonmassivbau mit einer Lärchenlattenverkleidung im Obergeschoss – ist an der östlichen Grundgrenze auf Distanz zum Nachbarn platziert. Zwei Sichtbetonwinkel markieren den Weg zum Eingang, der als tiefer liegende Öffnung in die Strassenfassade eingeschnitten wurde und etwa in der Mitte des Hauses liegt.

Die in einer Flucht mit der Garage entlang der Straße liegende Längsseite ist bis auf ein paar gezielt gesetzte vertikale Fensterschlitze und ein horizontales Glasband im Obergeschoss weitgehend geschlossen. Im Gegensatz dazu nehmen die Aufenthaltsräume mit raumhohen Glasflächen, weitläufigen Terrassen und einem auf drei Seiten umlaufenden, weit auskragenden Balkonband im Obergeschoss Bezug zum Garten auf und sind bewusst nach Süden ausgerichtet. Gewohnt wird im Erdgeschoss, wo der zwischen zwei Wandscheiben in der Mitte zwischen Kochen und Wohnen gelegene Essplatz als Zentrum des Hauses und kommunikatives Herz des Familienlebens fungiert. Ein darüberliegender Luftraum ermöglicht Sichtbeziehungen und regen Austausch zwischen unten und oben, wo sich Schlafräume, Arbeitsraum, Bad und eine offene Bibliothek befinden. Auf der untersten Ebene befindet sich neben Hauswirtschafts- und Technikräumen ein großzügiger Fitness- und Wellnessbereich mit Sauna, der über einen im Süden gelegenen Lichthof natürliches Licht erhält. (Text:



© Günter Richard Wett



© Günter Richard Wett



© Günter Richard Wett

Haus Haselsteiner

Claudia Wedekind nach einem Text des Architekten)

DATENBLATT

Architektur: Torsten Herrmann

Bauherrschaft: Familie Haselsteiner

Tragwerksplanung: Gerhard Wibmer

Fotografie: Günter Richard Wett

ÖBA: KoBau Baumanagement, Kufstein

Elektro: Technisches Büro HELP GmbH, Wörgl

Haustechnik: Stefan Heger, Langkampfen

Bauphysik: Andrea Sonderegger, Innsbruck

Funktion: Einfamilienhaus

Planung: 2006 - 2007

Ausführung: 2007 - 2008

Grundstücksfläche: 1.144 m²

Bruttogeschossfläche: 633 m²

Nutzfläche: 270 m²

Bebaute Fläche: 249 m²

Umbauter Raum: 2.624 m³



© Günter Richard Wett



© Günter Richard Wett



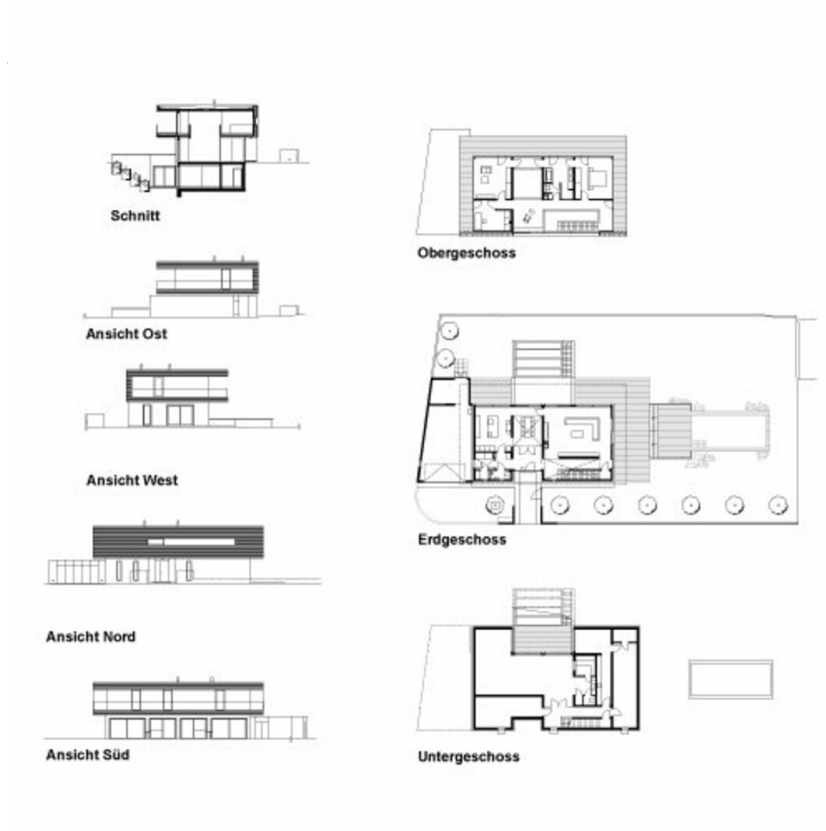
© Günter Richard Wett



© Günter Richard Wett



© Günter Richard Wett

Haus Haselsteiner

Projektplan