



© Paul Ott

Am Fuße des Hausbergs der Spittaller - dem Goldeck - ist das neue Sport- und Erlebnisbad „drautalperle“ entstanden. Ein monolithischer Quader mit Fassadenöffnungen, die im Wasser aufsteigenden Sauerstoffperlen nachempfunden sind, ist neuer Identifikationspunkt und Landmark der Kärntner Gemeinde. Die texturale Gestaltung der Außenhülle erscheint in schlichter Eleganz - unterstützt durch die einheitlich weiße Farbgebung.

Der Innenraum bietet spektakuläre Ausblicke auf die Bergszenerie, das Drautal und die Drauauen. Licht und Schatten schaffen ein lebendiges Spiel der Oberflächen. Großer Wert wurde auf eine offene Atmosphäre sowie auf die Helligkeit der Gesamtanlage gelegt. Die Räume werden mit Licht durchflutet, etwa 700 m² des Baus sind reine Glasfläche. Innovative Kunstlichttechnik ergänzt die natürliche Beleuchtung. Dies erzeugt unterschiedliche Raumstimmungen, die auch an nebligen Wintertagen zum Baden einladen. Das komplett barrierefreie Hallenbad besitzt neben Sport- und Erlebnisschwimmbereichen ein großzügiges Wellness-Areal. Zusätzliches Highlight ist eine 65 Meter lange „Black-Hole“-Wasserrutsche. (Text: Architekt)

drautalperle

Am Bahndamm 14
9800 Spittal an der Drau, Österreich

ARCHITEKTUR
MHM architects

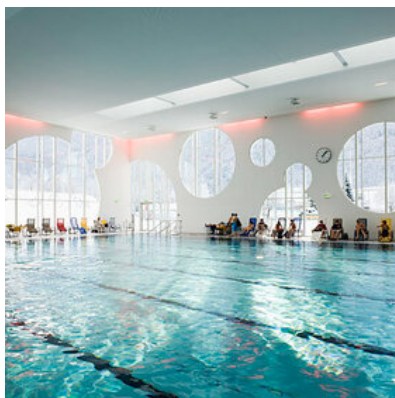
BAUHERRSCHAFT
Stadtgemeinde Spittal an der Drau

TRAGWERKSPLANUNG
Gerolf Urban

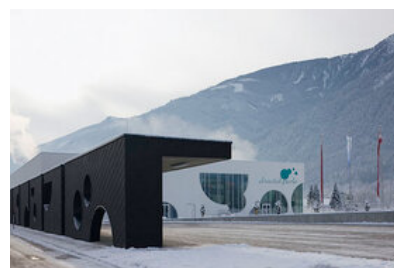
FERTIGSTELLUNG
2008

SAMMLUNG
Architektur Haus Kärnten

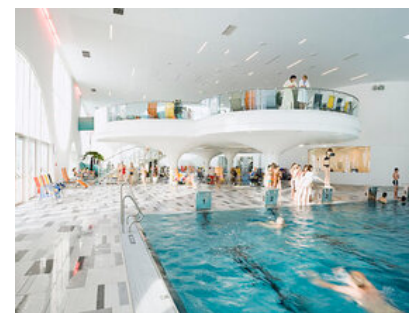
PUBLIKATIONSdatum
03. März 2009



© Paul Ott



© Paul Ott



© Paul Ott

drautalperle

DATENBLATT

Architektur: MHM architects

Mitarbeit Architektur: Sebastian Haselsteiner, Matthias Molzbichler, Ernst Tötzl

Bauherrschaft: Stadtgemeinde Spittal an der Drau

Tragwerksplanung: Gerolf Urban

Bauphysik: Dr. Pfeiler GmbH

Haustechnik / Elektro: Staudacher Elektroplanung

Fotografie: Paul Ott

Bädertechnik - HSB Hinke Schwimmbad - 4870 Vöcklamarkt

Funktion: Sport, Freizeit und Erholung

Wettbewerb: 2006

Planung: 2006 - 2008

Ausführung: 2007 - 2008

Eröffnung: 2008

Grundstücksfläche: 21.200 m²

Bruttogeschossfläche: 8.790 m²

Bebaute Fläche: 4.200 m²

Umbauter Raum: 40.075 m³

AUSFÜHRENDE FIRMEN:

TOTALUNTERNEHMER:

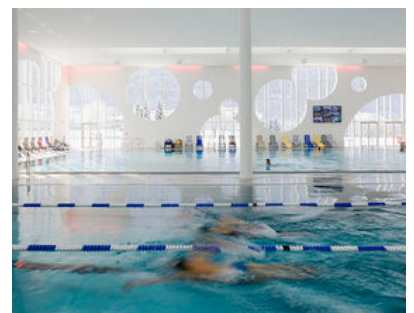
STRABAG AG (1220 Wien, Donau-City-Straße 9)



© Paul Ott



© Paul Ott



© Paul Ott

drautalperle



© Paul Ott

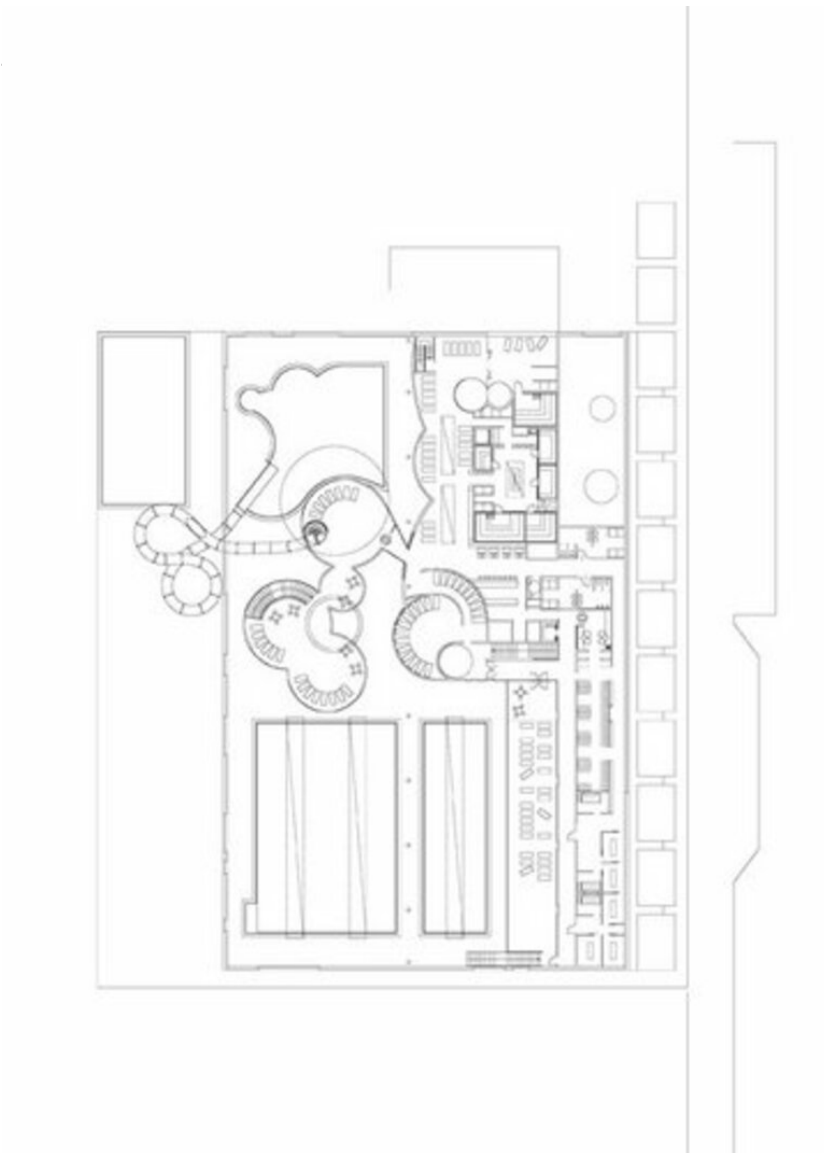


drautalperle

Schnitt 2



Schnitt 1

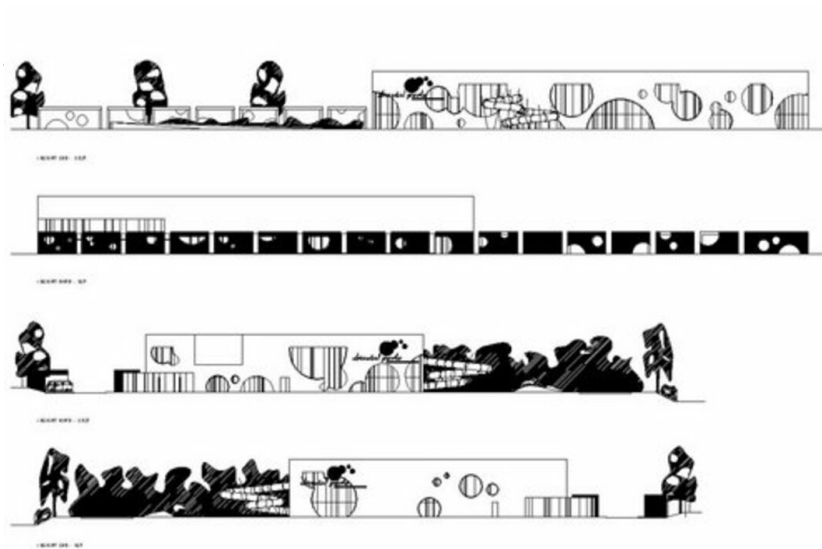


Grundriss OG

drautalperle



Grundriss EG



Ansichten