



© Simon Rainer

## Kindergarten Sölden

Kirchfeldweg 6  
6450 Sölden, Österreich

ARCHITEKTUR  
**Raimund Rainer**

BAUHERRSCHAFT  
**Gemeinde Sölden**

TRAGWERKSPLANUNG  
**Anton Rödlach**

FERTIGSTELLUNG  
**2008**

SAMMLUNG  
**aut. architektur und tirol**

PUBLIKATIONSDATUM  
**28. Oktober 2009**



Nach Aussiedlung der Feuerwehr aus einem direkt an der Ötztaler Aache liegenden Mehrzweckhaus der Gemeinde Sölden konnte im früheren Feuerwehrgebäude ein 4-gruppiger Kindergarten ein- und angebaut werden.

Die ehemalige Fahrzeughalle mutierte zur zentralen, hohen Halle mit Bewegungsraum, die 3-seitig von niedrigeren Räumen umschlossen wird, die teilweise im Bestand, teilweise in einem südlich vorgelagerten Anbau untergebracht sind. Ein lichtspendendes Glasband trennt den Neubau vom Bestandsgebäude, von dem sich der niedrige, eingeschossig angelegte Baukörper deutlich abgrenzt. Sämtliche Fassaden des Kindergartenbereichs wurden neu gestaltet und mit farbigen Max Exterior Platten verkleidet – der Kindergarten umgreift als eigenständiger flacher Körper den Altbestand.

Der Kindergarten wird von Westen über die zentrale Halle erschlossen, im südlichen Neubaubereich und im nördlichen Bestand sind jeweils zwei Gruppenräume mit Teilungsraum untergebracht. In den östlich nieder angedockten Räumen befindet sich neben dem Eingangs- und Verwaltungsbereich ein „kuscheliger“ Ruheraum. Sämtliche, die zentrale Halle umschließenden Räume verfügen über Außenraumbezug, die Halle selbst öffnet sich nach Westen zum Spielbereich ins Freie. Die Sanitärboxen wurden als niedere farbige Baukörper gestaltet, die Garderoben durch Möblierung von den Erschließungszonen getrennt.

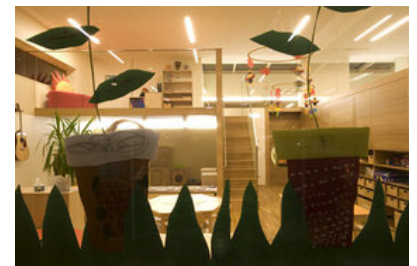
Gleichzeitig mit dem Kindergarten wurde eine großzügige Tiefgarage errichtet, die auch für das angrenzende Hotel die in Sölden typische Stellplatznot löst. (Text: Claudia Wedekind nach einem Text des Architekten)



© Simon Rainer



© Simon Rainer



© Simon Rainer

## Kindergarten Sölden

### DATENBLATT

Architektur: Raimund Rainer  
Mitarbeit Architektur: Markus Danzl  
Bauherrschaft: Gemeinde Sölden  
Tragwerksplanung: Anton Rödlach  
Fotografie: Simon Rainer

ÖBA: RST Planung und Bauleitung, Längenfeld

Maßnahme: Neubau  
Funktion: Bildung

Wettbewerb: 2005  
Planung: 2006 - 2007  
Ausführung: 2007 - 2008

Grundstücksfläche: 2.506 m<sup>2</sup>  
Nutzfläche: 611 m<sup>2</sup>  
Umbauter Raum: 2.205 m<sup>3</sup>

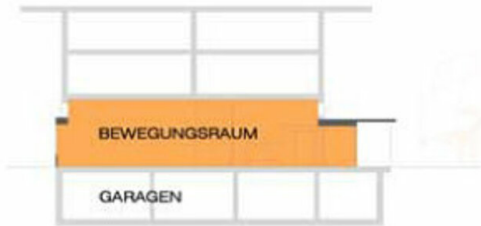
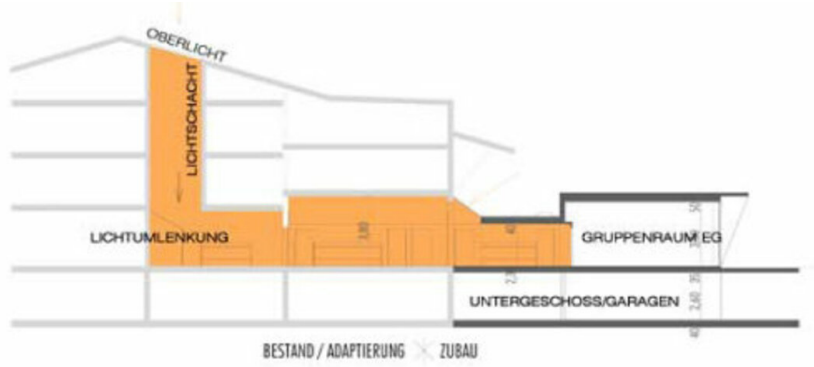


© Simon Rainer

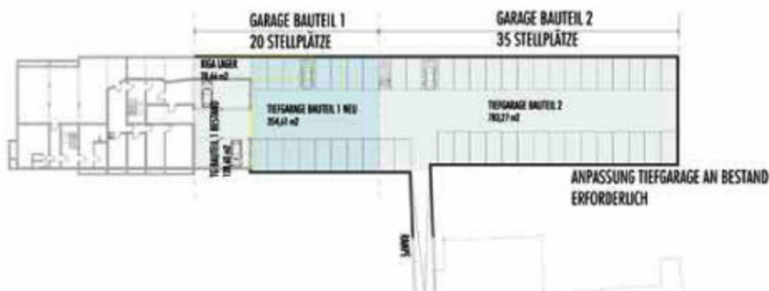


© Simon Rainer

Kindergarten Sölden



Grundriss



Grundriss