

Gemeindehaus Sulzberg

Dorf 1

6934 Sulzberg, Österreich

Ein Gemeindehaus und kein Gemeindeamt wollten die Sulzberger, ein mit dem Ort verbundenes Haus für alle Dorfbewohner. Der aus den 70er Jahren stammende sympathische Altbestand von Architekt Jakob Albrecht weicht nach eingehender Diskussion dem Neubau.

Der umstrittene Standort abseits der Kirche wird beibehalten. Mit dem neuen selbstbewussten Gebäude wird ein weiter gefasstes Dorfzentrum definiert und der Haupteingang, mit prominenter Treppe, wendet sich der Kirche zu. Damit ergibt sich an der Dorfstraße entlang ein weiteres Erdgeschoßniveau, das Post, Tourismusamt und Musiklokal erschließt. Mit dem dominanten Baukörper ordnet sich die gesamte Dorfplatzsituation neu.

Rauminstallation „1740 Ichs“ | Im Foyer breitet sich die Raum- und Toninstallation von Roland Stecher aus. Zwei Wandteile, 8 m lang und 2,5 m hoch, aus 1740 transparenten Würfeln, die eingegossene Haare und Locken der Sulzberger umschließen, geben einen quasi genetischen Fingerabdruck der Einwohner. „Insofern ist die Geste der Einwohner von Sulzberg gleichsam ein freiwilliger Akt der Unterwerfung und gleichzeitig der Identifikation mit dem Machtzentrum – ein stimmiges Symbol für unser System der repräsentativen Demokratie. Sie haben einen Teil von sich vertrauensvoll an ihre Repräsentanten gegeben und erwarten, dass diese verantwortungsvoll mit diesem Gut umgehen.“ Zitat Künstler.

Unterstrichen wird dieser Aspekt mit der Toninstallation im selben Raum. „Ein Gewirr aus Stimmen, aufgenommen im Sulzberger Wahllokal anlässlich der Nationalratswahl am 1. November 2006. Die Menschen geben ihre Stimme ab und bestimmen dadurch mit, was über sie bestimmt wird.“ (Text: Martina Pfeifer-Steiner)

ARCHITEKTUR

gruber locher architekten

BAUHERRSCHAFT

Gemeinde Sulzberg

TRAGWERKSPLANUNG

Rudhart + Gasser

ÖRTLICHE BAUAUFSICHT

Gmeiner Baugesellschaft mbH

LANDSCHAFTSARCHITEKTUR

Markus Cukrowicz

KUNST AM BAU

Roland Stecher

FERTIGSTELLUNG

2006

SAMMLUNG

Vorarlberger Architektur Institut

PUBLIKATIONSdatum

03. März 2009



Gemeindehaus Sulzberg

DATENBLATT

Architektur: gruber locher architekten (Gerhard Gruber, Reinhold Locher)

Mitarbeit Architektur: Projektleiter Gerhard Gruber

Bauherrschaft: Gemeinde Sulzberg

Tragwerksplanung: Rudhart + Gasser

Mitarbeit Tragwerksplanung: Andreas Gaisberger

Landschaftsarchitektur: Markus Cukrowicz

örtliche Bauaufsicht: Gmeiner Baugesellschaft mbH

Mitarbeit ÖBA: Elmar Gmeiner

Kunst am Bau: Roland Stecher

Bauphysik: Lothar Künz

Licht: Dieter Heuberger

HLS: Koller Partner

Funktion: Büro und Verwaltung

Planung: 2004 - 2006

Ausführung: 2005 - 2006

Bruttogeschossfläche: 902 m²

Nutzfläche: 779 m²

Bebaute Fläche: 464 m²

Umbauter Raum: 3.882 m³

Baukosten: 1,6 Mio EUR

AUSFÜHRENDE FIRMEN:

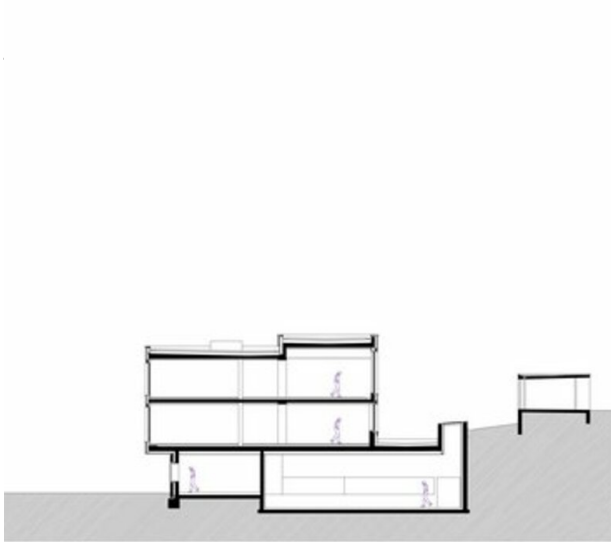
Baumeister: Nägle, Sulz; Zimmerer: Fink, Sulzberg; Dach: Stemer, Schruns; Fenster:

Haller, Langen; Fassade: Moosbrugger, Sulzberg; Terrazzo: Lerbscher, Hard;

Innenausbau: Fink, Sulzberg; Innentüren: Haller, Langen; HLS: Wolf, Doren; Elektro:

Rein, Dornbirn

Gemeindehaus Sulzberg



Schnitt



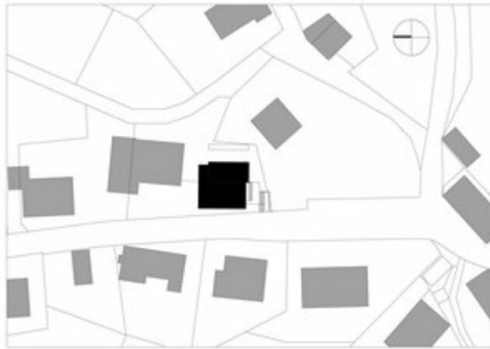
Grundriss EG

UG

Gemeindehaus Sulzberg



Grundriss



Lageplan