



© Martin Tusch

Eine durchaus normale Aufgabe: Wohnbereiche für eine vierköpfige Familie, Küche, Speis, Esszimmer, Wohnzimmer, Bad, WC (zweimal), zwei Kinderzimmer, Schlafzimmer, Schrankraum und dann noch ein Gästezimmer, ein Büro, ein Saunabereich und ein Keller. Und das alles auf 168 Quadratmetern!!! Ein sehr großes und sehr komplexes Raumprogramm.

In diesem Fall konnte die anscheinend unlösbare Aufgabe („Raumwunder“) doch gelöst werden und zwar durch folgende Umstände und Maßnahmen: Durch das Ausnutzen der Topografie können die unterschiedlichen Funktionen vertikal organisiert werden. Die dreigeschossige Typologie des „Turmes“ ermöglicht perfekte Belichtungs- und Ausblickssituationen in alle Richtungen (nahezu jeder Raum verfügt über Fensteröffnungen nach mindestens zwei Himmelsrichtungen) und das geringe Ausmaß der jeweiligen Geschoßfläche minimiert unbelichtete Kellerflächen, das Untergeschoß wird zur vollwertigen Nutzfläche.

Allerdings bedeutet das auch, dass der jeweilige Grundriss exakt organisiert sein will, die einzelnen Funktionen organisch angeordnet und gruppiert sind, um die ökonomische Nutzung der sparsamen Fläche zu gewährleisten. Diese Organik illustriert sich auch an den Freibereichen und an den Fassaden, die in jedem Geschoß, an jeder Seite „maßgeschneidert“ und individuell gestaltet in Erscheinung treten.

Der kleine Solitär wird zwischen den vielen Einfamilienhäusern, die hier noch gebaut werden, selbstbewusst seinen Platz behaupten. (Text: Architektin)

Lehrerhaus in Mondsee

Haidermühle 60
5310 Mondsee, Österreich

ARCHITEKTUR
Helga Flotzinger

BAUHERRSCHAFT
**Susanne Mayr-Daringer
Wolfgang Daringer**

FERTIGSTELLUNG
2008

SAMMLUNG
Architekturzentrum Wien

PUBLIKATIONSdatum
08. März 2009



© Martin Tusch



© Martin Tusch



© Martin Tusch

Lehrerhaus in Mondsee

DATENBLATT

Architektur: Helga Flotzinger

Bauherrschaft: Susanne Mayr-Daringer, Wolfgang Daringer

Fotografie: Martin Tusch

Funktion: Einfamilienhaus

Planung: 2006 - 2007

Ausführung: 2007 - 2008

Grundstücksfläche: 674 m²

Nutzfläche: 168 m²

Bebaute Fläche: 89 m²

Umbauter Raum: 830 m³

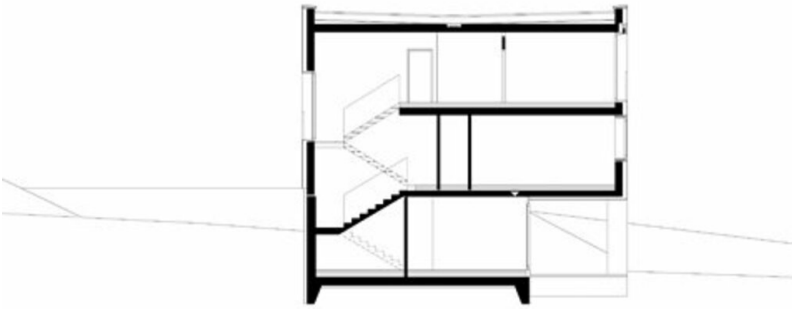
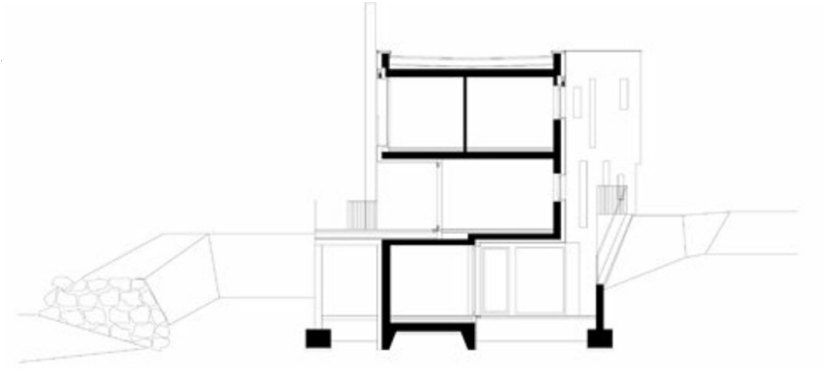


© Martin Tusch

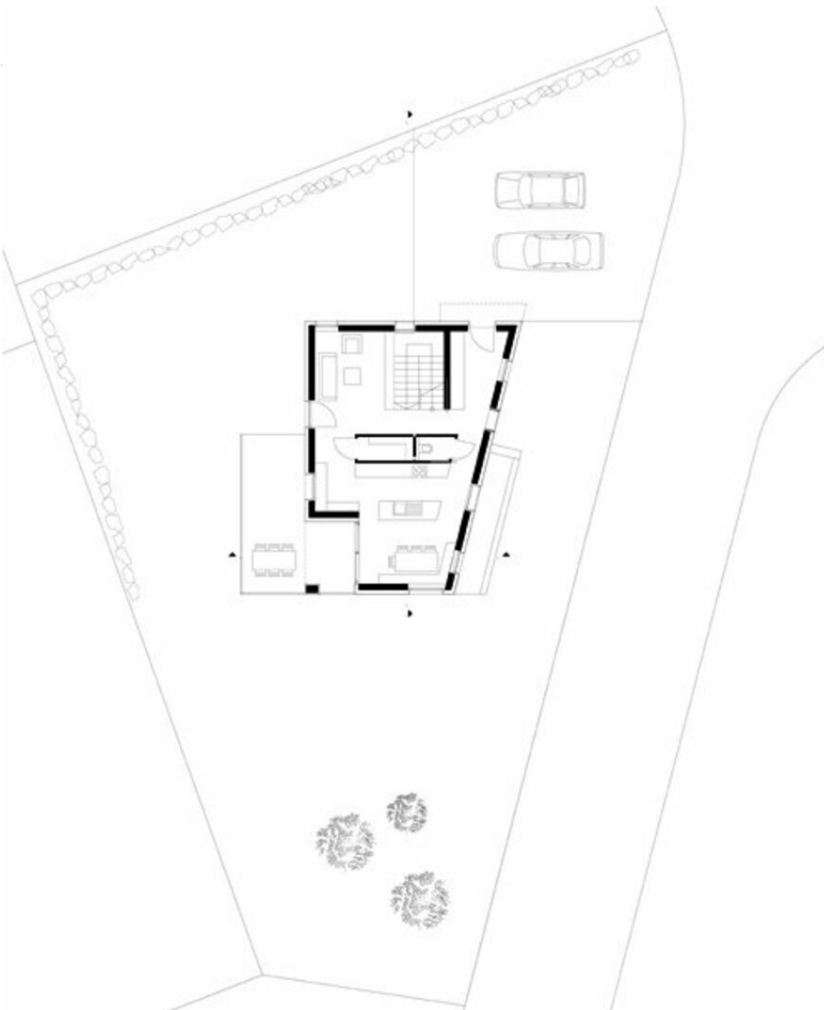


© Martin Tusch

Lehrerhaus in Mondsee

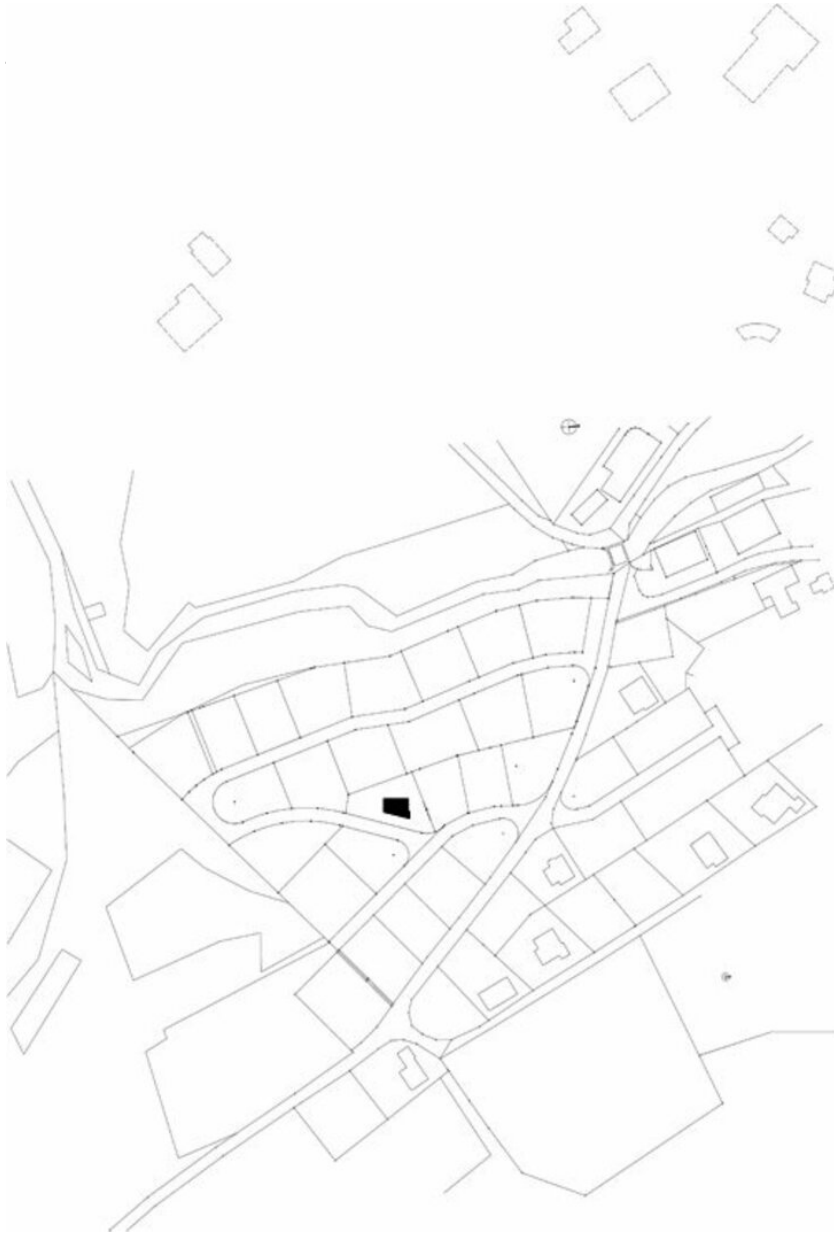


Schnitte



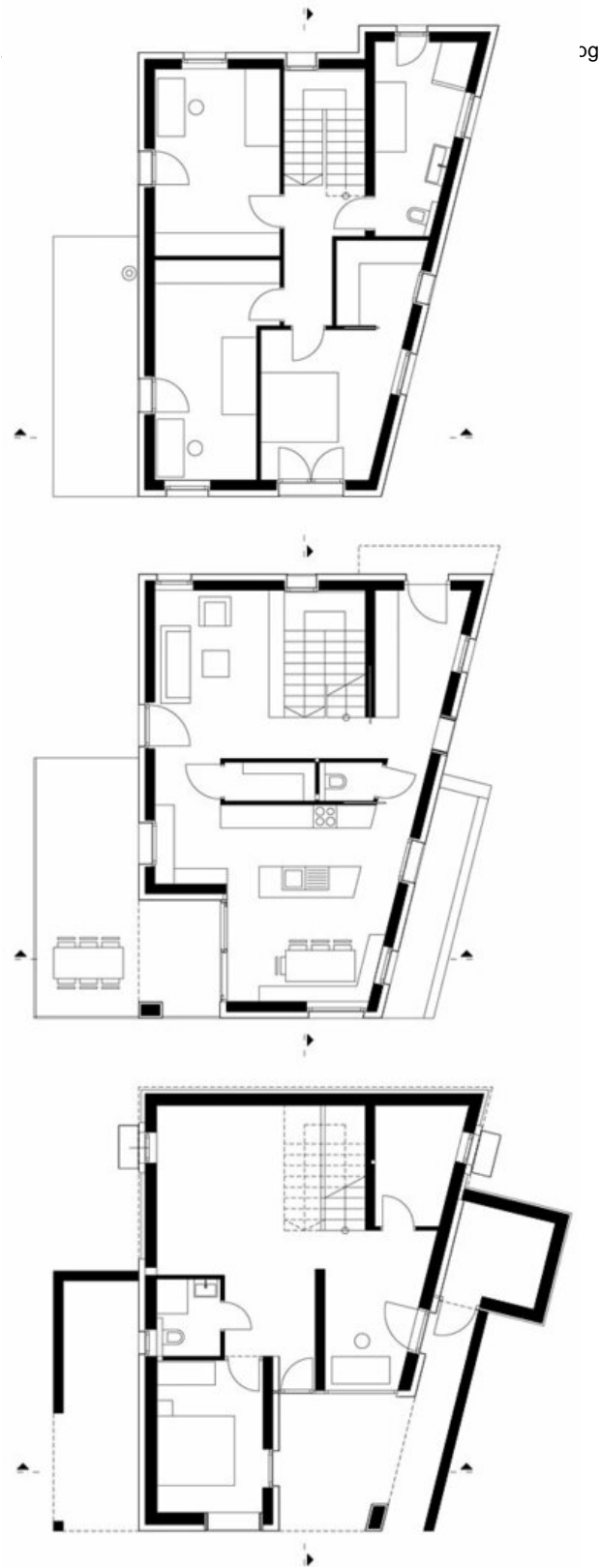
Grundriss EG

Lehrerhaus in Mondsee



Lageplan

Lehrerhaus in Mondsee



Grundriss