



© Bruce Damonte

**Roter Ziegel, blauer Diamant**  
**Das Jüdische Museum in San Francisco von Daniel Libeskind**

Als Daniel Libeskind 1998 den Auftrag für das Contemporary Jewish Museum in San Francisco erhielt, war das Gebäude, das dem Architekten weltweite Bekanntheit verschaffen sollte, noch im Bau: das Jüdische Museum in Berlin. Nach zehn Jahren konnte nun auch sein Museum in Downtown San Francisco eröffnet werden.

von Hubertus Adam

Hinweis: Leider können Sie den vollständigen Artikel nicht in nextroom lesen. Sie haben jedoch die Möglichkeit, diesen im „Archiv abzurufen. Den Artikel können Sie unter folgender URL lesen: [http://www.nzz.ch/nachrichten/kultur/aktuell/roter\\_ziegel\\_blauer\\_diamant\\_1.2324333.html](http://www.nzz.ch/nachrichten/kultur/aktuell/roter_ziegel_blauer_diamant_1.2324333.html)

## Contemporary Jewish Museum

736 Mission Street  
 94103 San Francisco, Vereinigte Staaten von Amerika

ARCHITEKTUR  
**Studio Daniel Libeskind**

BAUHERRSCHAFT  
**Contemporary Jewish Museum**

TRAGWERKSPLANUNG  
**Arup & Partners  
 OLMM**

FERTIGSTELLUNG  
**2008**

SAMMLUNG  
**Neue Zürcher Zeitung**

PUBLIKATIONSdatum  
**04. April 2009**



© Bruce Damonte



© Bruce Damonte



© Bitter+Bredt Fotografie

**Contemporary Jewish Museum**

## DATENBLATT

Architektur: Studio Daniel Libeskind (Daniel Libeskind)

Mitarbeit Architektur: Nina Libeskind, Carla Swickerrath, Joe Rom, Michael Brown, Michael Van Reusel, Sasha Manteufel

KontaktarchitektIn: WRNS Studio (Jeff Warner, John Ruffo, Sam Nunes, Bryan Shiles)

Mitarbeit KontaktarchitektIn: Georg Klumb, David Shiwotsuka, Donna Gold-Roberts, Melinda Rosenberg

Bauherrschaft: Contemporary Jewish Museum

Tragwerksplanung: Arup & Partners, OLMM

Fotografie: Bitter+Bredt Fotografie

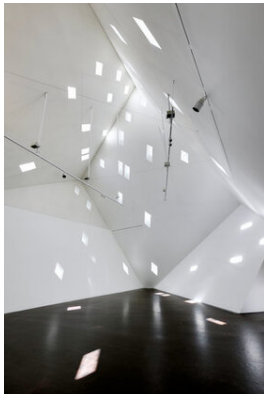
HT: Ajmani & Pamidi, Inc

ELT: Silverman and Light, Inc

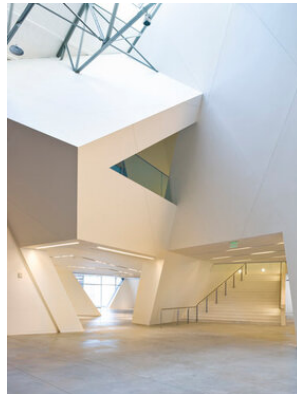
Lichtplanung: AuerBach Glasow

Funktion: Museen und Ausstellungsgebäude

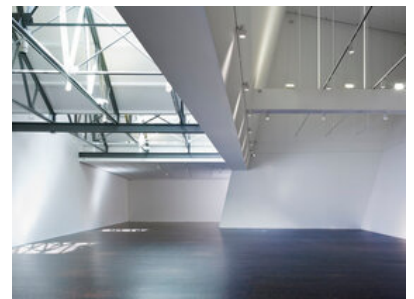
Fertigstellung: 2008



© Bitter+Bredt Fotografie

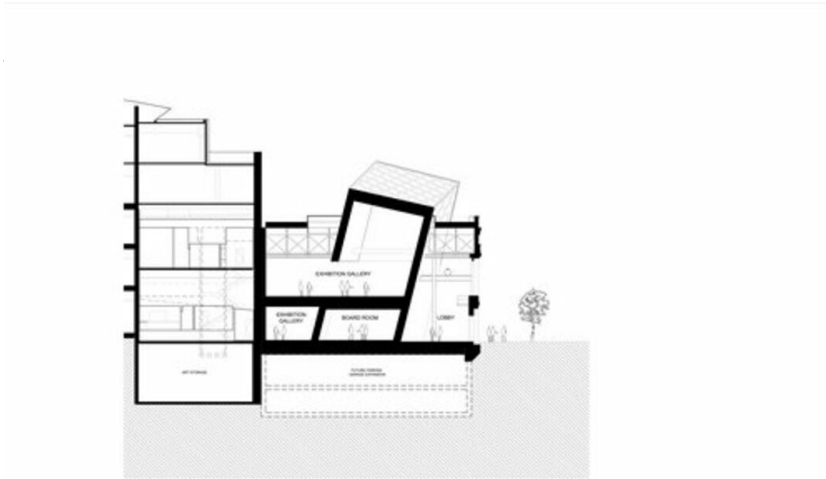


© Mark Darley



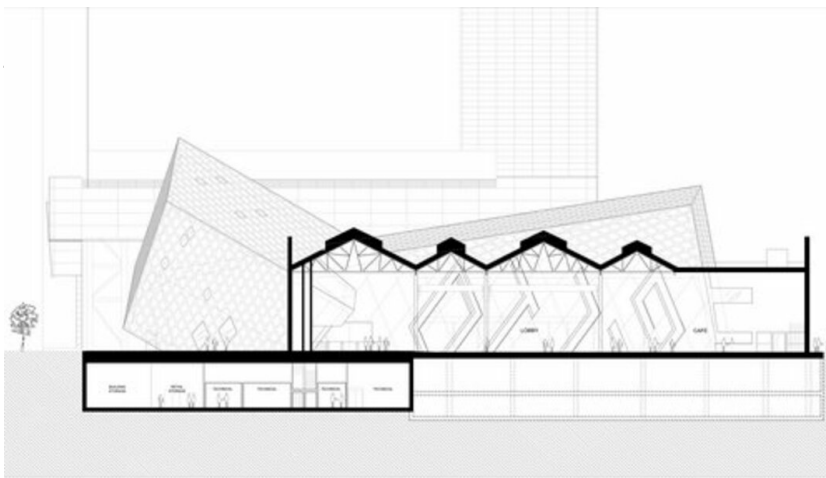
© Mark Darley

### Contemporary Jewish Museum



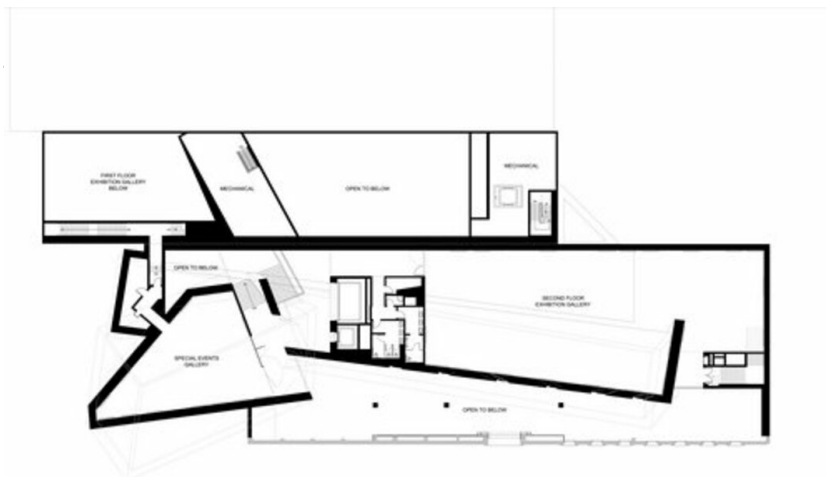
TRANSVERSE SECTION

Querschnitt



LONGITUDINAL SECTION

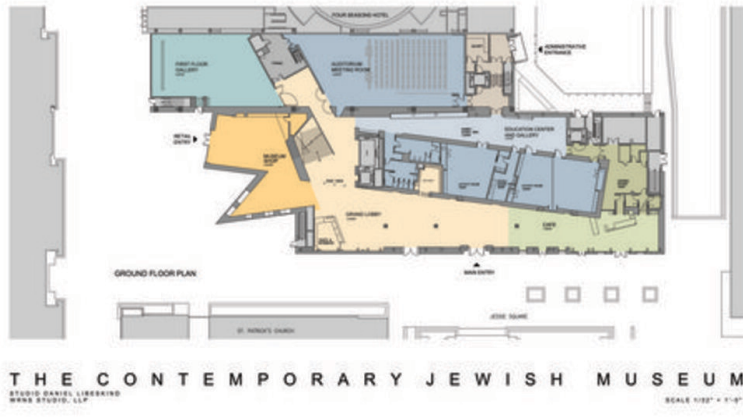
Längsschnitt



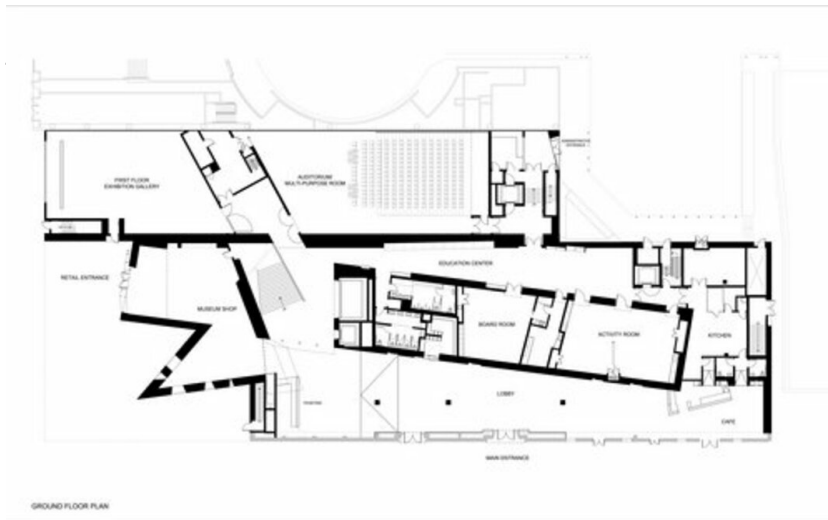
SECOND LEVEL FLOOR PLAN

Grundriss OG2

Contemporary Jewish Museum



Grundriss OG1



Grundriss EG