



© Bruce Damonte

### Roter Ziegel, blauer Diamant Das Jüdische Museum in San Francisco von Daniel Libeskind

Als Daniel Libeskind 1998 den Auftrag für das Contemporary Jewish Museum in San Francisco erhielt, war das Gebäude, das dem Architekten weltweite Bekanntheit verschaffen sollte, noch im Bau: das Jüdische Museum in Berlin. Nach zehn Jahren konnte nun auch sein Museum in Downtown San Francisco eröffnet werden.

von Hubertus Adam

Hinweis: Leider können Sie den vollständigen Artikel nicht in nextroom lesen. Sie haben jedoch die Möglichkeit, diesen im „Archiv“ abzurufen. Den Artikel können Sie unter folgender URL lesen: [http://www.nzz.ch/nachrichten/kultur/aktuell/roter\\_ziegel\\_blauer\\_diamant\\_1.2324333.html](http://www.nzz.ch/nachrichten/kultur/aktuell/roter_ziegel_blauer_diamant_1.2324333.html)

## Contemporary Jewish Museum

736 Mission Street  
94103 San Francisco, Vereinigte Staaten von Amerika

ARCHITEKTUR  
**Studio Daniel Libeskind**

BAUHERRSCHAFT  
**Contemporary Jewish Museum**

TRAGWERKSPLANUNG  
**Arup & Partners  
OLMM**

FERTIGSTELLUNG  
**2008**

SAMMLUNG  
**Neue Zürcher Zeitung**

PUBLIKATIONSdatum  
**04. April 2009**



© Bruce Damonte



© Bruce Damonte



© Bitter+Bredt Fotografie

**Contemporary Jewish Museum**

## DATENBLATT

Architektur: Studio Daniel Libeskind (Daniel Libeskind)

Mitarbeit Architektur: Nina Libeskind, Carla Swickerrath, Joe Rom, Michael Brown, Michael Van Reusel, Sasha Manteufel

KontaktarchitektIn: WRNS Studio (Jeff Warner, John Ruffo, Sam Nunes, Bryan Shiles)

Mitarbeit KontaktarchitektIn: Georg Klumb, David Shiwotsuka, Donna Gold-Roberts, Melinda Rosenberg

Bauherrschaft: Contemporary Jewish Museum

Tragwerksplanung: Arup & Partners, OLMM

Fotografie: Bitter+Bredt Fotografie

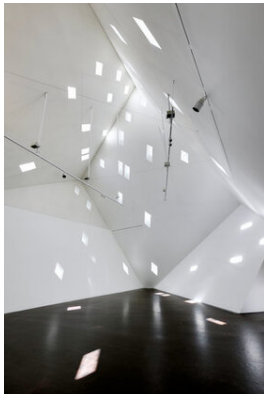
HT: Ajmani & Pamidi, Inc

ELT: Silverman and Light, Inc

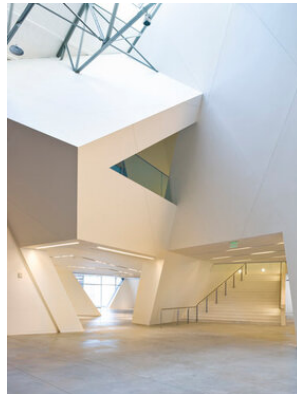
Lichtplanung: AuerBach Glasow

Funktion: Museen und Ausstellungsgebäude

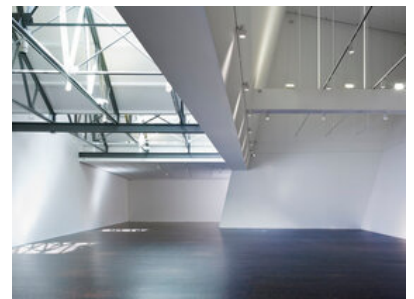
Fertigstellung: 2008



© Bitter+Bredt Fotografie

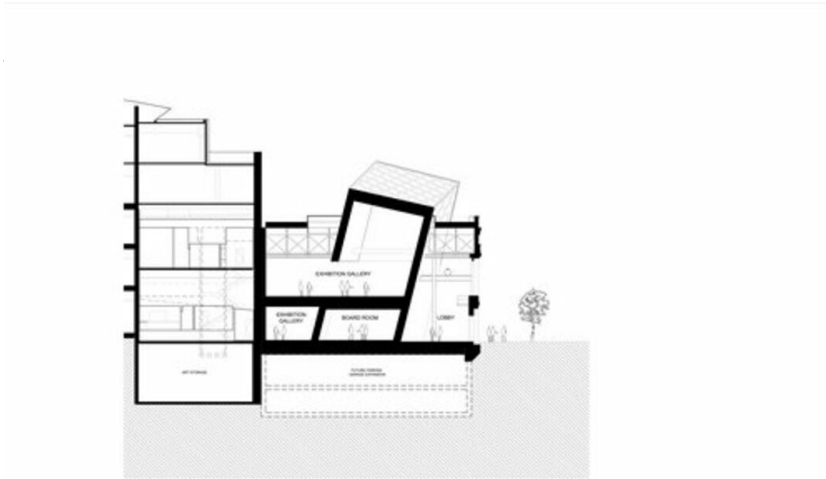


© Mark Darley



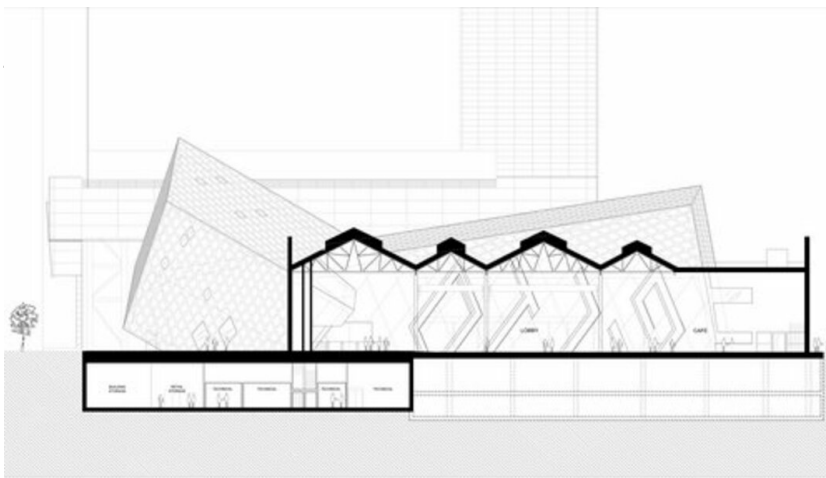
© Mark Darley

Contemporary Jewish Museum



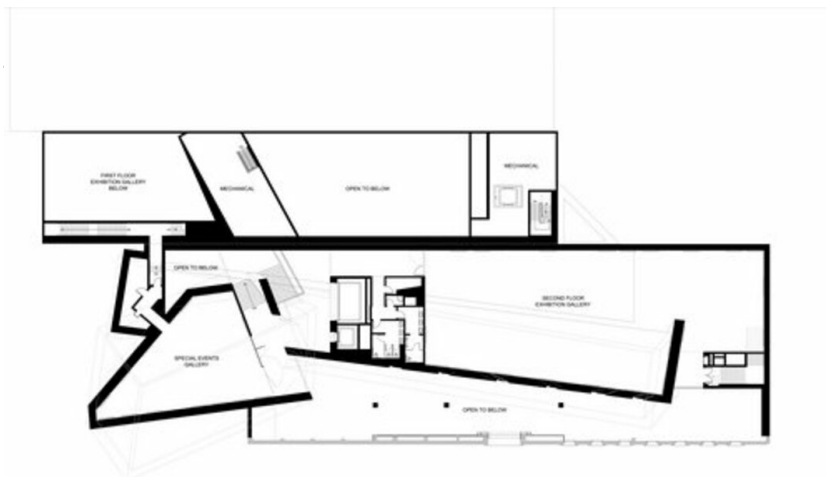
TRANSVERSE SECTION

Querschnitt



LONGITUDINAL SECTION

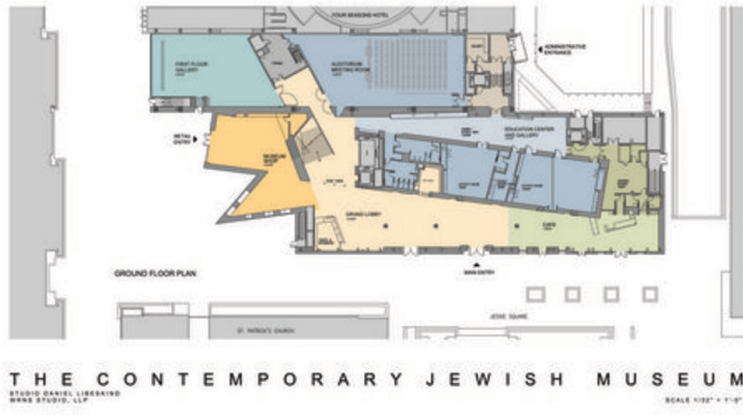
Längsschnitt



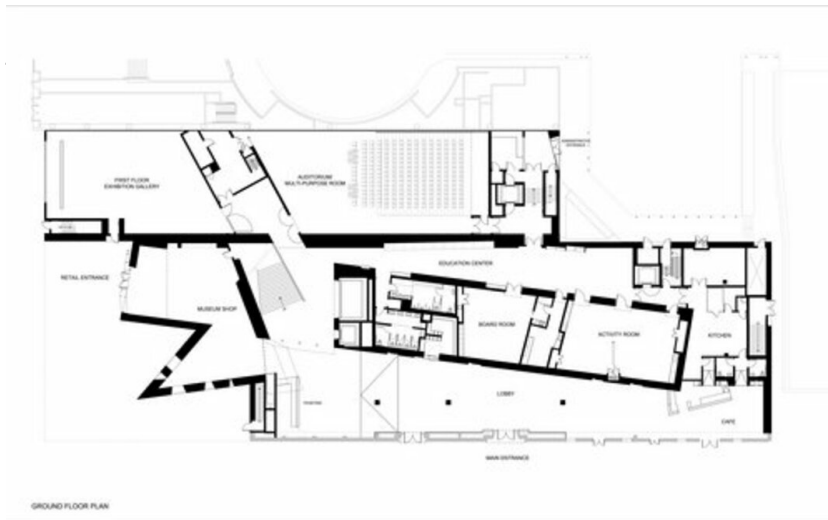
SECOND LEVEL FLOOR PLAN

Grundriss OG2

Contemporary Jewish Museum



Grundriss OG1



Grundriss EG