



© Jens Ellensohn

## Raiffeisenbank Montafon

Kirchplatz 3  
6780 Schruns, Österreich

ARCHITEKTUR  
**Vonier Architekten**

BAUHERRSCHAFT  
**Raiffeisenbank im Montafon**

TRAGWERKSPLANUNG  
**Dietmar Schöch**

KUNST AM BAU  
**Roland Haas**

FERTIGSTELLUNG  
**2007**

SAMMLUNG  
**Vorarlberger Architektur Institut**

PUBLIKATIONSdatum  
**05. April 2009**



Im schmucken Ortskern von Schruns, in guter Gesellschaft von Kirche und Gemeindeamt bildet die Raiffeisenbank auch den Anschluss an die zweite Reihe. Hier verändert sich das Zentrum rasch in unattraktive Hinterhofsituationen, wird kleinteilig.

Sanierung und Neubau führen nicht nur Gebäudeteile zusammen, es kommen damit auch alle Zweigstellen des Montafons unter ein Dach. Mit dem Neubau, in dem das Großraumbüro über zwei Stockwerke den wesentlichen Teil ausmacht und neuer Erschließungsführung, entstehen variierende Perspektiven in horizontaler, wie vertikaler Richtung und ein neuer Bezug zur zweiten Reihe. Der Altbau wird saniert, birgt die Einzelbüros und verrät am Kirchplatz mit vorgesetztem Eingang die Neuerungen. Das Material dieser ist Sichtbeton und eloxierte Alufenster

Kunstwerk | Die Faszination des aktuellen weltweiten Börsengeschehen war für Roland Haas Ausgangspunkt. Eine völlig abstrakte Welt, die sich dem Laien nur in Form von Diagrammen erschließt, die er – als Landschafts-orientierter Künstler – auch mit Landschaften assoziiert. Das Auf und Ab der Linien im Diagramm verbindet er mit der räumlichen Bewegung geographischer Gegebenheiten. So wird aus der flachen, zweidimensionalen Simulation einer Ausdehnung plötzlich ein echter Raum: eine Landschaft. 47 verschiedene Charts mit einer Laufzeit von 10 Jahren in 15 Farbabstufungen – von blaugrün ganz unten über violett, rot, orange und gelb bis weiß ganz oben – werden als Elemente in einem eigens dafür entwickelten Tauchverfahren geflutet. Das dreidimensionale Wandobjekt wird zur Abstraktion einer Abstraktion. (Text: Martina Pfeifer-Steiner)



© Jens Ellensohn



© Jens Ellensohn



© Jens Ellensohn

**Raiffeisenbank Montafon**

## DATENBLATT

Architektur: Vonier Architekten (Hans-Peter Lang, Christian Vonier)

Mitarbeit Architektur: Nina Reith, Marius Stojanik, Heike Rosenberg

Bauherrschaft: Raiffeisenbank im Montafon

Tragwerksplanung: Dietmar Schöch

Kunst am Bau: Roland Haas

Fotografie: Jens Ellensohn

Funktion: Banken und Börse

Wettbewerb: 2002

Planung: 2003 - 2007

Fertigstellung: 2007

Grundstücksfläche: 1.445 m<sup>2</sup>

Bruttogeschossfläche: 2.684 m<sup>2</sup>

Nutzfläche: 2.100 m<sup>2</sup>

Bebaute Fläche: 780 m<sup>2</sup>

Umbauter Raum: 9.050 m<sup>3</sup>

Baukosten: 3,5 Mio EUR

## PUBLIKATIONEN

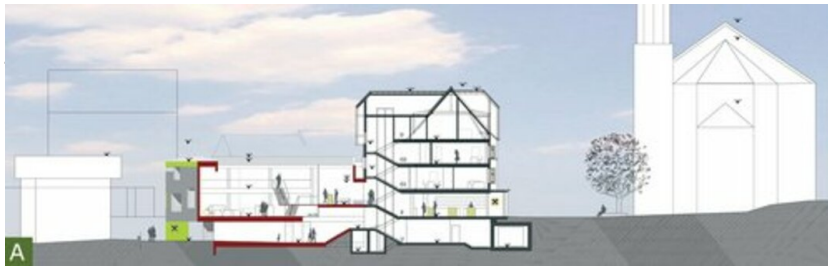
Ark, 04-2008, S 20-21



© Jens Ellensohn



© Jens Ellensohn



Raiffeisenbank Montafon

Schnitt



Grundriss