



© Ohnmacht Flamm Architekten

Einfamilienhaus MS

4690 Schwanenstadt, Österreich

ARCHITEKTUR

Ohnmacht Flamm Architekten

TRAGWERKSPLANUNG

ZSZ Ingenieure

FERTIGSTELLUNG

2006

SAMMLUNG

afo architekturforum oberösterreich

PUBLIKATIONSdatum

07. April 2009



Ein Hanggrundstück mit Rundblick in die umgebende Hügellandschaft und Bergwelt bietet die Grundlage für das extrovertierte Lebensumfeld einer jungen Familie.

Raumgreifende Baukörper spannen den Garten auf und schaffen differenzierte Aussenräume; die Badterrasse mit anschließender Sauna und Salettl nimmt das natürliche Gelände auf und schafft einen exponierten, multifunktionalen Raum.

Durch Schichtung des Raumes mit Rückwand, Umgang, Garten, Pool, und Umgebung wird räumliche Tiefe erzeugt.

Der quergelagerte Pool mit Wasserkante schafft einen neuen Horizont, mit den umgebenden Bergen im Hintergrund.

Die abschliessende Rückwand im Erdgeschoss wird in den Garten verlängert und verbindet Innen- und Aussenraum.

Vereinzelt gibt es im Erdgeschoß Ausblicke und eine Frühstücksterrasse zum im Norden angrenzenden Acker.

Das Obergeschoss mit umlaufendem Balkon und Terrassen an den Stirnseiten ist durch eine Glasfuge vom unteren Geschoss abgesetzt, und schafft einen allseitig exponierten Ausblick in die gesamte Umgebung für die privaten Wohnbereiche wie Bad, Kinderzimmer und Elternschlafzimmer (Text: Architekten)



© Ohnmacht Flamm Architekten



© Ohnmacht Flamm Architekten



© Ohnmacht Flamm Architekten

Einfamilienhaus MS

DATENBLATT

Architektur: Ohnmacht Flamm Architekten (Volker Flamm, Wolfgang Ohnmacht)

Mitarbeit Architektur: Johannes Oberhauser

Tragwerksplanung: ZSZ Ingenieure

Bauaufsicht: Günther Salfinger, Lambach

Maßnahme: Neubau

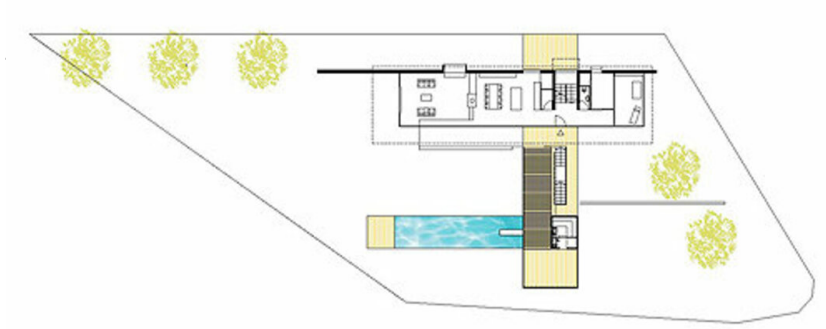
Funktion: Einfamilienhaus

Planung: 2003

Fertigstellung: 2006



© Ohnmacht Flamm Architekten



Einfamilienhaus MS

Projektplan