



© Markus Lobmaier

Eine steile Hanglage mit Aussicht über das untere Mühlviertel bestimmt den Baukörper, der wie die ‚Mühlviertler Wackelsteine‘ - eine geologische Besonderheit - in die Landschaft eingebettet ist und aus dieser herauswächst.

Die Hanglage bedingt einen dreigeschossigen Grundriss, dessen Erschließung über ein, der Linie des Hanges folgendes Stiegenhaus erfolgt. In dem Verhältnis zwischen schrägem und auskragendem Bauteil entsteht Dynamik und Spannung. (Text: Architekten)

## Haus Hofinger

4201 Gramastetten, Österreich

ARCHITEKTUR  
**lobmaier architekten**

BAUHERRSCHAFT  
**Familie Hofinger**

TRAGWERKSPLANUNG  
**DI Weilharter ZT GmbH**

FERTIGSTELLUNG  
**2008**

SAMMLUNG  
**afo architekturforum oberösterreich**

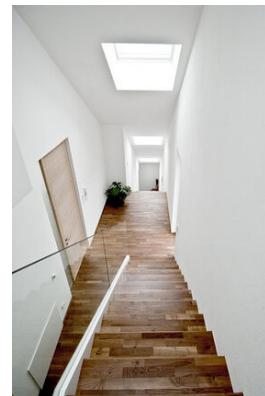
PUBLIKATIONSdatum  
**08. April 2009**



© Markus Lobmaier



© Markus Lobmaier



© Markus Lobmaier

## Haus Hofinger

### DATENBLATT

Architektur: lobmaier architekten (Elisabeth Lobmaier-Stockinger, Markus Lobmaier)

Bauherrschaft: Familie Hofinger

Tragwerksplanung: DI Weihartner ZT GmbH

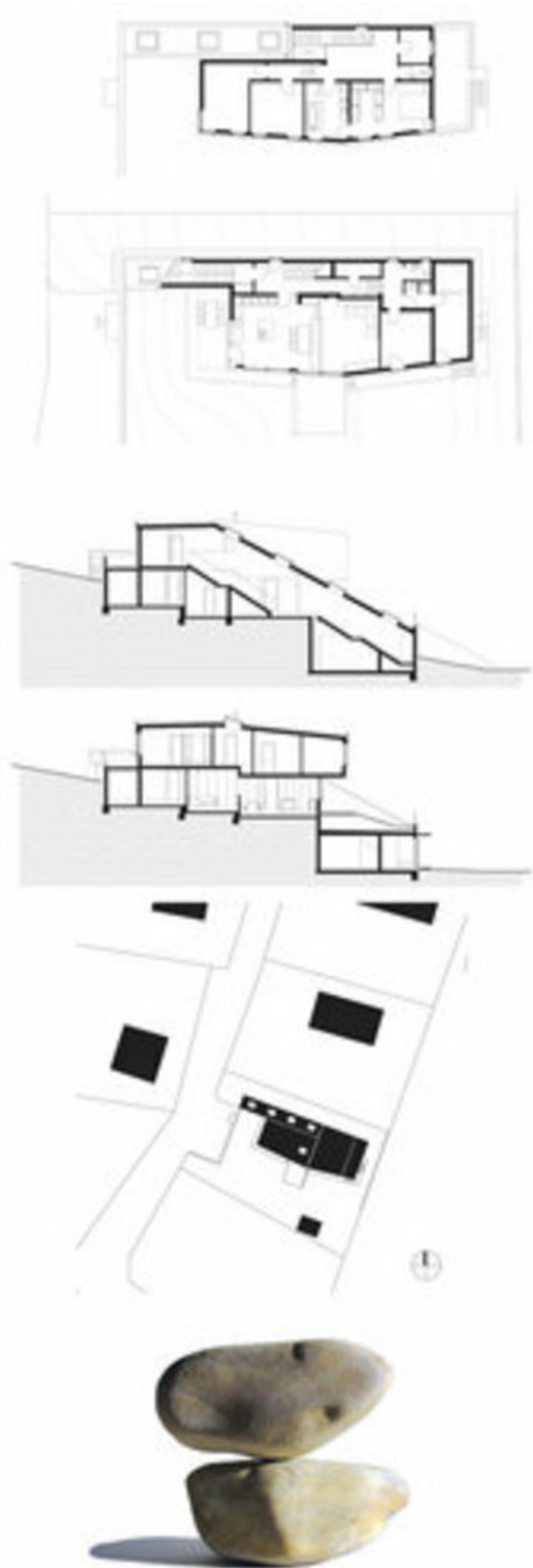
Maßnahme: Neubau

Funktion: Einfamilienhaus

Ausführung: 2007 - 2008

rge.jpg

Haus Hofinger



Projektplan